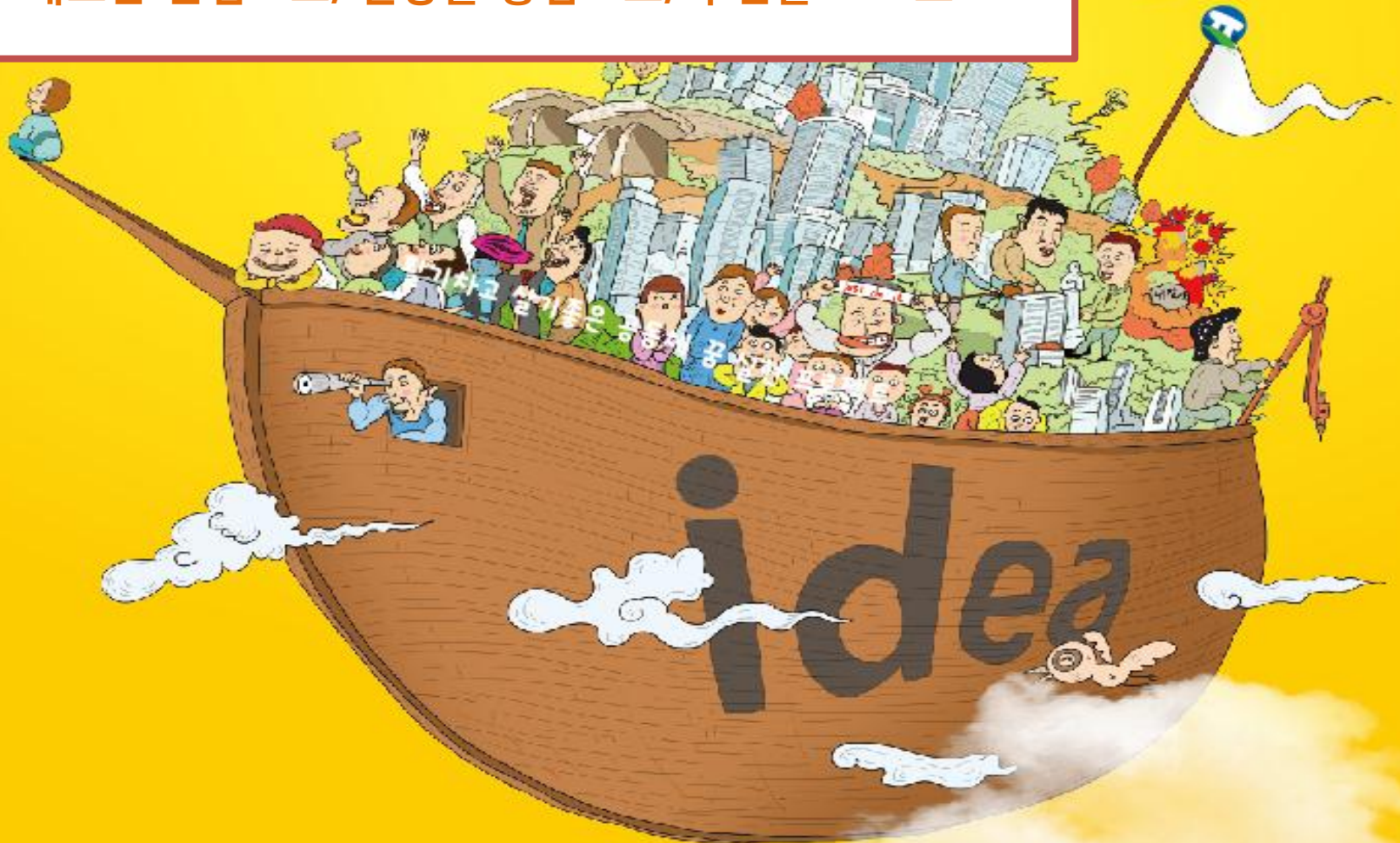


살기 좋은 마을만들기

- 새로운 관점으로, 현장을 중심으로, 주민들 스스로 -



김 하 생 (사단법인 마을향 대표이사)

주민입장에서 1. 현기증 나는 마을만들기는 이제 그만!

멀미! 안녕~~~



저렇게 살아야 합니다! 손에 잡히지 않는 먼 이야기들!

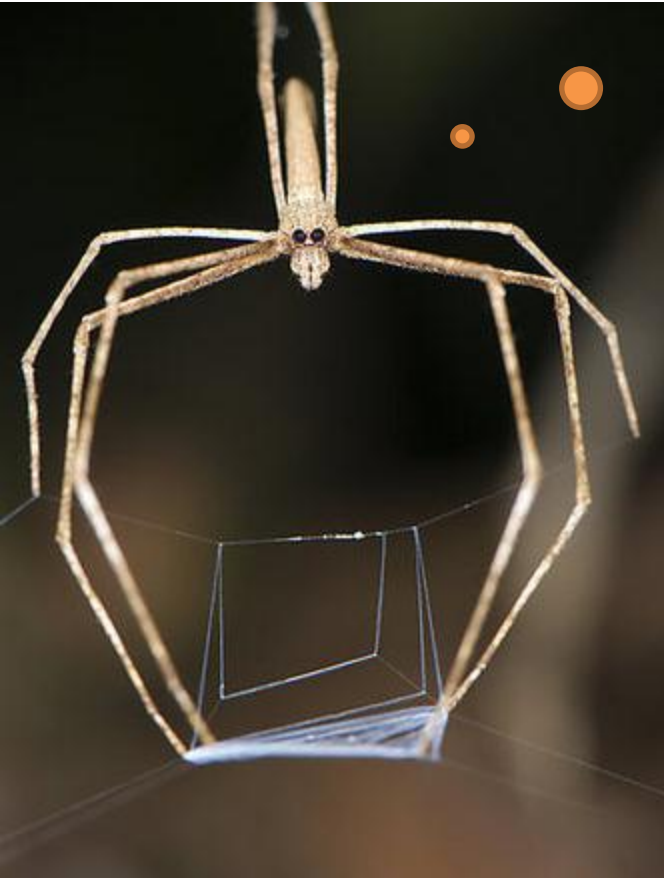
이거 해라, 저거 해라! 쏟아지는 교육과 사업들!

참여하세요! 역할과 방법도 명확하지 않은 주민참여!

우리도 나름 생각하며 살아가는 사람들입니다.
말뿐인 가치, 형식뿐인 사업에 우리도 헛갈린다구요!

주민입장에서 2. 기본에서 생각하고, 애뜻하게 받아 주세요

다르다 생각하지 마세요!
내겐 이게 필요한 최선입니다!



표현은 어설퍼도 마음으로는 알고 있어요!

서툴러서 그렇지 기다려주면 다 할 수 있어요!

하라는 건 잘 못해도 할 수 있는 건 잘해요!

어려운 건 잘 못해도 하고 싶은 건 즐겁게 해요!

왜 주민참여를 부르짖고 있는지 잊진 않으셨죠?
우린 뱃속까지 공동체 삶을 기억하는 유전자가 있어요!

틀을 만들되 형식을 버린 마을만들기 중간지원조직이 태어나다



자, 이제! 신명나게 놀아 볼 판을 만들어 드립니다.

어떤 것이 나오든지 상관없어요! 그냥 놀아 봅시다~
마을이, 공동체가 **원하는 것을, 원하는 대로, 원 상태로**
가감 없이 즐거운 마음으로 한번 해봅시다!
먼 길 가는 **지역공동체의 길동무가 여기 있습니다.**
- 메이플-스톤 공동체지원센터 올림

역할은 공동체 지원과정에 따라 협력적으로(관성화 조직 탈피)

메이플-스톤
공동체 지원센터

행정실무협의회

정읍시

고창군

지역공동체지원관실
공동체육성, 삶의질정책
마을활력, 귀농귀촌

살기좋은고창만들기과
삶의질향상T/F

지역 네트워크

정읍지역 / 고창지역

지역공동체협의회
(*정읍/고창)

코디네이터
마을강사단

기획홍보팀 (교육홍보, 관리지원)

- 지역역량강화 프로그램 기획, 운영
- 마을활력 프로그램 기획, 운영
- 홍보물 제작 및 배포
- 지역창안학교 기획 및 운영

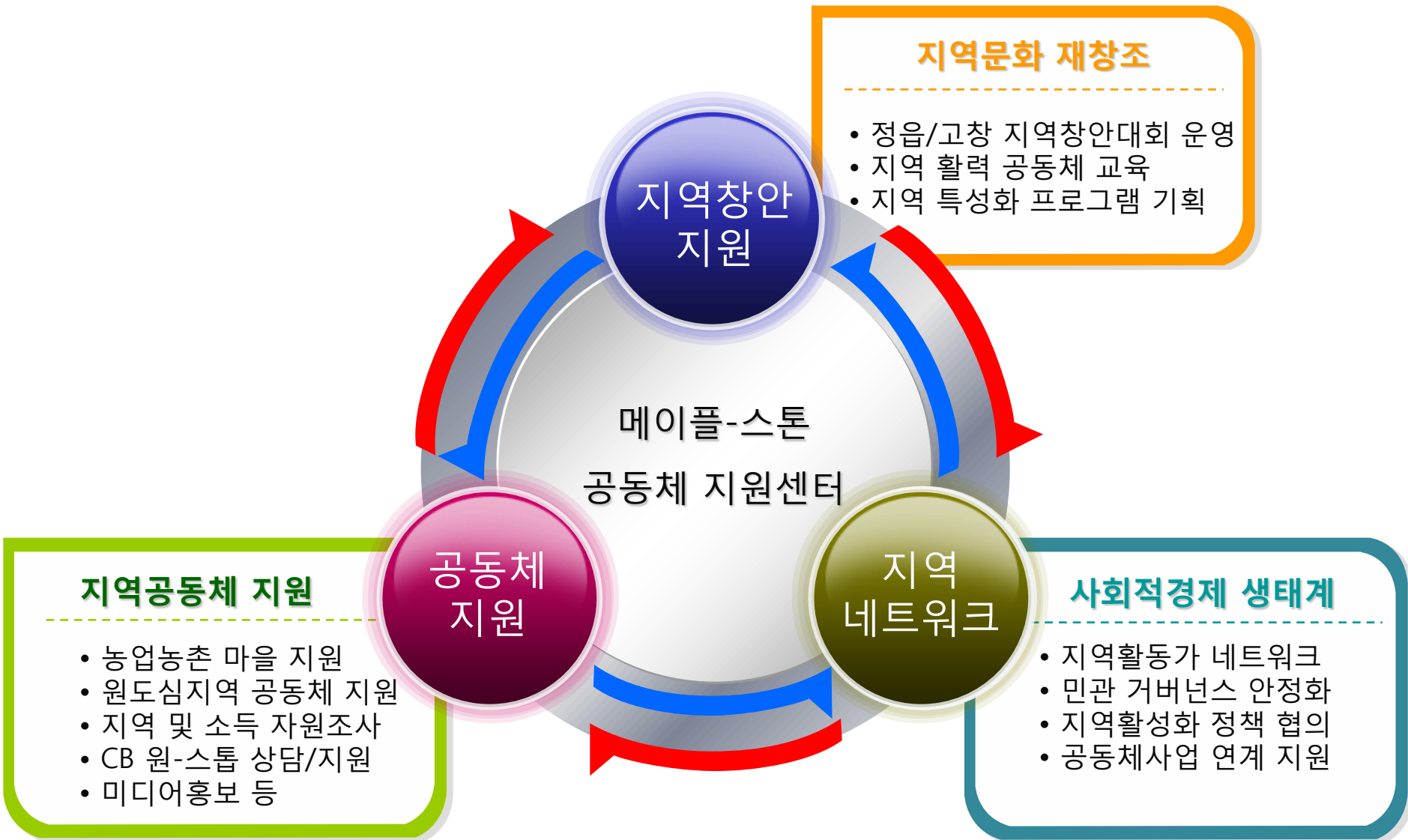
- 센터 회계 실무
- 공동체지원(정산)관리
- 센터 사무 관리
- 교육홍보 지원사업

현장지원팀 (CB지원, 마을지원)

- CB DB 구축
- CB 정책 수립
- CB 발굴 및 육성
- 사업아이템 발굴
- 지역네트워크 구축
- CB 상담 및 컨설팅

- 마을정책 수립 지원
- 마을공동체 발굴 및 육성
- 프로그램개발 및 지원
- 마을 상담 및 컨설팅
- 마을공동체 교육
- 마을 DB 구축

간소하지만 지역의 결핍을 채워가는 것이 센터의 역할입니다



그런데, 함께 사는 마을살이 어떻게 하지?

읽어가는 삶의 터전을
채우기 위해 일단 모였는데...



지역에서 무얼하든 우리는 먼저 주민수요조사를 통해 진행하기로 결정했습니다.
지역에서 필요한 것, 지역사람이 할 수 있는 것은 주민들이 제일 많이 아니까요.
더디 가던, 식상하게 가던 지역주민의 욕구와 요구를 반영하며 가는 것이 진리!

지역 주민들에게 물어보니 이런 일이 필요하다 합니다

1

주민들에게 불편을 주는 문제를 스스로 해결하고 개선해 나가는 일

2

주민이 자발적으로 참여하여 공동의 문화를 만들어 가는 일

3

이웃과의 단절된 관계를 회복함으로써 마을공동체를 만드는 일

4

지역의 (물적, 인적)자원을 활용하여 가치를 만들어 내는 일

5

새로운 공간이나 장소, 시설물을 만들어 내는 일

그런데, 이 다양한 일들을 어떻게 잘 지원하고 만들어 낼 수 있지?
이 시점에서 필요한 건 뭐? 부문별로 함께 도와줄 전문가를 찾는 일이었습니다.

우리는 먼저 흩어져있던 지역의 활동가들을 만났어요

지역네트워크 구축? 처음부터 마음으로 함께 참여해야 가능합니다.

정읍
한살림

정읍
문화원

정읍
월드비전

정읍시
교육
지원청

정읍
북부노인
복지관

정읍지역
자활센터

정읍시
종합사회
복지관

정읍
혁신학교
학부모회

정읍
장애인
복지관

정읍
시니어
클럽

정읍지역
문화
예술인

정읍
산촌유학

정읍
평생학습
센터

정읍
귀농귀촌
협회

정읍의제
21

마을
공동체
회사

고창은
준비 중^^

정읍
자원봉사
센터

창안대회
참여
공동체

마을기업
사회적
기업

정읍지역
참여시민

우리는 진행중! 자유롭게 마음을 보태며 27개 단체 56명으로 시작한 정읍넷이 시간이 흐르며 늘고 늘어 50여 단체가 참여하는 거버넌스의 플랫폼이 되었습니다.

우리는 먼저 흠어져있던 지역의 활동가들을 만났어요

지역네트워크 구축! 정읍넷 '정읍을 새롭게 살리는 만남'



협동순환경제



교육



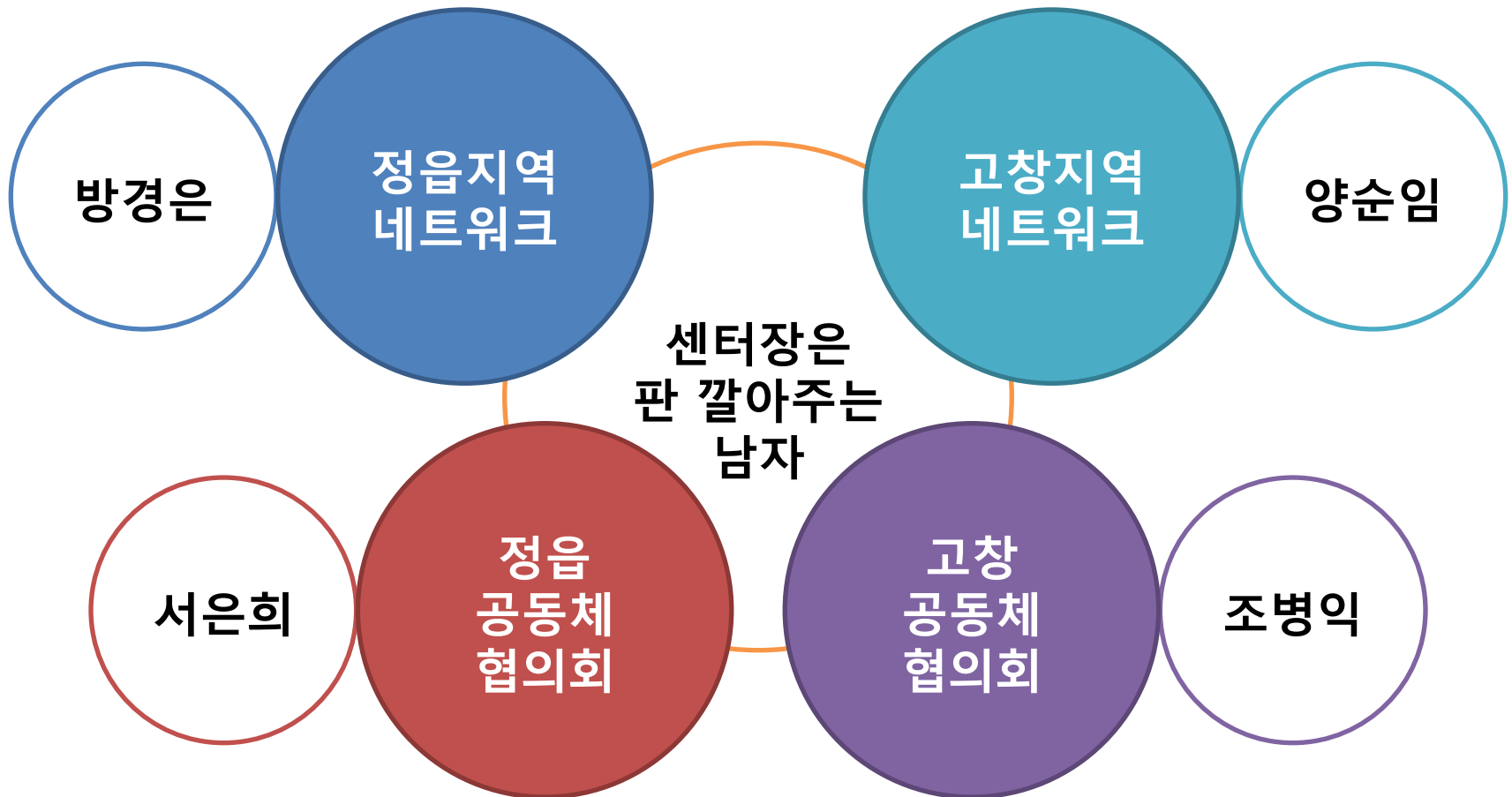
복지



문화예술 & 공공디자인

우리는 먼저 흠어져있던 지역의 활동가들을 만났어요

지역네트워크 구축! '실제 연결고리 만들기'



기본에 충실한 공동체지원 틀을 만들었어요. 하지만 ing...

지역창안대회 운영! 구상에서, 기획, 실행까지 원스톱 지원방식



기본에 충실한 공동체지원 틀을 만들었어요. 하지만 ing...

지역창안대회는 지역주민들이 행복한 상상과 아이디어를 스스로 찾아 제안하고, 직접 공동체사업으로 실행할 수 있도록 교육과 공모사업을 통합한 공동체 지원사업입니다.

분야예시	세부사업예시	분야예시	세부사업예시
보건, 의료, 복지	• 고령자, 장애인 복지, 보육, 일자리 창업	식(食) 농 (農)	로컬푸드, 농림생산물가공, 농림업체험, 가공체험, 학교급식, 농가레스토랑
청소년 교육	• 청소년 교육지원, 공부방, 민간교육	건강	건강 프로그램, 건강 먹거리 확산 산촌유학, 건강교육, 건강체험 등
환경	• 재활용, 생태자원 활용, 친환경 사업	협력 복지	원예테라피, 고령자 대상 국식서비스, 심부름 서비스, 정원수
지역 만들기	• 원도심 활성화, 마을공동체 사업 • 마을경관사업, 창안대회 운영	자원	생태관광, 마을공동체 지원, 하천정원, 하천정원 가꾸기, 용배수
취업지원	• 노인,청년,외국인 등 취업지원	마을 만들기	유유농지의 활용, 수해예방, 마을공동체 개발 등
지역자원 활용	• 지역 공동 상품 개발, 특산품 판매	도시 농업	시민텃밭, 두레농장, 요리교실, 마을정원 가꾸기, 옛문화 전수, 공공일자리
재해지원	• 안전대책, 재해지원 공동 프로그램		도농교류, 도시농부, 민박, 그린투어리즘, 전원생활 알선, 귀농귀촌 등
관광 및 교류	• 공동체 관광, 교류 활성화, 귀농 지원		
문화, 예술, 스포츠	• 마을 공동체 문화, 예술, 스포츠 지원		
지원(서포트)	• 공동체지원 활성화(생활-지역서포트)		
기타분야	• 지원센터, 시민단체, 기업, 봉사단체 참여		

사업유형 제한없음!

기본에 충실한 공동체지원 틀을 만들었어요. 하지만 ing...

지역창안대회 운영! 아이디어를 스스로 제안하고 공동체가 실천합니다.

구분	씨앗단계 (교육)	뿌리단계 (준비)	줄기단계 (성장)	열매단계 (연계)
단계	공동체 알기	공동체 조직	경영능력 강화	자립공동체
가치	마을구상 함께만남	마을살이 함께살이	마을살림 함께살림	마을세움 함께세움
내용	공동체 발굴	실습단계, 공동체 조직 및 사업준비	기초사업추진, 경영안정화	맞춤형 공모사업 연계지원
지원	지역창안학교 교육, 회의, 상담	300만원 뿌리자금 지원	3,000만원 이내 줄기자금 지원	맞춤형 공동체사업지원
대상	입교심사를 통해 선발된 공동체	창안학교 수료 후 뿌리단계 선정 공동체	뿌리단계 수행 후 줄기단계 선정 공동체	
자부담	자율	자율	10%이상	10%이상

기본에 충실한 공동체지원 틀을 만들었어요. 하지만 ing...

지역창안대회는 공동체를 지원하는 영속적인 추진과정입니다.



기본에 충실한 공동체지원 틀을 만들었어요. 하지만 ing...



창안대회를 진행하며
우리공동체의 얼굴은
열정과 희망으로 변해갑니다.



기본에 충실한 공동체지원 틀을 만들었어요. 하지만 ing...

씨앗단계 - 창안학교 운영 '입교식'



공동체이야기쇼(기획)



창안학교 일정 안내



마을만들기 특강



단체장 격려 및 공동체 기념사진

기본에 충실한 공동체지원 틀을 만들었어요. 하지만 ing...

씨앗단계 - 창안학교 운영 '창업공동체'



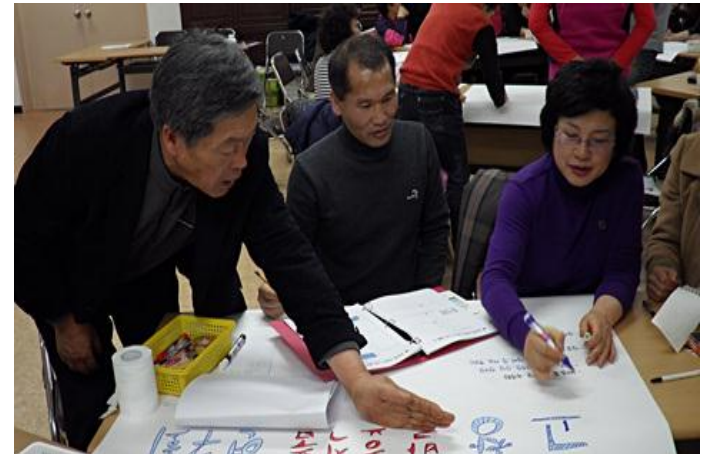
커뮤니티비즈니스 강의



몸풀기 레크리에이션



분야별 아이디어 구상 전문가 코칭



아이디어 구상 공동체 실습

기본에 충실한 공동체지원 틀을 만들었어요. 하지만 ing...

씨앗단계 - 창안학교 운영 '창업공동체'



공동체별 아이디어 회의



공동체 상호간 아이디어 도움주기



분야별 사업구상 및 분석 전문가 코칭



사업구상 및 분석 공동체 실습

기본에 충실한 공동체지원 틀을 만들었어요. 하지만 ing...

씨앗단계 - 창안학교 운영 '창업공동체'



공동체 실습 결과물 발표



공동체 실습 결과물 전문가 코칭



공동체 실습 결과물 전시



공동체 실습 결과물 공유

기본에 충실한 공동체지원 틀을 만들었어요. 하지만 ing...

씨앗단계 - 창안학교 운영 '마을공동체'



마을자원 찾기 강의



마을자원 찾기 공동체 실습



마을자원 찾기 코디네이터 지원



마을자원 찾기 결과물 발표

기본에 충실한 공동체지원 틀을 만들었어요. 하지만 ing...

씨앗단계 - 창안학교 운영 '마을공동체'



마을만들기의 이해 강의



부문별 공동체사업 전문가 코칭



사업아이디어 찾기 강의



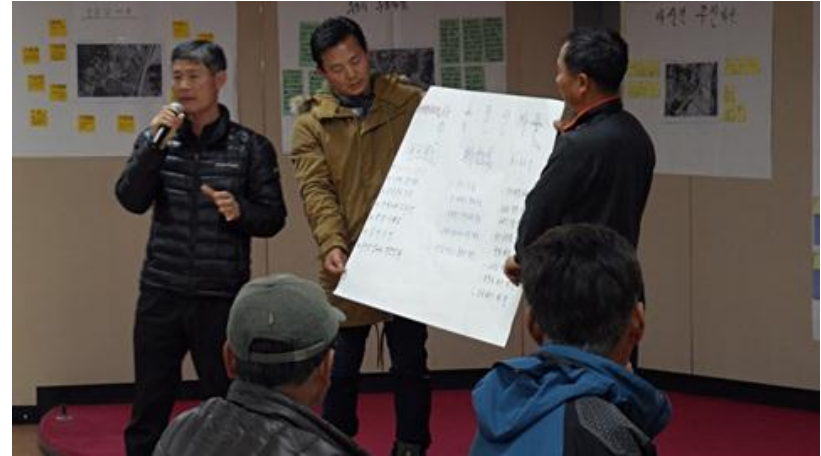
사업아이디어 찾기 코디네이터 지원

기본에 충실한 공동체지원 틀을 만들었어요. 하지만 ing...

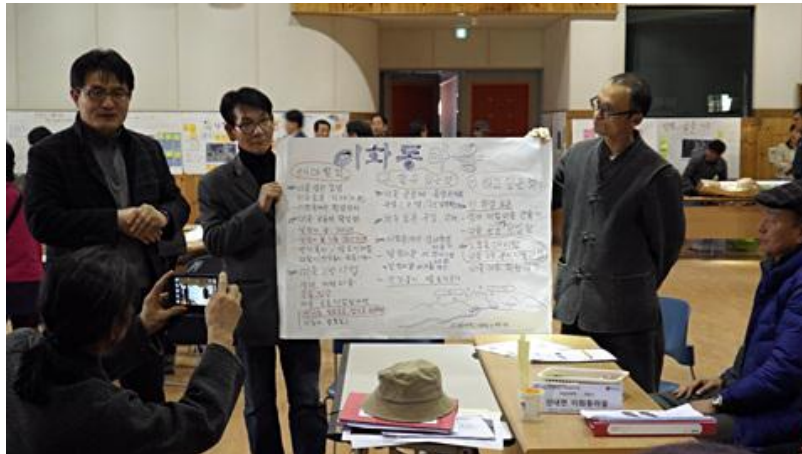
씨앗단계 - 창안학교 운영 '마을공동체'



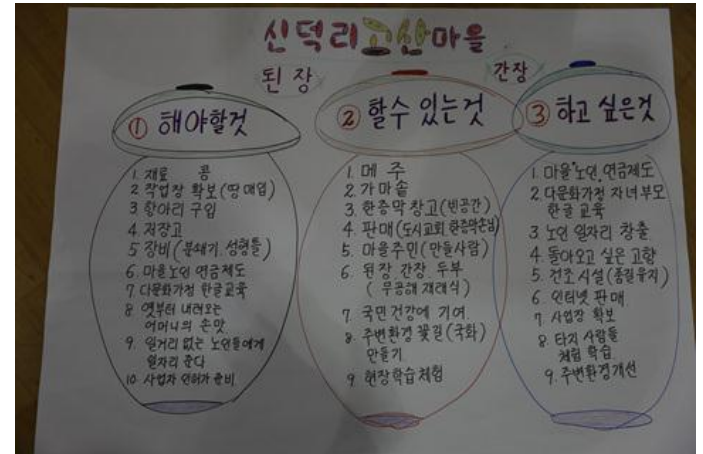
사업아이디어 찾기 실습



사업아이디어 결과물 발표



사업아이디어 결과물 모듬발표



사업아이디어 결과물 전시 및 공유

기본에 충실한 공동체지원 틀을 만들었어요. 하지만 ing...

씨앗단계 - 창안학교 운영 '현장교육'



현장견학



우수사례 설명



현장 간담회



사업 수행 현장코칭

기본에 충실한 공동체지원 틀을 만들었어요. 하지만 ing...

씨앗단계 - 창안학교 운영 '수료식'



공동체사업 공통 실무교육



사업계획서 작성 전문가 그룹코칭



수료식



어울한마당

기본에 충실한 공동체지원 틀을 만들었어요. 하지만 ing...

창안학교 수료식은 즐겁게
건강한 공동체를 향해 발을 내딛는 새로운 시작입니다.



지역창안대회에 참여한 공동체의 여러 모습들...

뿌리단계 마을공동체 활동

콩 냄새 고소한 고산마을공동체

“전통의 맛을 살린 가마솥 장류”



지역창안대회에 참여한 공동체의 여러 모습들...

뿌리단계 마을공동체 활동

대흥리 마을공동체

“다 같이 노을자! 동네 한 바퀴”



지역창안대회에 참여한 공동체의 여러 모습들...

뿌리단계 마을공동체 활동

아카시아 꽃이 활짝! 상금돌맹마을

“아카시아 향기 넘치는 상금돌맹이 체험마을”



지역창안대회에 참여한 공동체의 여러 모습들...

뿌리단계 마을공동체 활동

마을 복을 매는 당산굿과 풍물소리 상평마을

“전통문화 창출 및 풍물놀이 계승발전”



지역창안대회에 참여한 공동체의 여러 모습들...

뿌리단계 창업공동체 활동

손맛 영농조합

“여성농업인 꾸러미사업 소규모 반찬류 가공공장”



지역창안대회에 참여한 공동체의 여러 모습들...

뿌리단계 창업공동체 활동

마음을 치유하는 시극! 극단시영원

“우리의 삶도 시처럼 연극처럼”



지역창안대회에 참여한 공동체의 여러 모습들...

뿌리단계 창업공동체 활동

꿈나무인형극단

“행복주머니를 나누는 흑부리아줌마 인형극단”



지역창안대회에 참여한 공동체의 여러 모습들...

뿌리단계 창업공동체 활동

나누매기

“정읍시 시민과 함께하는 청소년 거리축제”



지역창안대회에 참여한 공동체의 여러 모습들...

뿌리단계 창업공동체 활동

학부모 역사강좌

“교육네트워크로 만드는 행복한 정읍 교육신문”



지역창안대회에 참여한 공동체의 여러 모습들...

뿌리단계 창업공동체 활동

새움뜰

“색깔 있는 손바느질”



지역창안대회에 참여한 공동체의 여러 모습들...

뿌리단계 창업공동체 활동

소통하는 마을디자인

“특색있는 농어촌 브랜드 디자인 개발 및 제작”



지역창안대회에 참여한 공동체의 여러 모습들...

뿌리단계 창업공동체 활동

담배우 목공예 체험장

“DIY 목공예 체험장”



지역창안대회에 참여한 공동체의 여러 모습들...

뿌리단계 창업공동체 활동

라운

“즐거운 놀이문화 공동체”



지역창안대회에 참여한 공동체의 여러 모습들...

뿌리단계 창업공동체 활동

초코마루

“달콤쌉싸름한 수제 초콜릿 세상”



공동체가 늘어나니 현장에서 지원하는 사람이 필요해졌어요

마을살이 지역코디네이터 양성! 인재를 찾아 역할 나누기



사람(인재) 없다 고민만 하지 마세요! 참여하여 나눔을 실천하는 이가 인재입니다. 지역을 돌아보면 이미 손 내밀고 기다리는 사람이 있습니다. 믿고 맡기면 됩니다.

공동체가 늘어나니 현장에서 지원하는 사람이 필요해졌어요

인재양성은 활동할 수 있는 역할을 나누어 주는 것 입니다.



코디네이터 소양교육



코디네이터 활동 지원

지역넛에 참여하는 지역단체 활동가~
먼저 길을 걸어간 공동체리더~
함께 하면 이 모두가 지역에 인재입니다.

이제는 든든하게 지역공동체들이 서로 의지하며 갑니다

정읍공동체협의회 창립! 공동체가 교류하며 서로 도와 갑니다

고창은?
공감의 시간을
통해 지역에서
필요할 때

건강한 지역공동체 132곳! 이제 협의회가 있어 공동체들이 외롭지 않습니다.
정읍의 공동체들이 나눔과 돌봄, 연대를 실천하는 자립적 협의회를 만들었습니다.

지역의 활동, 함께 공유한 소중한 시간 감사합니다

마을만들기는 애뜻한 **마음**입니다.
마음이 움직이면 지역 거버넌스도 작동합니다.

