

경북도의회 정책연구위원회

지구촌새마을연구회 활동계획

임재강 교수 (경운대학교 경찰행정학과)

2017. 2. 27.

목차

1. 연구배경 및 목적
2. 지구촌새마을운동 관련 이슈
3. 국내새마을운동 관련 이슈
4. 연구 일정(안)
5. 방문 기관 소개

1. 연구 배경 및 목적

연구 배경

- 박근혜 최순실 국정농단 사건으로 지구촌새마을운동이 논란의 중심에 있음(미르재단 관여 TBC 2016.11.2.)
- 확대론 : 경북도 지구촌새마을운동은 새마을운동 발상지이자 종주도인 경북도가 앞장서는 것이 당연함. 새마을세계화재단에 저개발국 30개국에서 경북형 새마을ODA(공적개발원조)를 전수해달라는 요청이 들어오고 있음(이지하 새마을세계화재단 대표). 더불어 잘 사는 인류 평화공동체 건설을 위해 필요함. 경북도의 위상 제고에 기여하고 있음.
- 내실론 : 예산 대비 성과 미흡, 세계빈곤퇴치는 국가 사업이며 자치단체에 부담됨(2017년 67억)

연구 목적

- 신정부 출범 이후의 새마을운동 정책변화에 대하여 선제적으로 대응하는 새로운 비전 및 전략체계의 모색
- 김관용지사 이후의 지구촌새마을운동의 중장기 추진계획, 로드맵, 단계별 추진전략을 모색함으로써 새마을운동 종주도인 경북도 새마을운동의 제 2의 도약과 발전을 준비
- 경북도 지구촌새마을운동의 비전 및 전략의 실행력 제고와 합리적이고 실천적인 운영방안 마련

2. 지구촌새마을운동 관련 이슈

경북도 지구촌새마을운동 이슈

- 지구촌새마을운동은 중앙정부의 업무인가? 지방자치단체 업무인가?
- 경북도 지구촌새마을운동은 축소지향적으로 구조 조정되어야 하는가? 내실지향적으로 조정되어야 하는가?
- 경북도 지구촌새마을운동은 효율적으로 운영되고 있는가? 낭비적인가?

최근 관련 기사

- 박창호 정의당 예비후보 비난 논평(NSP통신 2016.2.26.) 포항시는 기계면 새마을회관에 대형 새마을기 제작에 3억 낭비, 영남대 박정희새마을대학원 11명의 외국인 학생에게 1인당 2700만원씩 3억원 지원 낭비
- 경북도의회 새마을 관련 예산 삭감 시늬만(한국일보, 2016.12.16.) “새마을세계화재단은 기금조성과 사업비 집행이 불투명하며, 해외에서 이뤄지는 사업의 예산집행에 강한 의문이 든다”. 30억 원이나 되는 세계화재단 출연금 중 5억 원만 형식적으로 삭감해 생색내기라는 비판을 면키 어렵게 됐다.
- 박근혜 대통령은 새마을사업 민간참여자로 미르재단을 넣으라 지시했다(시사IN, 2017.1.18.)
- 지자체 등치는 박정희새마을대학원의 새마을세계화(NSP통신, 2016.11.2.)

새마을세계화재단 시범마을조성 추진현황

연도별 봉사단 파견 현황

구분	국가명	마을명	봉사단 파견(명)							
			계 ('10~'16)	'10	'11	'12	'13	'14	'15	'16
합계	15개국	50개 (46개 마을, 4개 연구소)	464	3개국 5개마을 30명	4개국 10개마을 52명	6개국 17개마을 (2개 마을 지속관리) 82명	6개국 17개마을 (2개 마을 지속관리) 68명	10개국 27개마을 (3개 마을 지속관리) 122명	11개국 30개마을 (8개 마을 지속관리) 64명	15개국 46개마을, 4개연 구소 (13개 마을 지속관리) 46명



3. 국내 새마을운동 관련 이슈

새마을운동 논란 이슈

- 광주시와 5개 기초단체, 시의회와 5개 기초의회 새마을기가 철거됨(1976년 의무화, 1994년부터 기관 자율임)
- 광주시 전남도 새마을회 지원 예산은 34억 2800만원이며. 이중 회원자녀 장학금 6억5000만원 등 특혜성 예산 지원에 대해 비난(광주일보, 2017년 2월 14일)
- 광주시 복구 새마을회관 건립 지원 예산 10억 특혜 시비(2016년 10월17일)
- 새마을운동은 국민정신운동인가? 농촌지역사회개발운동인가?
- 새마을운동 단체는 관변단체인가? 시민단체인가? 논란을 불러일으키고 있음

새마을단체 대응 추이

- 광주시 새마을회는 TF팀을 구성하여 부정적 이미지 개선 및 시민과 함께하는 새마을사업 개선안을 마련하고 있음.
- 새마을운동은 백척간두진일보(百尺竿頭進一步)의 자세로 벼랑 끝에 서서 낭떠러지를 향해 한 걸음 내딛는 노력이 필요한 상황임.

4. 연구 일정(안)

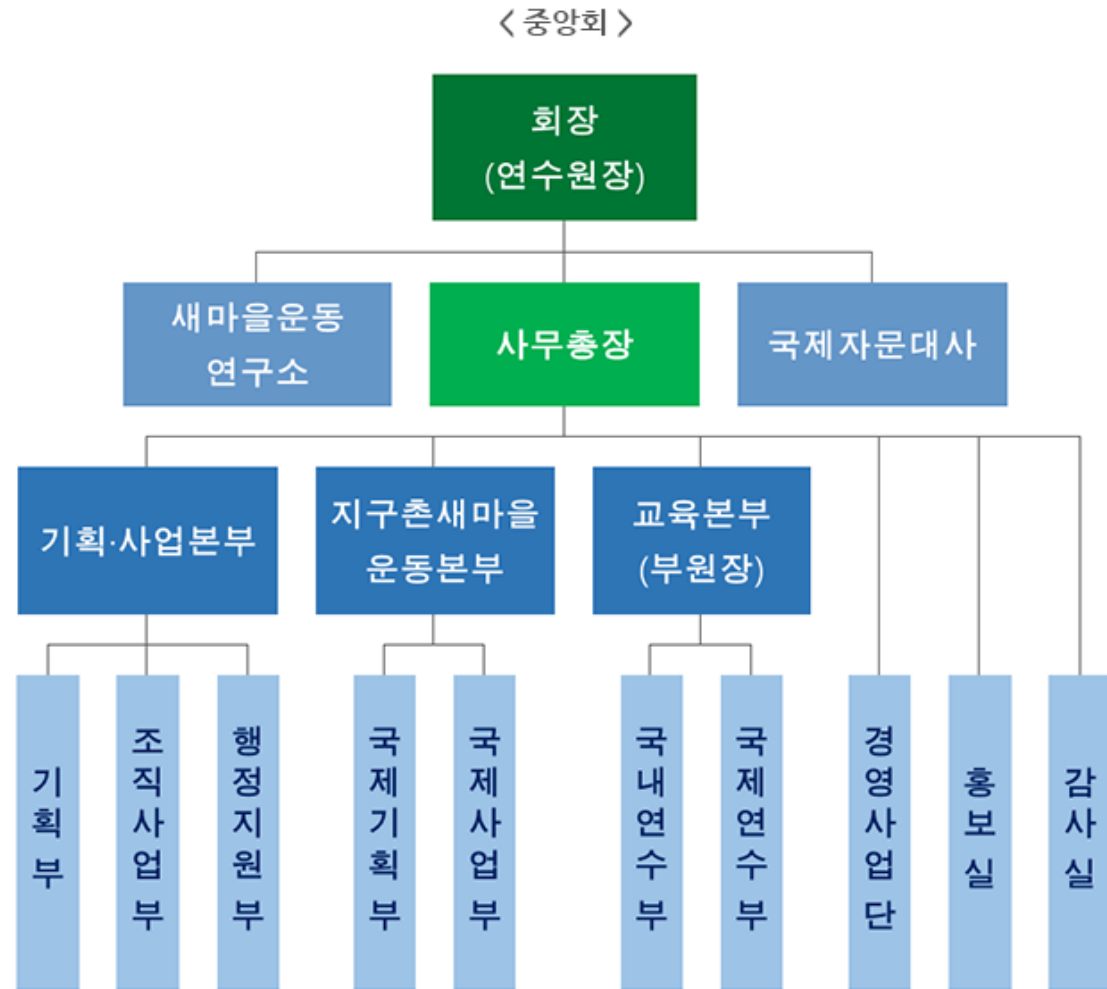
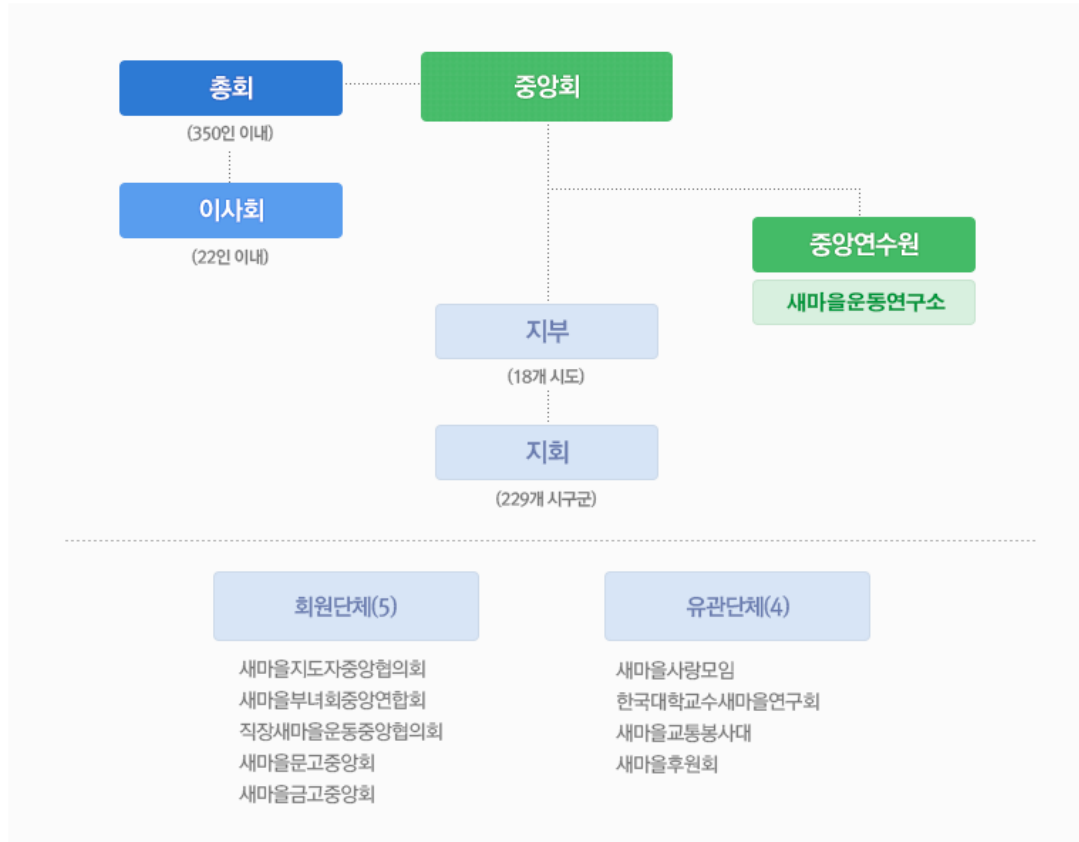
현장방문 및 워크숍

- 주제 : 지구촌새마을운동연구회 현장 방문 및 워크숍
- 일시 : 2017년 6월 29(목) – 30(금)
- 장소 : 새마을운동중앙회 새마을연수원 및 새마을연구소 (성남)
한국국제협력단(KOICA: 성남)
한국수출입은행 경제협력본부(서울)

연구결과 발표 세미나

- 주제 : 경북도 지구촌새마을운동의 새로운 미래 전략
- 일시 : 2017년 10월 20일(금)
- 장소 : 경북도의회 회의실
- 본 일정은 (안)이며 해외 지구촌새마을운동 사업지 방문은 별도 협의 필요

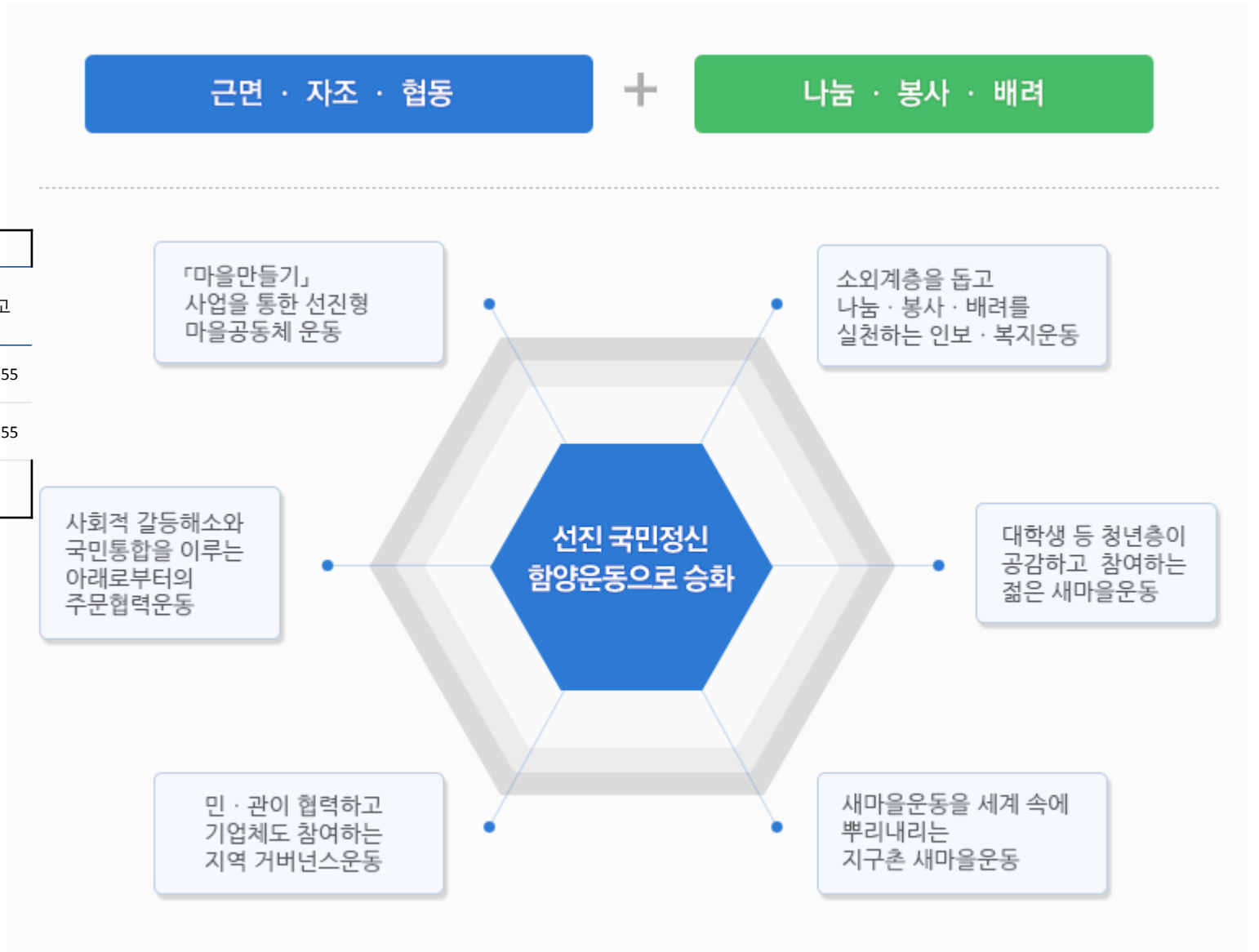
5. 방문 기관 소개 (새마을운동중앙회)



새마을운동중앙회 주요 업무

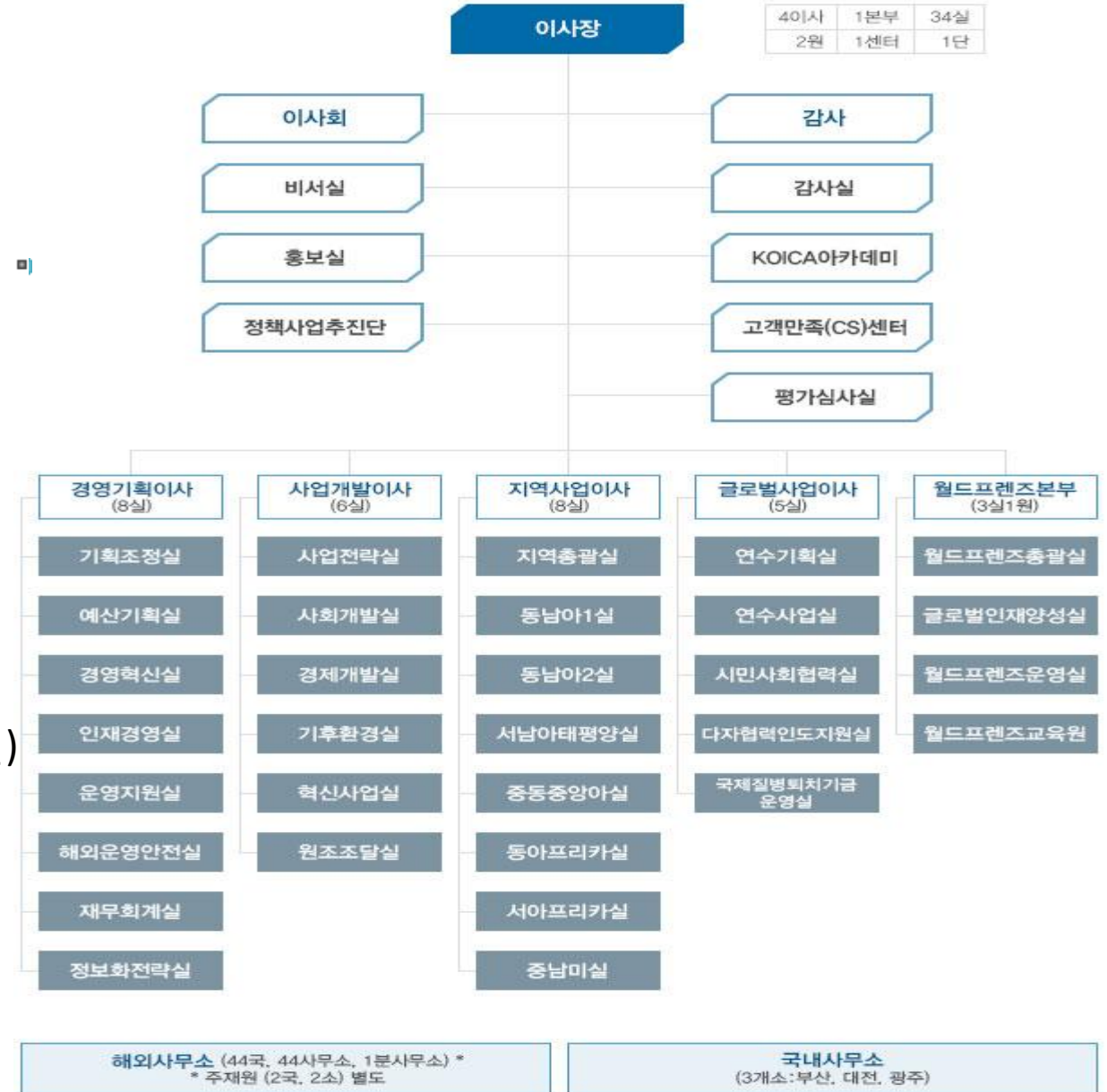
전국 새마을 지도자 및 회원 (명)

구분	계	지부/ 지회 임원	지도 자 협 의회	부녀 회	직장· 공장	문고	금고
계	2,088,282	16,572	228,324	1,609,601	1,815	230,615	1,355
지도자	176,602	2,854	74,641	79,663	1,815	16,274	1,355
회원	1,911,680	13,718	153,683	1,529,938		214,341	



방문기관: KOICA(한국국제협력단)

인원 : 총 465명
 본부 : 이사장, 4이사(상근), 2본부, 12부, 5실, 33팀
 설립목적 : 우리나라와 개발도상국가와의
 우호협력관계 및 상호교류 증진
 설립일 : 1991년 4월 1일
 소재지 : 경기도 성남시 수정구
 교육원 : 월드프렌즈교육원(강원도 영월군 주천면)



방문기관: **기획재정부 한국수출입은행 경제협력본부**

담당업무: EDCF(대외경제협력기금) 관리

