

경북교육 2024



경상북도교육청
Gyeongsangbuk-do Office of Education

따뜻한 경북교육

세계교육 표준으로

세계교육
표준으로

삶의 힘을 키우는
따뜻한 경북교육

정책 방향

삶이 있는 교육과정
힘이 되는 미래교육
따뜻함을 더하는 학교
혁신하는 교육 지원

경북교육

슬로건

따뜻한 경북교육 세계교육 표준으로

비전

삶의 힘을 키우는 따뜻한 경북교육

삶의 힘

‘삶의 힘’은 자기 삶의 주인으로서 세상에 도전하여 꿈을 실현하고 사회 발전에 이바지하는 역량입니다.

따뜻함

‘따뜻함’이란 한 아이도 포기하지 않고 행복하게 보살피겠다는 경북교육의 핵심 가치입니다.

경북교육

경북교육은 모든 아이의 행복한 삶을 위해 결과보다 과정을 다그침보다 기다림을 소중하게 생각하는 교육입니다.

지표

성장하는 나

살아가는 일은 끝없는 배움의 여정입니다. 배움은 저마다의 고유한 삶을 만나 다채로운 성장으로 이어집니다.

조화로운 우리

여러 색이 모여 무지개를 만듭니다. ‘나’ 보다는 ‘우리’로 조화를 이룰 때 모두가 돋보이면서 새로움을 만들 수 있습니다.

함께 여는 미래

함께 가면 더 멀리 갈 수 있습니다. 현재에 머물지 않고 미래를 함께 상상하며 창조할 수 있는 사람으로 자랍니다.

정책 방향

삶이 있는 교육과정

교육과정은 학교교육의 근간이며 학생의 삶과 하나가 되어야 합니다.

힘이 되는 미래교육

배움을 통해 현실에 적응하는 것을 넘어 미래를 변혁해가는 힘을 키워야 합니다.

따뜻함을 더하는 학교

서로를 존중하고 배려하며 공동체 구성원으로서 조화롭게 살아가야 합니다.

혁신하는 교육 지원

성장하는 학생, 조화로운 학교를 위해 교육 지원의 혁신은 지속되어야 합니다.

목 차

■ 슬로건 · 비전 · 지표 · 정책 방향	4
I. 일반 현황	7
II. 중점 과제	11
1. 경북교육 2024 개요	12
2. 경북교육 2023 주요 추진사업	13
3. 경북교육 2024 중점 과제	17
III. 정책 방향에 따른 주요 업무	21
1. 삶이 있는 교육과정	22
1-1. 역량 함양 교육과정	23
1-2. 성장 지원 맞춤형 교육과정	26
1-3. 학생 중심 교육과정 자율화	32
1-4. 배움의 깊이를 더하는 수업과 평가	35
2. 힘이 되는 미래교육	38
2-1. 삶의 주인이 되는 인성교육	39
2-2. 세계를 선도하는 디지털 융합교육	45
2-3. 꿈을 디자인하는 진로직업교육	49
2-4. 공존과 지속을 위한 미래전환교육	54
3. 따뜻함을 더하는 학교	60
3-1. 교육비 부담을 덜어주는 학교	61
3-2. 평등한 출발선을 보장하는 학교	64
3-3. 참여와 실천을 북돋우는 학교	68
3-4. 위기 대응력을 키우는 학교	71
4. 혁신하는 교육 지원	76
4-1. 교육활동 중심의 행정 혁신	77
4-2. 안전하고 건강한 교육 환경	80
4-3. 공정하고 청렴한 공직 문화	85
4-4. 지역과 함께하는 교육공동체	90
IV. 주요 업무 추진 부서	95
V. 연간 주요 행사 계획	101
VI. 체험 기관 현황	111



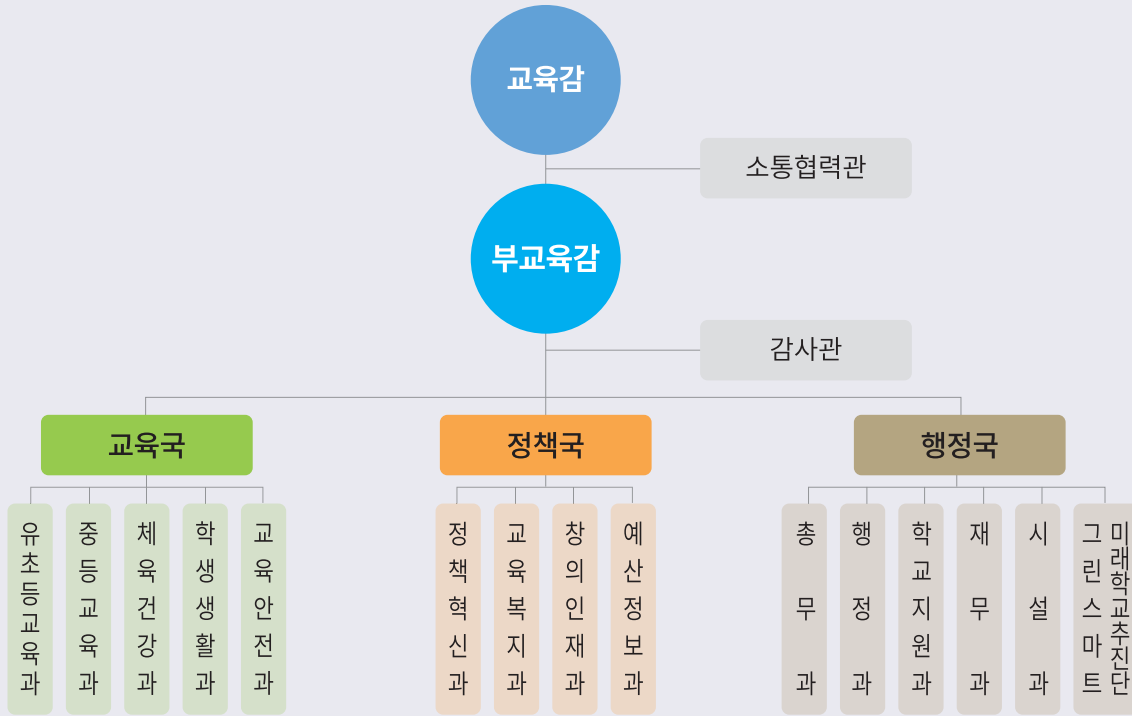
I

일반 현황

1. 행정 기구 및 조직
2. 정원 현황
3. 학교 현황
4. 법인 및 평생 교육 시설 현황
5. 예산 현황

1. 행정 기구 및 조직

○도교육청: 3국 2관 14과 1단



○교육지원청: 22청

○직속기관: 7개 기관
4개 도서관

- 1 경상북도교육청연구원
- 2 경상북도교육청연수원
- 3 경상북도교육청정보센터
- 4 화랑교육원
- 5 경상북도교육청과학원

- 6 경상북도교육청구미도서관
- 7 경상북도교육청안동도서관
- 8 경상북도교육청상주도서관
- 9 경상북도교육청영주선비도서관
- 10 경상북도교육청문화원
- 11 경상북도교육청해양수련원

2. 정원 현황

2023. 9. 1. 기준

정무직	교원		지방공무원			교육 공무직 (현원)	합계
	공립	사립	교육 전문직원	일반직 (공립)	일반직 (사립)		
1	18,420	7,421	416	4,982	768	9,642	41,649

※ 교육지원청 순회교사와 국립학교 교원 포함

3. 학교 현황

2023. 9. 1. 기준

구 분	학교 수	학생 수	교원 수
유 치 원	659	29,029	3,173
초 등 학 교	466(28)	123,644	10,664
중 학 교	257(5)	62,246	6,363
고 등 학 교	183	63,205	7,046
특 수 학 교	8	1,499	456
각 종 학 교	7	1,455	142
방 송 통 신 중 학 교	(1)	238	-
방 송 통 신 고 등 학 교	(4)	643	-
합 계	1,580(38)	281,959명	27,844명

※ 유치원 수는 휴원유치원(49개원) 포함

※ ()는 분교장 및 방송통신 중·고등학교 수로 학교 수에 미포함, 국립학교 포함

※ 교원 수는 국립학교 교원 및 기간제 교원 포함, 교육지원청 순회지원교사 미포함

※ 2024. 3. 1. 개교 및 이전 예정학교

- 경산압량유치원(6학급 116명)

- 포항용산초등학교(24학급 624명), 초서초등학교(24학급 624명)

- 김천중앙고등학교(25학급 535명, 학교 이전)

4. 법인 및 평생 교육 시설 현황

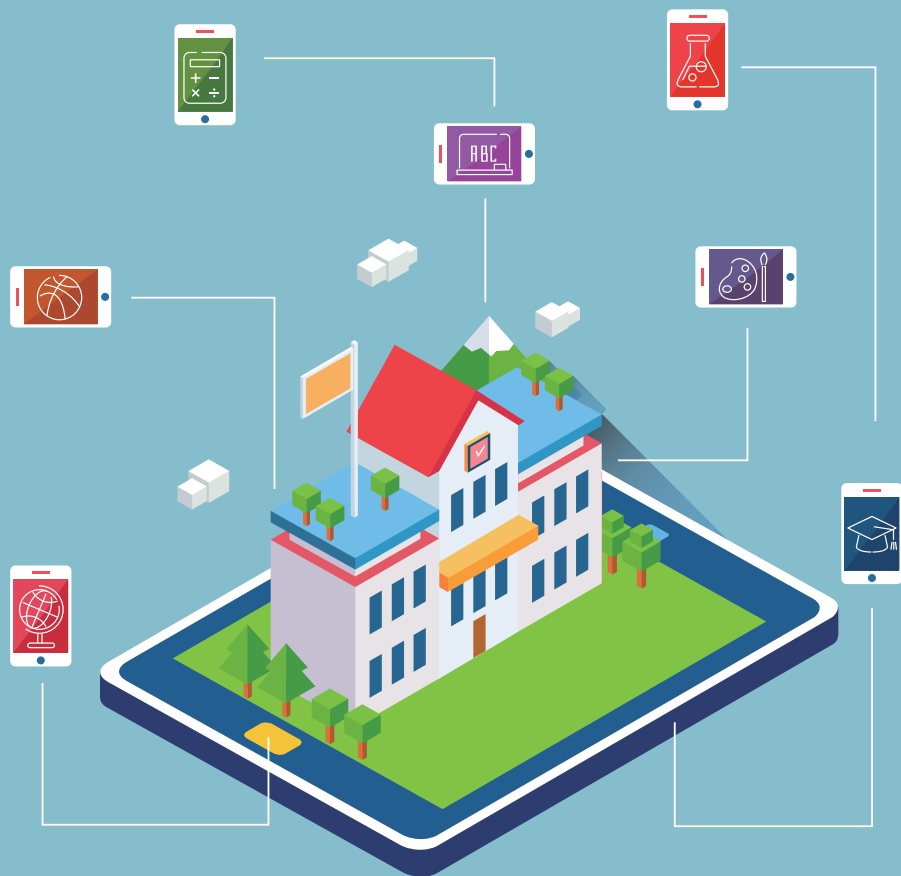
2023. 9. 1. 기준

학교법인	공익법인	학 원	교습소	개인과외 교습자	평생교육 시설	평생학습관	합계
94	164	3,957	1,916	5,396	89	21	11,637

5. 예산 현황

2024. 1. 1. 기준

세 입		세 출	
이전수입	5조 2,792억 원(96.8%)	유아 및 초·중등교육	2조 6,529억 원(48.6%)
자체수입	128억 원(0.2%)	평생교육	118억 원(0.2%)
기타	298억 원(0.5%)	교육일반	1,908억 원(3.5%)
내부거래	1,323억 원(2.4%)	예비비	300억 원(0.6%)
합 계	5조 4,541억 원(100.0%)	인건비	2조 5,686억 원(47.1%)
		합 계	5조 4,541억 원(100%)





II

중점 과제

1. 경북교육 2024 개요
2. 경북교육 2023 주요 추진사업
3. 경북교육 2024 중점 과제

1. 경북교육 2024 개요

GyeongBuk Education
Be the Global Standard!

세계교육 표준으로

핵심 가치

성장

주도성을
키우는 학습

조화

융합을
이루는 협력

미래

새로움을
만드는 창의

전략

제일 먼저 새롭게,
보다 높이 이루고,
가장 널리 누리자!

과제

- 삶이 있는 교육과정
- 힘이 되는 미래교육
- 따뜻함을 더하는 학교
- 혁신하는 교육 지원



- 학습자 주도성 신장
- 미래를 변혁하는 주체
- 모두의 완전한 포용
- 자생력 있는 학교

< 세계교육 표준이란? >

교육에 있어 세계적인 기준과 근거로 삼을 수 있는 지향점이자 새로운 본보기

2. 경북교육 2023 주요 추진사업

세계 최고의 체험교육 기관

■ 2023 현재 19개 체험기관 구축 운영 → 향후 7개 기관 개관

■ 경주한국어교육센터 개관

- 한국어교육 중점 공립형 대안교육 위탁교육기관
- 3개월 위탁교육, 8학급(80명 내외, 초·중·고)
- 1기 70명, 2기 73명 수료

찾아오는 세계교육

■ 외국 교육관계자 방문

- 중국/일본 한인학교 경북교육 방문
- 에티오피아 대사 방문(2023. 6. 27.)
- 중앙아프리카 총리 방문(2023. 9. 15.)
- 하와이주 교육감 등 3차 방문(2023. 3월, 7월, 11월)
- 필리핀 타이타이 시장단 방문(2023. 9. 21.)

경북형 교육과정

■ 경북형 공동교육과정

- 공동수업학교 19교, 도농상생학급 8교, 초·중연계학교 8교
- 원격화상수업 50학급

■ 학급 교육과정

- 놀이수업 학기제, 프로젝트 학습, 학생 생성 교육과정
- 초등 급당 50만 원 내외 학생 수 기준 차등 지원: 28억 7,280만 원

■ 전환기 교육과정

- 초-중, 중-고 전환기 교육자료 제작·보급: 초6, 중3
- 중학교-고등학교 징검다리 교육과정 운영: 도내 전 중학교
- 진로연계교육 도움자료 제작·보급: 5종

■ 교육과정 선도학교

- 과밀학급 해소를 위한 경북희망학교: 초1교, 중1교
- 초등 교육과정 선도학교: 16개 영역, 53교
- 지역 인재 육성을 위한 교과 중점 중학교(준비기): 칠곡 중2교

■ 일반고 공동교육과정

- 학교 간 온오프라인 공동교육과정 운영
- 오프라인: 145교, 370강좌
- 온라인: 77교, 216강좌
- 온라인 공동교육거점센터: 2교

■ 경제교육

- 경제교육 교수학습 자료 보급(교과+창체, 매년 개정)
- 경제교육 초등 선도학급 및 중등 학생 동아리 운영
- 미래를 향해 달리는 경제버스 운영

온라인 교육의 표준

■ 온학교, 온중학교

- 초·중학교 학습 공백 최소화와 학습격차 해소
- 1일 2시간 온라인 학습 프로그램 운영
- 초 1~6학년: 국어, 사회, 수학, 과학, 영어(1, 2학년: 국어, 수학)
- 중 1~3학년: 수학

■ 사이버독도학교

- 사이버독도학교 전국화 및 세계화
 - 외국인 회원 가입 시스템 구축, 독도교실 영문콘텐츠 탑재
- 누적 이용자: 1,062,373명, 수료자: 13,982명(2023. 9. 기준)
- 외국인 회원 가입: 69명, 수료자: 26명(2023. 9. 기준)

■ 경북교육 사이버박물관

- 전국 최초 온라인 전용 사이버박물관 구축
- 국가기록원 평가 중점 추진사항 우수사례 선정
- 누적 이용자: 573,000명(2023. 9. 기준)

학교업무 디지털 전환

■ 온무실.net

- 클라우드 기반 공유와 협력을 통해 업무를 경감하고 학생 교육에 전념하는 온라인 교무실
- 온라인 교무실 지원 홈페이지: 온무실.net 구축(2023. 2.)

■ 따알기마켓.com

- 따뜻하고 알뜰해서 기분 좋은 온라인 나눔 장터
- 교수-학습 및 업무용 물품과 자료를 주고받을 수 있도록 연결
- 다양한 정보 나눔, 상담과 조언이 이루어지는 공간

■ G-AI Lab

- 교사와 AI의 협업을 통해 교육용 앱 개발·보급
- OpenAI, 하이퍼 클로바 등 인공지능 온라인 연구실 구축
- 인공지능과 교원들의 집단지성 시너지 창출

■ 학교지원종합자료실

- 네이버 클라우드와 MOU 체결
- 인공지능 하이퍼 클로바 X를 활용한 생성형 학교지원종합자료실 3.0 구축

■ 온실아-GPT

- 챗-GPT를 로그인 및 요금 부담 없이 사용할 수 있는 채팅창 제공
- 온무실.net에 연동하여 학교업무 경감 효과

■ 제12회 대한민국 지식대상 장관상

글로벌 리더

- **직업계고 해외 우수 유학생 입학**
 - 2024학년도 한국해양마이스터고 외 7교에서 베트남, 태국, 인도네시아, 몽골 유학생 49명 선발
 - 베트남, 태국, 인도네시아의 교육청, 노동부 및 교육부와 업무협약 체결
- **전국기능경기대회 6년 연속 종합우승**
- **자율형사립고 유학생 입학**
 - 김천고: 베트남, 중국, 캄보디아 16명
- **국제교육포럼**
 - 경북형(K-EDU) 미래 직업교육 모델 선포
 - 참가국: 한국, 독일, 프랑스, 싱가포르
 - 국내외 직업교육 전문가 초청 강연 및 토론
- **교류협력국 교육정보화 지원 사업**
 - 교류협력국 교육정보화 지원
 - 과테말라: 정보화기자재(신품 115대), 현지연수(20명), 초청연수(20명)
 - 에티오피아: 신규 양해각서 체결 추진
 - 불용컴퓨터 재자원화를 통한 따뜻한 경북-R컴퓨터 국제 나눔
 - 과테말라(184대/9월), 중앙아프리카공화국(500대/11월), 몽골(500대/11월)
- **학교 간 국제교류**
 - 글로벌 역량 강화, 세계시민 역량 강화
 - 도내 104교, 해외 22개국 129교와 교류 중
- **해외 학생봉사활동**
 - 경북형 해외 학생봉사활동 프로젝트 추진
 - 해외 학생봉사활동 프로그램 개발, 공유

따뜻한 학교

- **단디짜공과 함께하는 사제동행 해외체험연수**
 - 사제동행 해외체험연수 대상자 선정을 위한 위기 극복 감동 성장 스토리 공모 (2023. 5. 10.~5. 23., 30팀 선정)
 - 1기(일본), 2기(대만)각 35명(학생 및 교직원 총 70명)연수 참가
- **우유 바우처 시행**
 - 경북교육청 의견을 100% 수용하여 관련 시행 지침 일부 개정 (2023. 2. 9. 농림축산식품부)
 - 학부모 부담 경감 실현: 1교, 146명, 2,190만 원
 - 타시도교육청: 8교, 258명, 3,870만 원
 - 2023년 교육부 상반기 적극행정 우수사례 경진대회(우수)
- **중증 인공와우시술비 지원**
 - 인공와우 관련 시술비 및 부품, 보청기 교체 지원
 - 청각장애학생 28명, 1억 6,500만 원)

안전한 학교

■ 아차사고 신고제

- 아차사고 신고 접수: 124건(122건 예산 지원, 2건 자체 해결)
- 2022년 교육부 상반기 적극행정 우수사례 경진대회(장려)

■ 안심아이 쉼터 구축

- 공기청정기, 냉·난방기, CCTV, 안심벨, 디스플레이 등을 갖춘 학교 내 실외 부스
- 2022년 14교, 2023년 16교 설치
- 2023년 교육부 상반기 적극행정 우수사례 경진대회(장려)

■ 119 비상벨 설치

- 경북교육청이 주관하고 경북소방본부 협조 시행
- 경북교육청 소속 공·사립 953교 설치 완료
- ‘맞춤형 응급구조’로 빠른 응급구조 실현

■ 위기 대응력을 키우는 학교

- 행복학교거점지원센터 현장 지원
- ‘바로지원365!’ 신속대응팀 운영
- 학생 개별 맞춤형 Wee프로젝트 운영
- 생명사랑센터 2개소 운영(남서부센터, 동북부 센터)

지원 혁신

■ 지능형(AI)종합감사시스템(특허 취득)

- 감사이력 관리 시스템 구축
- 인공지능(AI) 기술을 적용한 일상감사 시스템 구축
- 일상감사 의뢰서에 대해 관련 규정과 계약 방법 등 제반 사항을 인공지능이 자동으로 감사하여 결과 도출

■ 학교 시설 수선 주기 기준

- 건축, 토목, 기계, 전기 분야별 79개 항목 수선 주기 기준 마련
- 학생 안전사고 예방과 지역 및 학교 간 시설 격차 해소

■ 학교복합시설

- 학교와 지역이 필요로 하는 교육, 돌봄, 문화, 체육시설 등을 조성
- 2023. 9. 교육부 학교복합시설 공모 최다 선정: 7교

3. 경북교육 2024 중점 과제 1

‘살이 있는 교육과정’ 으로

교육과정 중심의 학교

■ 유치원: 놀이로 세상 배우기

- 유아·놀이중심 교육과정
- 특색있는 교육과정
- 놀이교육 나눔 공동체 활성화

■ 중학교: 자신의 배움 찾기

- 자유학기-몰입기-전환기 운영
- 학생 중심 자유학기 활동
- 전환기 진로연계교육 내실화
- 지역사회 연계 지원 체계 구축

■ 초등학교: 학습자로 성장하기

- 학생 생성 교육과정
- 초등 놀이중심 교육과정
- 학급 교육과정 운영비

■ 고등학교: 진로를 디자인하기

- 고교학점제 기반 일반고, 직업계고 교육과정
- 고교학점제 정착 지원
- 고등학교 공동교육과정 활성화

탄탄한 기초

■ 기초소양 강화

- 교과 및 창의적 체험활동 연계
- 디지털·AI 소양 함양 강화
- 기초소양 함양 자료 개발 보급

■ 기초기본교육

- 기초학력 3단계 안전망 고도화
- 기초학력전문교사제 운영
- AI 기반 기초학력 보장 시스템 구축

질문에서 출발하여 개념에 이르는 수업

■ 질문이 넘치는 교실

- 질문 기반 수업대화의 힘 키우기
- 학교별 질문대회 활성화
- 학생 주도형 수업 나눔 실천 전문가 육성

■ 개념에 이르는 수업

- 개념 기반 수업 교사 양성
- 교과 간 연계 및 통합 활성화
- 학생의 삶과 연계한 학습
- 수업 중 피드백 강화

학습자 주도성을 키웁니다.

3. 경북교육 2024 중점 과제 2

‘힘이 되는 미래교육’ 으로

바른인성

■ 경북형 인성교육

- 도전 꿈 성취 인증제
- 생애주기별 인성교육(학생, 학부모, 교원)
- 인성 온자람 학기제

■ 나라사랑교육

- 체험중심 독도교육
- 사이버독도학교
- 학생 참여형 평화·통일교육
- 다시 독립의 기억을 걷다

상상과 표현

■ 독서 인문학

- 경북인성인문학교육지원센터
- 책쓰는 선생님, 학생 책쓰기 동아리
- 경북독서친구
- 행복을 꿈꾸는 시울림 학교

■ 예술교육

- 1학생 1예술, 1교 1예술 동아리
- 악기뱅크
- 학교 안 작은 미술관, 전시관, 소공연장

■ 체육교육

- 도전 체력 인증제
- 1학생 1스포츠
- 365+ 체육온활동

창의와 진로

■ 창의융합교육

- 울릉미래교육센터
- 수학문화관
- 이공계 고교 해외 탐방
- 대학 연계 교사 연구프로젝트

■ 직업·진로·평생교육

- 진학지원금
- 융합진로체험교육관 건립 추진
- 온라인고입전형포털
- 직업계고 해외 우수 유학생 입학 프로젝트
- 천년의 지혜 인문학 도서관

디지털·생태·미래 전환

■ 디지털 전환

- 디지털·SW-AI 교육 지구(4개권)
- (가칭)인공지능(AI)교육센터 이전
- 디지털지식마루 - AI교육 선도학교
- 인공지능교육 전문가 - 재난·재해 복구 백업센터

■ 생태·미래 전환

- 낙동강 쿠레레
- 개인-학교-마을로 이어지는 탄소중립 실천
- 경북미래교육지구, 미래학교
- 온통합학교, 작은 학교 자유학구제
- 교과 중점 학교

미래를 변혁해 갑니다.

3. 경북교육 2024 중점 과제 3

‘따뜻함을 더하는 학교’에서

교육비 부담 경감

■ 방과후학교

- 농산어촌 지역 순회 방과후학교 전문강사제
- 방과후학교 자유수강권
- 농산어촌 방과후학교 운영비 지원

■ 교육복지

- 현장학습 경비 지원
- 교육복지 119 지원단
- 학생맞춤통합지원체계 구축

■ 돌봄

- 거점형 돌봄센터
- 경북형 늘봄학교
- 지자체 연계 온종일 돌봄 체계

교육공동체 회복

■ 교권 회복

- 민원통합 담당
- 교권보호 긴급지원단
- 교원치유센터
- 교원배상책임보험, 교원안심번호서비스

■ 학교폭력예방

- 바로지원 365 신속대응팀
- 학교폭력 원스톱 온라인 지원 앱
- 행복학교거점지원센터

■ 학생 정신건강 위기관리 전담팀

교육 공공성 확보

■ 유아교육

- 유아교육진흥원 건립 추진
- 유보통합 선도교육청
- 경북형 한울타리유치원

■ 특수교육

- 장애학생 인권지원단 운영
- 중도중복장애학생 맞춤형 교육 지원
- 특수교육 지원 인력 확대

■ 다문화교육

- 경주한국어교육센터
- 다문화교육 정책학교 및 한국어 학급
- 지역다문화교육지원단

모두의 완전한 포용을 실천합니다.

4. 경북교육 2024 중점 과제 4

‘혁신하는 교육 지원’으로

학교자치

■ 자율과 책임

- 교육과정 편성·운영 자율성
- 권한 위임
- 학급 자율 운영비

■ 인사와 재정

- 관리자 선발 제도 개선
- 학교기본운영비 확대
- 학생참여예산제

학교 업무경감

■ 교육지원청 역할 재구조화

- 학교지원센터 표준 업무 설정
- 사업총량제, 사업일몰제

■ 업무 디지털 혁신

- 학교지원종합자료실 3.0
- 학교업무 디지털 전환

최적의 교육환경

■ 미래형 학교

- 그린스마트스쿨 5년간 220교
- 학교복합시설
- 경북형 학교 공간 만들기

■ 안전한 학교

- 보건교사 지원 인력 확대
- 3無(방사능, 잔류농약, 유전자변형) 급식
- 중대재해예방안전단
- 학교 CCTV 지자체 통합관제센터 연계

학습하는 학교 문화

■ 역량강화

- 정책혁신 아카데미
- 적극행정 활성화
- 대학 연계 학부모 리더 양성

■ 소통과 참여

- 경북교육청 미디어 포털
- 미래인재기르기 교육기부단
- 경북교육박물관 건립 추진

자생력 있는 학교를 만들어갑니다.

III

정책 방향에 따른 주요 업무

1. 삶이 있는 교육과정
2. 힘이 되는 미래교육
3. 따뜻함을 더하는 학교
4. 혁신하는 교육 지원

1

삶이 있는 교육과정

교육과정은 학교 교육의 근간이며
학생의 삶과 하나가 되어야 합니다.

정책과제

1-1. 역량 함양 교육과정

1-2. 성장 지원 맞춤형 교육과정

1-3. 학생 중심 교육과정 자율화

1-4. 배움의 깊이를 더하는 수업과 평가

1-1. 역량 함양 교육과정

1-1-1. 학교 교육과정 편성·운영 지원

유초등교육과 | 중등교육과

- 역량 기반 학교 교육과정 편성·운영으로 개인 맞춤형 성장 지원
- 교과 간 연계와 통합, 삶과 연계한 학습으로 깊이 있는 학습 지원

① 역량 기반 학교교육과정 편성·운영

■ 2022 개정 교육과정 반영

- 미래 사회가 요구하는 역량 기반 학교교육과정 편성·운영
- 2022 개정 교육과정에 따른 교육과정 편성·운영 지침 개발

■ 학생 선택권 강화 및 개별 성장 맞춤형 교수·학습 설계

- 학습자 주도적 교육과정 설계 지원
- 교사와 학생이 함께 만들어가는 교육과정 편성·운영
- 학생 선택권을 고려한 다양한 선택과목(활동) 운영 확대

■ 교원의 교육과정 문해력과 실행 역량 강화

- 교육과정 아카데미 개설
- 교육과정 지원단 운영: 초 100명, 중 35명, 고 45명
- (도)교육과정 연구학교 운영: 초1교, 중1교
- (교)교육과정 연구학교 운영: 초3교
- (교)디지털 자유학기제 연구학교 운영: 중1교

② 깊이 있는 학습을 위한 교육과정 재구조화

*개념 기반 교육과정
단순한 사실적 지식 습득의
차원을 넘어 개념을 기반으로
학습의 깊이를 더하고
미래역량을 함양하기 위한
교육과정

■ 교과 간 연계와 통합

- 교과 간, 교과와 창의적 체험활동 간 연계 교육과정 운영
- 핵심 역량 함양 및 주제 통합 중심 교과 교육과정 개발 및 지원
- 교육과정 지원 체제 구축: 업무 분담 및 협조 체제 강화
- 학생의 수준과 발달 단계를 반영한 교육과정 재구조화

■ 삶과 연계한 학습

- 학생의 삶과 연계한 깊이 있는 개념 학습과 탐구 능력 함양
- 학습자가 다양한 맥락 속에서 교과 핵심 내용을 활용할 기회 제공

■ 학습 과정에 대한 성찰

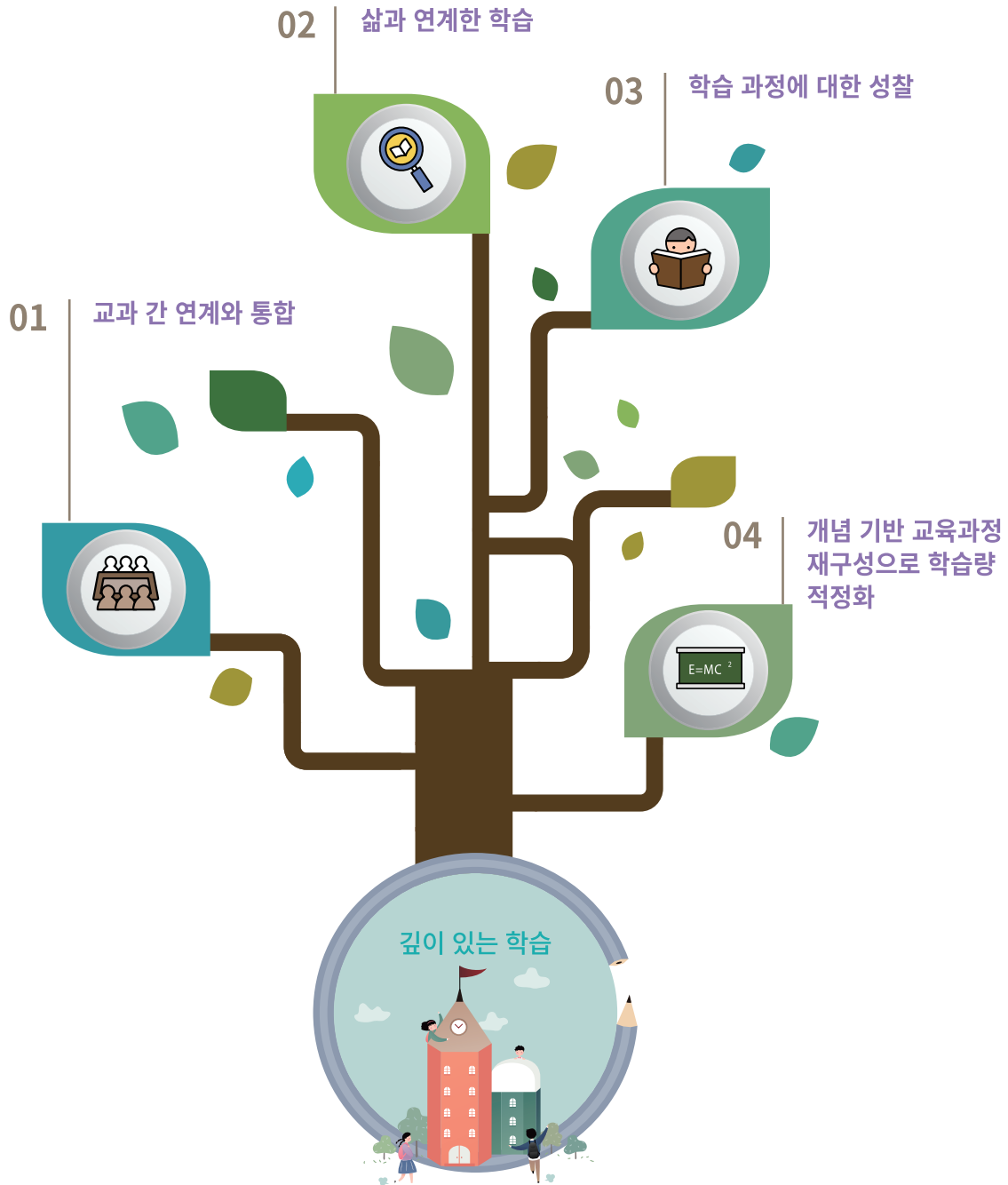
- 학생 스스로 자신의 학습을 성찰할 수 있는 평가 방법 제시
- 개별 맞춤형 피드백 강화

■ 개념 기반 교육과정* 재구성으로 학습량 적정화

- 교과 간 연계와 통합을 통한 핵심 개념 중심 학습 내용 엄선
- 교과 간·교과 내 영역 간 내용 연계성 강화

1. 삶이 있는 교육과정

깊이 있는 학습



1-1-2. 기초소양 및 공동체 가치 함양

유초등교육과 | 중등교육과

- 기초소양 지도로 미래 사회가 요구하는 소양 및 역량 제고
- 학습자의 공동체 가치 함양을 통해 더불어 살아가는 삶으로서의 교육 실현

① 기초소양의 체계적 지도

*기초소양

교과 지식과 기능을 적용하여 실생활 문제를 다루는 능력(언어, 수리, 디지털)

■ 교과 및 창의적 체험활동 연계 기초소양* 지도

- 초등 1학년 입학 초기 적응 활동과 연계 지도
- 교과별 핵심 아이디어 중심의 교육과정 재구성

■ 학생 수준별 디지털·AI 소양 함양 교육 강화

- 정보 수업 시수 초 34시간, 중 68시간 편성·운영 권장
- 고등학교 정보 역량 함양 선택교과 및 공동교육과정 편성 권장

■ 기초소양 함양 자료 개발 및 우수사례 공유

- 학년(군)별 기초소양 함양 자료 개발 및 보급
- 기초소양 함양 선도학교 운영

② 공동체 가치 함양을 위한 교육과정 운영

*생태전환교육

기후변화와 환경재난 등에 대응하고 환경과 인간의 공존을 추구하며 지속 가능한 삶을 위한 모든 분야와 수준에서의 생태적 전환을 위한 교육

*민주시민교육

학생이 자기 자신과 공동체적 삶의 주인임을 자각하고 비판적 사고를 통해 자신이 속한 공동체의 문제를 상호 연대하여 해결할 수 있도록 지원하는 교육

■ 지역 연계 학교 교육과정 편성·운영

- 지역 사회와 교육공동체 간 상호 협조 체제 마련
- 지역 연계 단위 구성 및 프로젝트 활동 교육과정 재구성
- 지역 연계 체험학습 프로그램, 봉사활동 등 개발·운영
- 경북인의 자긍심을 키우는 경북 문화유산 및 독립운동 관련 프로젝트 운영

■ 생태전환교육* 및 민주시민교육* 교육과정 재구성

- 교과 및 창의적 체험활동 연계 주제 중심 프로젝트 운영
- 교과 관련 내용 기준 개발 및 교육과정 재구조화

■ 참여·체험 중심 수업 및 학생 자치 활동 강화

- 지역 연계 체험학습 프로그램, 봉사활동 등 다양한 학습 활동 지원
- 스스로 문제를 해결하는 자발적 참여와 실천에 기반을 둔 학생 자치 활동 강화

1-2. 성장 지원 맞춤형 교육과정

1-2-1. 학교급별 맞춤형 교육과정 운영 지원

유초등교육과 | 중등교육과 |
창의인재과 | 교육복지과

- 학교급별 특성에 맞는 교육과정 운영으로 학생의 개성 및 다양성 존중
- 학교급별 맞춤형 교육 강화를 통해 미래사회에 필요한 역량 함양 지원

① 놀이로 세상을 배우는 유치원 교육과정

■ 유아·놀이중심 교육과정 운영

- 경상북도 유치원 교육과정 편성·운영 지침 개발·보급
- 유아·놀이중심 교육 여건 조성
- 소규모 유치원 놀이중심 교육과정 운영 지원

■ 유치원별 특색있는 교육과정 개발·적용

- 지역의 특수성과 유치원 실태를 반영한 교육과정 운영

■ 놀이와 배움을 잇는 놀이 기록 및 나눔 실천

- 유아·놀이교육 나눔공동체 및 교원학습공동체 운영
- 놀이교육 지원 자료집 개발·공유
- 유치원 장학지원단 운영

② 학습자로 성장하는 초등학교 교육과정

*학생 생성 교육과정
학생이 주도적으로 자신의
배움을 계획하고 실행하며
성찰하는 교육과정

■ 학생 생성 교육과정* 운영

- 학생의 삶과 연계한 배움, 교육과정 결정 및 선택권 확대: 도내 전 초 3~6학년
- 학생 생성 교육과정 이해를 위한 실습형 연수 실시
- 학급 교육과정(놀이수업학기제, 프로젝트 학습, 학생생성 교육과정) 운영비 통합 지원: 학급당 30~70만 원

■ 초등 놀이중심 교육과정 운영

- 1학년 1학기 놀이수업 학기제 운영
- 교과 재구성을 통한 실외 놀이 및 신체활동 강화
- 놀이 교구 지원 및 놀이 공동체 운영
- 놀이중심 공간 재구조화

■ 한글교육 및 기본학습능력 강화

- 한글 책임교육 지원 체제 구축
- ‘한글 또박또박’ 프로그램으로 한글 해득 진단 및 지원
- 학생 수준을 고려한 맞춤형 놀이 연계 한글교육

③ 배움을 찾는 중학교

교육과정

*진로연계교육

입학 초기 및 상급 학교(학년)로
진학하기 전 학기의 일부
시간을 활용하여 학교급 간
연계 및 진로교육을 강화하는
교육과정

■ 중학교 자유학기-몰입기-전환기 운영

입학 전 (2월)	1-1 학기	1-2 학기	2-1 학기	2-2 학기	3-1 학기	3-2 학기	졸업 후 (2월)
예비(중1) ‘중학교 미리보기’ 주간운영	자유 학기	중학교 교육과정 몰입기				전환기	예비(고1) ‘고등학교 미리보기’ 주간운영
		자유학기제 연계 운영 (학생참여형 수업, 과정중심 평가, 고교연계진로탐색 등)					

- 진로연계교육 강화 및 정착
- 진로연계교육*을 위한 지역사회 지원 체계 구축 **신규**

■ 자유학기 학생 주도 주제선택 및 진로탐색 활동 강화

- 학생 중심 자유학기활동(주제선택, 진로탐색) 편성·운영
- 다양한 진로체험처 활용 체계적인 진로교육 지원
- 교과 재구조화 및 과목 선택권 확대

④ 진로를 디자인하는

고등학교 교육과정

*공동교육과정

희망 학생이 적거나 교사 수급
곤란 등으로 단위 학교에서
개설이 어려운 소인수 과목
등을 여러 고교가 공동으로
개설하여 온·오프라인
방식으로 운영하는 교육과정

■ 고교학점제 기반 일반고 및 직업계고 교육과정 운영

- 일반고 교육과정

구 분	단계적 이행	전면 적용
	'23~'24	'25~
수업량 기준	학점	학점
1학점 수업량	50분 17(16+1)회	50분 16회
총 이수학점	192학점	192학점
교과·창의적 체험활동(창체) 비중	교과 174 창체 18	교과 174 창체 18

- 직업계고 학점제 정착: 55교

■ 고교학점제 안정적 운영 및 정착을 위한 지원

- 중등교원 대상 고교학점제 인식 제고를 위한 역량 강화 연수
- 학교 단위의 효율적 운영을 위한 전일제 강사 지원: 시·군 단위

■ 일반고 학교 간 고등학교 공동교육과정* 활성화

- 학교 간 오프라인 공동교육과정: 150교 350강좌 개설
- 실시간 온라인 공동교육과정: 90교 180강좌 개설
- 온라인 공동교육거점센터: 2교
- 지역사회 연계 공동교육과정 기반 구축을 위한 시·군별 따뜻한 고교교육
협의체 운영

1. 삶이 있는 교육과정

■ 직업계고 NCS 및 산업수요 맞춤형 교육과정 운영 강화

- 직업계고 학점제 운영 지원
- 국가직무능력표준(NCS)기반 교육과정 내실화: 54교

■ 일반고 교육과정 다양화·특성화 지원

- 인문학, 사회, 공학, 진로, 예술, SW 등 교과특성화학교 운영: 15교
- 특성화된 교과목을 다양하게 개설·운영하는 지역 거점 학교로 육성

■ 경북형온라인학교 설립 신규

- 개교: 2024년 9월 예정, 경산 남산초 삼성분교장 폐교 부지 활용
- 교실과 교사 등을 갖추고 소속 학생 없이 시간제 수업을 제공하는 새로운 형태의 공립학교
- 농어촌 소규모학교 및 단위학교의 미개설 과목을 지원하여 학생 맞춤형 교육과정 운영

⑤ 성장을 지원하는 특수교육 교육과정

■ 맞춤형 특수교육 교육과정 지원 내실화

- 경상북도 특수교육 교육과정 편성 운영 지침 개발
- 특수교육 교육과정 지원단 운영
- 통합교육 강화: 정다운 학교(5교 내외), 통합교육지원단 운영(22청)

■ 중도중복장애 학생을 위한 교육과정 운영 강화

- 교육프로그램 개발 및 교재·교구 지원 확대
- 장애 특성을 고려한 ‘일상생활 활동’ 운영

■ 장애 특성 및 요구를 고려한 개별화 교육 강화

- 개별화교육계획의 현장성 강화
- 지역 중심의 특수학급 공동교육과정 개발

■ 특수학교 고교학점제 운영 정착

- 과목별 이수 기준 별도 적용 및 과목 선택권 확대
- 장애학생 맞춤형 학점제 안착을 위한 교원 역량 강화

1. 삶이 있는 교육과정

학교급별 맞춤형 교육과정

놀이로 세상을 배우는 유치원 교육과정



- 유아·놀이중심 교육과정 운영
- 유치원별 특색있는 교육과정 운영
- 놀이기록 및 나눔실천

학습자로 성장하는 초등학교 교육과정



- 학생 생성 교육과정 운영
- 학급 교육과정 운영 지원
- 한글교육 및 기본학습 능력 강화

배움을 찾는 중학교 교육과정



- 자유학기 학생 주도 주제 선택 및
진로 탐색 활동 강화
- 3학년 2학기 진로연계 교육
내실화

진로를 디자인하는 고등학교 교육과정



- 일반고 교과학점제 단계적 이행
- 직업계고 학점제 정착
- 교과특성화 고등학교
- 공동교육과정 운영
- 맞춤형 꿈이룸 진로·진학
프로그램 지원

1-2-2. 기초학력 보장 지원

유초등교육과 | 중등교육과 |
행정과

- 다각적인 학습부진 예방-진단-지도-평가 환류 시스템 구축 및 지원으로 기초학력 증진
- 기초학력 보장 지원에 대한 교육공동체 역량 제고

① 따뜻함으로 다가가는 경북 기초학력

■ 기초학력 보장 시행계획 수립 및 운영

- 기초학력 진단 및 보정 체제 강화
- 기초학력 학습안전망 강화
- 교원 전문성 신장 및 행·재정적 지원 강화
- 교육결손 해소 지원 강화

■ 기초학력 3단계 안전망 운영 고도화

- 1수업 2교사제 확대 및 함께 따로 공부방 운영 활성화
- 학습지원대상학생 지원협의회 중심 다(多)지원학교 운영
- 경북기초학력지원센터 체계화

■ 학습지원 담당교원 및 지원인력 전문성 강화

- 기초학력 보장 지원을 위한 학습지원 담당교원 지정
- ‘기초-기본-심화’ 기초학력 역량 강화 연수 운영
- 지역 단위 수요자 중심의 기초학력 연수 운영
- 책임교육학년제 운영: 초등학교 3학년, 중학교 1학년
- 체계적 기초학력전문가 양성 시스템 구축 **신규**

② AI 기반 기초학력 보장 시스템 구축

■ 빅데이터 기반 개별 맞춤형 학습 지원

- 평가 유형별 응시 현황 누적 관리 및 맞춤형 지원
- 학생별 사용 데이터에 기반한 학습지원단 교사 코칭
- AI 및 에듀테크 기반 학교 교육 체제 구축
- AI 활용 시스템을 통한 자기 주도적 학습 강화

■ 학생 주도 학습 이력 및 성장 포트폴리오 관리

- 기초학력 진단-보정 시스템 활용 학습 이력 및 성장 관리
- 성장 포트폴리오 관리를 위한 인식 개선 및 기반 구축
- 학생 개인 인증 이력 추적 관리 및 보상 제시

③ 학급당 인원 조정을 통한 학습권 보장

■ 경북희망학교 연계 도심 과밀학급 분산 확대

- 경북희망학교: 초 1교, 중 1교
- 학급 규모 적정화: 1~3학년 20명, 4~6학년 24명

■ 과밀학급 해소를 위한 학급당 학생 수 점진적 감축

- 학생 수와 교원 수급 상황을 고려한 학급당 정원 단계적 감축
- 과밀학급 해소를 위한 학급 증설 및 교실 증축
- 일반학급 학급당 학생 수 기준에 특수학급 소속 특수학생 수 포함
- 복식학급 기준 완화: 학년별 3명 이하, 두 개 학년 5명 이하

1-2-3. 학교급 간 전환기 교육 강화

유초등교육과 | 중등교육과

- 학교급 전환 시기에 맞춘 진로연계교육 강화로 학습과 삶의 연계 강화
- 학교급 간 연계 교육과정 운영을 통한 상급 학교 성공적 안착 지원
- 진로 전환기 교육 활동 지원을 통한 진로 역량 강화

① 유·초 이음교육 확대

*유·초 이음학기
5세 2학기 유아 및 학부모를 대상으로 초등입학 전 보호자 교육, 놀이중심 언어교육, 1학년 통합교과 연계, 범교과 연계 수업 등을 통해 초등학교 입학 적응을 집중 지원하는 학기

■ 1학년 1학기 놀이수업 학기제 운영 내실화

- 유치원 누리과정 연계 놀이중심 교육과정 운영
- 학생의 신체 특성, 흥미, 활동량, 안전 등을 고려한 교실 환경 구성
- 수업 시간 유연제 적용 및 중간 놀이, 자유 놀이 시간 확보
- 학습 주제 관련 놀이중심 수업 전개

■ 유·초 연계 이음학기* 운영

- 유·초 이음교육 운영비 지원: 610학급
- 유·초 연계 이음학기 시범 운영: 80팀
- 유·초 상호 교육과정 이해 및 수업 나눔 확산
- 이음교육 역량 강화를 위한 유·초 교원 공동연수 실시

■ 유·초 연계 이음교육 운영 성과 공유 확대

- 유·초 이음교육 정책연구학교 운영: 2개원
- 유·초 이음교육 교원 동아리 운영
- 경북수업나눔축제를 통한 이음교육, 디지털 기반 놀이지원 사례 공유

② 초·중 전환기 진로교육 집중 학기제 운영 강화

■ 초·중 연계 진로 중심 교육과정 운영

- 초등학교 6-2학기 진로교육 집중학기제 운영
- 초·중학교 전환기 교육 자료 ‘중학교 가는 길’ 개발·보급

■ 진로 탐색과 체험을 통한 진로 개발 역량 강화

- 충분한 진로수업 시간 확보 및 진로동아리 활성화
- 진로 적성검사 및 교과통합 진로교육

③ 중·고 징검다리 교육과정 운영

■ 중·고 진로연계교육 지원

- 중학교-고등학교 징검다리 교육과정 운영
- 중학교-고등학교 징검다리 교수학습 자료집 개발: 7종
- 고등학교 안내서 ‘고등학교 가는 길’ 및 진로 워크북
- 고등학교 미리보기 영상 제작·배부

■ 고등학교 1-1학기 고교학점제 연계 진로 중심 교육과정 운영 정착

- 계열 선택 및 진로진학 대비 교육과정 설계 지원
- 교육과정 박람회 운영 및 학생, 학부모 과목 선택 상담

1-3. 학생 중심 교육과정 자율화

1-3-1. 학교 교육과정 편성·운영권 강화

유초등교육과 | 중등교육과

- 학생의 요구와 학교의 여건을 고려한 학교 교육과정 자율성 확대로 책임교육 구현
- 다양한 교육 주체의 역할과 전문성을 존중하는 상호 협력 체제 구축
- 학교 교육과정 편성·운영 지원을 통한 교육과정 편성 자율성 확대

① 학교 교육과정 편성 자율성 확대

■ 학교 교육과정 편성·운영 자율성 확대

- 학교, 학년(급) 교육과정 편성·운영
- 교사 수준 교육과정 편성 및 교육과정 재구조화

■ 교사 수준 교육과정 편성·운영 역량 강화 연수

- 초등학교 교육과정 담당 교사 대상 연수
- 학교 단위 교사 수준 교육과정 편성·운영 지원

② 학교 교육과정 편성·운영 지원

■ 교육과정 지원단 운영

- 단위 학교 교육과정 점검 및 컨설팅
- 교육과정 운영 도움 자료 개발·보급
- 교육과정 지원단 연수: 1회
- 단위학교 교육과정 이수 지도팀 운영

■ 학교 단위 현장 중심 교육과정 연수

- 교육과정 업무담당자 연수: 1회
- 단위학교 교육과정 연수 지원: 연중

■ 학사 운영의 자율성 강화 및 학교 교육 내실화

- 새 학년 교육계획 준비 주간 운영: 2월 셋째 주
- 온라인 교육과정 지원: 교육과정지원포털

③ 다채로운 학교 자율시간 운영

■ 학생 주도성 강화 및 선택권 확대

- 학교 자율시간을 통한 학생 필요에 맞춘 선택과목(활동) 개설
- 수업량 유연화 및 다양한 고시외 과목(중) 개설·운영

■ 학교급별 학교 자율시간 운영

- 학교 자율시간 연간 34주 기준 학기별 1주 분량의 수업 시간 확보
- 학교 자율시간 연구학교 운영: 1교
- 학교자율시간 운영 도움 자료 개발·보급

1-3-2. 경북 특화 교육과정 운영

유초등교육과 | 중등교육과 |
정책혁신과

- 지역 특색에 맞는 교육과정 운영으로 학습경험의 질 제고
- 미래지향적 교육과정 운영을 통해 과밀화 문제 해결 및 지역 교육격차 해소
- 실천적 행복·경제교육으로 행복한 학교 문화 조성 및 경제 소양 함양

① 통합운영학교

■ 통합운영학교 운영 지원

- 통합학교 현황: 초·중 9교, 중·고 7교
- 통합운영학교 네트워크 구축 및 정보 공유
- 통합운영학교 담당자 연수: 16교 1회

■ 통합운영학교 현황

초·중(9교)		중·고(7교)	
양북초·중	무을초·중	가은중·고	강구중·정보고
동로초·중	낙동동부초·낙동중	동명중·고	이서중·고
모서초·중	남정초·중	모계중·고	영덕여중·고
지품초·중	부남초·구천중	성주여중·고	
송라초·중			

② 경북형 공동교육과정 운영

*경북 도-농 이음교실
작은 학교의 우수한 공간과 환경을 활용한 도-농 학년·급 단위 프로젝트 학습을 통해 학교의 경계를 뛰어넘는 상호 협력과 배움이 일어나는 공동교육과정을 운영하는 학교

■ 소규모 유치원(1~3학급)의 공동교육과정 네트워크 구축: 102팀

- 중심유치원과 협력유치원(1~4개원)으로 공동교육과정 구성
- 네트워크 간 교육과정 및 교원·학부모 연수 공동 운영
- 소규모 유치원 놀이중심 교육과정 시범 운영

■ 지역 특색에 맞는 다양한 공동교육과정 운영

공동 수업 학교(20교)	원격 화상 수업 학급(40학급)
도·농 상생 학교(10교)	초-중, 중-고 연계 학교(20교)

- 다양한 공동교육과정 운영 모델 개발
- 학생의 학습경험 질 제고 및 확대를 통한 교육격차 해소

■ 경북 도-농 이음교실*운영 신규

- 연구학교: 초 1교
- 경북형 도-농 이음교실 운영 모델 개발
- 작은 학교의 시설과 공간을 활용하는 작은 학교-큰 학교 간 교육과정 편성·운영

③ 경북형 특화 학교 운영

*** 경북희망학교**
학생 수용률이 낮은 학교가
인근 과대 학교 교육수요자의
자발적 분산을 유도함으로써
학교 과밀화 문제를 해결하는
정책학교

■ 경북희망학교* 운영: 초 1교, 중 1교

- 학교 간 불균형 해소 및 현안 문제 해결형 학교로 육성
- 학습자 중심 특색있는 미래형 교육과정 편성·운영

■ 교과 중점 중학교 운영: 중 2교 <신규>

- 특화된 교과 중점 교육과정 개별 맞춤형 교육체제 구축으로 학생, 학부모가
찾아오는 학교로 육성
- 학습자 맞춤형 교과 중점 교육과정 편성·운영

■ 경북미래학교 및 예비미래학교 운영 내실화

- 민주적 학교문화 조성 및 교원학습공동체 활성화 지원
- 학교 및 지역 특성을 고려한 경북미래학교 모델 재정립:
경북미래학교 20교, 예비미래학교 50교

④ 따뜻한 행복교육 확산

■ 행복교육 실천 학급(학교) 및 교원학습공동체 확대

- 행복 실천 학급 운영: 초·중등 2,500학급
- 따뜻한 행복학교 운영: 초·중등 250교
- 행복교육 교원학습공동체 운영: 초·중등 60팀

⑤ 교육과정 기반 경제교육 활성화

■ 실생활 연계 학교급별 경제교육 내실화

- 학교급별 실생활 연계 경제교육 자료 개발·보급
- 경제교육 선도학급 초 30학급, 학생동아리 중·고 90팀

■ 지역 사회 연계 체험 중심 프로그램 운영

- 지역 대학 연계 찾아가는 경제교실 프로그램: 초·중·고 800팀
- 찾아가는 경제버스: 초·중·고 60팀

■ 경제교육 교사 역량 강화 지원

- 경제교육 교수·학습 방법 연수 및 수업사례 공유
- 학부모 대상 경제교육 관련 연수 운영

1-4. 배움의 깊이를 더하는 수업과 평가

1-4-1. 학생 주도형 수업 정착

유초등교육과 | 중등교육과

- 단계적·지속적 수업 실천력 신장을 통한 수업전문가 육성 및 수업역량 제고
- 학습자 주도성을 살리는 질문 기반 수업 역량 강화
- 수업 성찰 및 나눔 활성화를 통한 수업 중심 학교 문화 정착

① 학생 주도형 학습경험 확대

■ 다양한 교수·학습 방법을 통한 학생 주도 학습 강화

- 학생의 삶 기반 1-1-1 프로젝트 학습 실천
- 소통과 협력 중심의 토의·토론 수업 확대
- 온·오프라인 연계 수업 활성화
- 원격수업 운영 및 수업의 질 제고
- 교사-학생 공동 설계 수업 실천

■ 학교 자율시간 운영 모델 개발 및 보급

- 학교별 특색 있는 운영 모델 개발 및 보급
- 프로그램 운영 자료집 보급

■ 학생 주도형 수업 자료 개발 및 공유 활성화

- 수업 활성화 네트워크 조직 및 자료 개발
- 수업나누리를 통한 자료 공유
- 수업전문가의 교실 수업 개선 연구

② ‘질문이 넘치는 교실’

수업 문화 정착 <신규>

*수업대화

‘질문-경청-공유-성찰-질문’의
선순환을 거치며 대화를 통해
배움이 일어나는 의사소통 과정

■ 질문 기반 의사소통으로 수업대화*의 힘 키우기

- ‘질문이 넘치는 교실’ 선도학급 및 선도학교, 연구학교 운영
- 교실수업개선지원단 활동 강화

■ ‘질문이 넘치는 교실’ 수업 활성화

- 질문 기반 수업 교원 역량 강화 연수 운영
- ‘질문이 넘치는 교실’ 워크북 자료 개발·보급
- 질문 수업 활성화 홍보 영상 제작·배포
- ‘학생질문대회’ 및 ‘사제동행 질문대회’ 실시
- 수업전문가 심사기준 적용

③ 학생 주도형 수업 나눔

실천 전문가 육성

■ 교실수업나눔교사단 운영

- 교실수업개선 방법 연구 교원학습공동체
- 전문 연구·연수, 수업 나눔 및 수업 컨설팅 지원

■ 수업전문가 육성 내실화

- 수업 실천력 향상을 통한 전문성 신장 및 수업 나눔 실천
- 단계별 심사를 통한 수업연구교사-수업선도교사-수업명인 인증

1. 삶이 있는 교육과정

4 성찰 중심 수업 나눔 문화 정착

*수업지기
단위 학교 내에서 전 교원
대상 1대1 매칭을 통한 수업
나눔 활동

■ 수업명인 교육기부 활동 강화

- 인증 후 자율적 수업 나눔 실천
- 수업 나눔 결과 수업나누리 탑재 및 일반화

■ 개념 기반 수업 역량 강화 <신규>

- 개념 기반 수업 교원 연수: 중·고 학교당 1명
- 실습형 연수: 중·고 500명

■ 현장 맞춤형 지원 장학 내실화

- 교내 자율장학, 컨설팅 장학, 교육지원청 장학 내실화
- 수업 문화 개선을 위한 ‘톡톡! 수업 이야기’ 실천
- 중등 관리자 대상 장학 전문가 연수: 기초-심화과정, 60명

■ 수업지기* 심층 수업 컨설팅 활성화

- 저경력교사 멘토링형, 동료형
- 수업 공개 및 협의를 통한 과정과 결과 공유

■ 학생 주도형 수업 나눔 우수사례 공유 확산

- 학교·지역 단위 수업 나눔
- 온·오프라인 학습 공유 시스템(수업 나누리) 운영

5 경북수업나눔축제 활성화

■ 학교급별 수업 나눔 내실화 및 다양화

- 유·초·중 통합 운영을 통한 학교급간 연계 교육 강화
- 학생 주도형 교수·학습 방법 안내 및 수업 시연
- 교실 수업 개선 실천 사례 및 수업자료 공유
- 학교급별 진로 연계 탐구 및 나눔 강화

1-4-2. 과정중심 평가 체제 개선

유초등교육과 | 중등교육과

- 학생의 학습과 성장을 돕는 과정중심 평가 활성화
- 과정중심 평가의 현장 정착 지원

① 피드백 강화를 통한 과정중심 평가 내실화

■ 수업 중 피드백을 통한 학습으로서의 평가 강화

- 교과 목표, 내용 체계, 교수·학습, 평가의 일관성 강화
- 수행평가 내실화, 수시평가 일상화, 수업 연계 평가

■ 효과적인 교과별 피드백 방안 개발 및 보급

- 교사별 과정중심 평가 연수 지원
- 학교급별 과정중심 평가 문항 개발·보급
- 중등 교과 간 연계 수업·평가 연구 지원

■ 학생 평가 지원 활성화

- 평가지원단 운영
- 고교 교원 학생평가 역량 강화

② ‘교육과정-수업-평가-기록’의 일관성 강화

■ 학생 성장 중심의 내실있는 평가 운영

- 학업성적관리시행지침 개정·보급 및 연수: 1회, 업무담당자
- 과정중심 평가 교원 역량 강화 연수 및 자료 제작 보급: 1회, 1종
- 중등 개념기반 수업 연계 서·논술형 평가 연구·연수 지원

■ 학교생활기록부 기재 신뢰도 제고

- 학교생활기록부 현장실무지원단 운영 및 역량강화 연수 실시: 2회
- 학교생활기록부 업무담당자 연수: 1회, 초·중·고 업무 담당자
- 학교생활기록부 방문 점검: 1회, 초·중·고 전 학교

③ 고교학점제에 따른 성장 중심 평가 안착

■ 전체 선택과목 성취평가제 적용

- 교과목별 성취기준, 성취수준 마련 및 평가도구 제작 보급
- 교사의 평가 전문성 강화 연수: 2회

■ 내실 있는 고교학점제 운영

- 최소 성취수준 보장 지도 관련 학업성적관리지침 안내
- 최소 성취수준 보장 지도 교수·학습 자료 제작 보급

■ 미이수자 예방·보충 및 대체 이수 지원

- 진단 평가, 교과(담임)교사 추천 등을 통해 미도달 예상 학생 파악
- 최소 성취수준 미도달 학생에 대한 학업 상담 및 보충 지도

2

힘이 되는 미래교육

배움을 통해 현실에 적응하는 것을 넘어
미래를 변혁해가는 힘을 키워야 합니다.

정책과제

2-1. 삶의 주인이 되는 인성교육

2-2. 세계를 선도하는 디지털 융합교육

2-3. 꿈을 디자인하는 진로직업교육

2-4. 공존과 지속을 위한 미래전환교육

2-1. 삶의 주인이 되는 인성교육

2-1-1. 서로의 힘이 되는 인성교육

유초등교육과 | 중등교육과 |
체육건강과

- 경북형 인성교육 프로그램 및 교육과정 기반을 통한 인성교육 내실화
- 가정·지역사회와 함께하는 인성교육 활성화

① 경북형 인성교육 프로그램

*경북체험맛집 365
경북의 모든 체험학습 자원을
연결하여 학습자의 선택에
따라 지역과 테마별로 코스를
제공하는 플랫폼

■ 자기주도적 인성교육 ‘도전! 꿈 성취 인증제’ 운영

- 활동 영역: 인문, 예술, 체육, 봉사
- 운영 내용

학교장 인증제	교육장 인증제	교육감 인증제
학교 자율선택 사업에 따라 운영	지역 특색을 살린 교육지원청별 운영	도교육청 도전 프로그램 운영

- 교육감 인증제 홈페이지: <http://school.gyo6.net/dojeon>

■ ‘경북체험맛집 365*’ 운영

- 영역, 장소, 내용 등 학습자 선택형 온라인 환경 구축
- 인공지능 활용 학교지원종합자료실 3.0 통합 운영

■ 행복한 인간관계를 추구하는 생애 주기별 인성교육

- 생애주기별 학생 인성검사 실시(초5, 중2)
- ‘인성 온(溫-ON)자람’ 학기제 운영: 초등 5-1학기
- 생애주기별 맞춤형 인성교육 지원: 교원, 학부모

② 교육과정 기반 인성교육

■ 학교 교육과정 연계 인성교육 내실화

- 교과, 창체 등 모든 교육활동과 연계한 인성교육 실시
- 인성교육 선도학급(50학급), 인성교육 교사동아리(15팀)

■ 심리·정서 및 사회성 회복 프로그램 운영

- 학교 내·외 체험중심 심리·정서 회복 프로그램

■ 인성교육 친화적 학교 환경 조성

- 어린이 놀 권리 보장
- 참여하고 소통하는 민주적인 학교 문화 정착
- 놀이와 쉼이 있는 행복한 학교 인프라 구축

③ 공동체와 함께하는 인성교육

■ 가정과 함께하는 인성교육 지원

- 학부모의 자녀 인성교육 역량 강화
- 밥상머리 교육, 가족 친화 프로그램 운영

■ 지역 인성교육기관 및 전통문화를 활용한 다양한 인성교육

- 찾아가는 인성인문학 강연 및 공연 프로그램 운영
- 인문학 강연 및 공연 목록 안내

■ 학교급별·지역별 맞춤형 인성교육 지원

- 인성 8대 가치·덕목 연계 자료집 개발·보급(초·중)
- 인성인문학 탐방 인증프로그램 ‘인품 챌린지’ 보급·활용
- 사람을 잇는 길라잡이 ‘사잇길’ 온라인 통합 플랫폼 제공

④ 난치병 학생 의료비 지원

■ 누적모금액 및 지원 현황

- 누적모금액: 188억 8,000만 원
- 누적지원학생수: 1,407명(2023. 7. 31. 기준)

■ 난치병 학생 의료비 지원 대상자 확대

2-1-2. 생각의 힘을 키우는 독서, 인문학교육

초등교육과 | 중등교육과 |
학생생활과 | 교육복지과 | 연구원

- 기초인문소양 함양을 위한 학교 교육과정 연계 인문소양교육 강화
- 삶과 삶이 어울릴 수 있는 체계적인 독서교육 프로그램 지원

① 마음을 풍요롭게 하는 인문소양교육

■ 학교교육과정 연계 인문소양교육 확대

- 인문소양교육 선도학교: 초·중·고 3교
- 교원학습공동체(3팀)
- 사제동행 인문학 아카데미 운영(중·고 20팀)

■ 인문소양교육 지원체제 강화

- 경상북도교육청 인문학교육진흥위원회
- 경북인성인문학교육지원센터 운영 사업 활성화
- 학교-지역기관 연계 인문학체험 프로그램 운영

② 행복을 꿈꾸는 시울림 학교

■ 시울림 학교 운영 지원

- 교육과정과 연계한 시울림 학교 운영 및 환경 조성 지원
- 단위학교별 특색 있는 시울림 프로그램 운영
- 교육공동체와 함께하는 시낭송 콘서트

③ 읽고 쓰고 생각을 나누는 독서교육

■ 책쓰는 선생님, 학생 책쓰기 동아리 운영

- 교육 현장 사례 중심의 '책쓰는 선생님' 출판기념회
- '학생 책쓰기 동아리' 출판보고회

■ 독서교육 지원을 위한 온라인 플랫폼 운영

- 경북독서친구(<https://bookfriend.info.go.kr>)
- 경북독서친구 운영위원 역량강화 연수

■ 학교도서관 복합문화공간으로 재구조화

- 학교도서관 현대화 사업 및 RFID 시스템 구축
- 지역사회 문화형성을 위한 학교 도서관 역할 강화
- 다양한 미디어 교육을 위한 학교도서관 비품 및 도서 구입비 지원

■ 삶과 삶을 잇는 독서교육

- 책읽는 학교, 1교 1독서토론 동아리 운영
- 사제동행 독서, 독서교육연구회, 학부모 독서 동아리
- 독서공동체 워크숍 및 독서교육 담당자 연수
- 한 학기 한 권 읽기 도서 구입 지원(초등)

2-1-3. 감성의 힘이 자라는 예술교육

학생생활과 | 문화원

- 1학생 1예술 활동 및 1교 1예술동아리 활성화
- 지역연계 예술 축제를 통한 예술 체험 및 발표 기회 확대

① 학교예술교육 활성화

■ 1학생 1예술 활동 및 1교 1예술동아리 운영 활성화

- 예술동아리: 오케스트라, 뮤지컬, 연극, 미술, 국악 등
- 예술드림 거점학교 및 거점 학교 중심 예술동아리

■ 예술중점학교 운영 지원

- 음악중점: 광평중 1~3학년 총 6학급
- 미술중점: 포항항도중 1~3학년 총 6학급

■ 교육과정 연계 마을 예술 체험처 발굴·운영

■ 예술 관련 선택과목 개설 확대

② 예술교육 활성화 지원

■ 지역 내 학교 예술 자원 통합 관리

- 학교문화예술교육진흥협의회 운영: 22개 교육지원청
- 예술강사 지원(국악 외 7개 분야) 사업: 670교

■ 악기뱅크 운영 안착

- 악기뱅크 운영(도교육청, 문화원), 악기관리대장 작성(학교)
- 노후화된 악기 교체(대여) 지원

■ 예술 관련 진로·진학 컨설팅단 운영

③ 예술 체험 및 발표 기회 확대

■ 학교 - 마을 연계 문화 예술 축제 개최

■ 지역별 경북 학생 예술 축제 개최

- 학교 및 지역 특성에 맞게 추진
- 도교육청과 교육지원청 공동 추진 학교예술교육 축제 개최(매년 1개 지역 선정)

■ 예술 관련 외부기관 협업 프로그램 운영

- 금수문화예술마을운영협의회, 경북문화재단, 한국문화예술교육진흥원, 경상북도립예술단, 각종 지역 예술단체 참여
- 문화예술체험비(예술단체 초청 또는 연주회 관람) 지원

■ 학교 안 작은 미술관(초), 교내 전시관, 소공연장 설치 사업

■ 예술교육 심화 과정 운영

- 경북 뮤지컬 예술학급: 김천예고, 포항예고

2-1-4. 몸과 마음의 힘이 되는 체육교육

체육건강과

- 건강한 심신을 기르는 체육활동 활성화
- 운동하는 모든 학생을 위한 학교체육 지원시스템 구축

① 학교 체육교육 활성화

*도전 체력인증제
학생의 자율적인 신체활동
참여와 인증을 통한 체력향상
프로그램

*체력향상 신체활동 관리 앱
학생이 신체활동 목표를
설정하고 실천, 기록할 수
있는 웹기반 실시간 관리
프로그램

■ 체육 교육과정 운영 내실화 및 체육 교사 전문성 신장

- 2022 체육교과 개정 교육과정 운영 지원
- 온·오프라인 연계 체육 전문성 역량 강화 지원

■ 초등학교 수영실기교육 운영 내실화

- 생존기능 중심의 이론 및 실기교육 강화
- 이론교육(1, 2, 6학년) 및 실기교육(3, 4, 5학년)

■ 도전 체력인증제* 운영

- 교육지원청: 축제형 도전! 체력인증 한마당 운영
- 단위학교: 학생건강체력평가제(PAPS) 연계 자율 프로그램

■ 체력향상 신체활동 관리 앱* 활용

- 교사: 클래스 관리 및 도전 과제 제공
- 학생: 신체활동 목표설정, 도전 과제 실천 및 기록

■ 단위학교 자율체육 프로그램 활성화

- 7560+운동 운영: 초·중·고 ◦ 아침을 여는 체육활동 강화

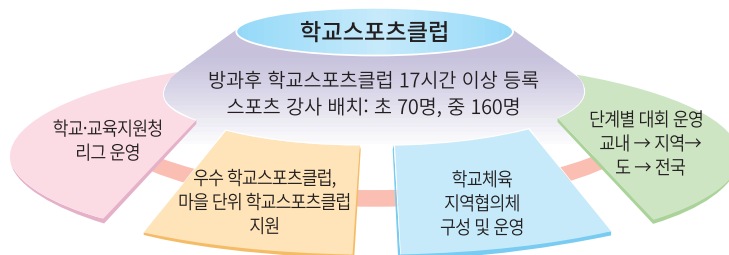
② 학교스포츠클럽 내실화

*365+ 체육온활동
모든 학생의 신체활동
증진을 위해 창체 동아리,
자율동아리, 틈새시간 등을
활용하여 소규모/수준별로
참여하는 신체활동 프로그램

■ 학생 주도 1학생 1스포츠 활동 실천

■ 교내, 마을, 지역 단위 학교스포츠클럽 리그 운영 지원

■ 365+ 체육온활동* 운영: 초·중·고



③ 선진형 학교운동부 육성 지원

■ 학생선수 학사관리 강화

- 학생선수 학습권 보장 최저학력제 운영
- 과목별 평균 성적 기준 비율 적용(초 50%, 중 40%, 고 30%)
- 학생선수 출석인정결석 일수 준수

■ 학생선수 인권보호 및 학교운동부지도자 책무성 강화

■ 학교운동부 운영경비 집행 투명성 확보

- 학부모 부담금 학교회계 편입 ◦ 학교운동부 운영 경비 공개

■ 학생선수 진로·진학 프로그램 운영

2-1-5. 세계로 나아가는 나라사랑교육

학생생활과 | 연구원

- 실천·체험 중심 나라사랑교육 기회 제공
- 교원의 전문성 함양을 통한 나라사랑교육 활성화

① 실천하고 나누는 독도교육

■ 독도체험관 재구조화를 통한 내실화

■ 체험 중심 독도교육 확대 실시

- 독도지킴이 동아리 및 독도 체험 탐방단: 160팀
- 교사독도자율탐방연수: 160명
- 고등학생 독도지킴이리더캠프(독도탐방): 60명
- 재외 한국학교 학생 독도 체험 프로그램 운영

■ 경상북도교육청 사이버독도학교 운영

- 영문판 콘텐츠 구축을 통한 독도교육 세계화 기반 마련
- 사이버독도학교 세계화 프로젝트 및 메타버스 플랫폼 구축

■ 교육과정과 연계한 독도교육 지원

- 지역, 학교 실정 및 학교급별에 따른 독도교육 실시
- 독도교육연구학교 지원 및 독도교육실천연구회

■ 지역 연계 독도교육 활성화

- 독도교육협의체 구성 및 독도 유관기관과 협업 강화
- 찾아가는 독도전시회 운영

② 화합과 공존의 평화·통일교육

■ 교원 평화·통일교육 전문성 신장

- 현장 맞춤형 교원 연수 강화
- 현장지원단 운영(30명)

■ 학생 참여형 교육과정 연계 평화·통일교육 실시

- 평화·통일교육 연구학교(2교) 및 통일동아리 선도학교(10교)
- 학생평화·통일 체험 프로그램(20교)
- 통일동아리 한마당 운영(11월)

③ 지역 자긍심으로 시작하는 나라사랑교육

■ 체험 중심 나라사랑 교육 지원

- 교사 독립운동길 자율탐방: 33팀
- 경북독립운동길 탐방교(초등): 30교
- 사제동행 나라사랑 동아리(중등): 30교

■ ‘다시, 독립의 기억을 걷다’ 나라사랑교육 추진

- 고등학생 국외 독립운동길 순례단 운영
- 독립운동 학생 알리미 양성

2-2. 세계를 선도하는 디지털 융합교육

2-2-1. 미래를 주도하는 디지털 전환 교육

창의인재과 | 예산정보과 | 연구원 |
정보센터

- 초연결형 디지털 교육환경 구축으로 스마트 학습환경 지원
- 보편적 공교육으로 모두를 위한 디지털 역량 교육 확대
- 디지털 전환에 대비한 교원 역량 강화로 디지털 전문성 향상

① 초연결형 디지털 교육환경 구축

■ 디지털·SW-AI교육 지구 구성 <신규>

- 권역별 거점교육지원청이 SW중심대학, AI융합교육대학원, 디지털·SW-AI유관기관과 연계한 체계적인 네트워크 구성
- 권역별 SW-AI교육 캠프, 대회, 강사 인력풀, 교원 및 학부모 연수 등 지원

■ (가칭)경상북도교육청인공지능(AI)교육센터 이전 건립 <신규>

- 이전 건립 실무팀 구성 운영
- 금성여상 폐교 부지 활용 예정
- 개관 예정: 2026년 3월

■ 첨단 스마트 학습 환경 구축

- SW-AI교육 교실 구축: 채움교실 8교, 컴퓨터실 현대화 54교
- SW-AI교육 교구 지원: 200교
- 1학생 1스마트기기, 1교직원 1노트북 보급 및 관리 지원체계 구축: 22개 교육지원청
- 통신 인프라 고도화를 위한 학내전산망 환경 개선: 23교
- 미래교육 환경 기반 마련을 위한 무선망 구축: 168교
- 교수학습용 컴퓨터 교체·보급: 데스크톱 4,478대, 노트북 416대
- 디지털 영상장비 교체·보급: 전자칠판 1,091대
- 컴퓨터교육실 환경 개선: 일반형 30교, 미래형 2교

■ 디지털 격차 해소를 위한 정보화 지원 다양화

- 교육용 콘텐츠 구입비 지원: 100교
- 에듀테크 활용 교구 구입비 지원: 200교
- 디지털 교육환경 개선을 위한 정보화기기 지원(노트북): 2,500대

■ 수요자 중심 지능형 교육정보시스템 운영

- 빅데이터 활용 행정업무 지원을 위한 교육행정데이터통합관리시스템 개통: 7월
- 학교홈페이지 및 통합 누리집 운영
- 현장 밀착 지원을 위한 나이스 현장자문단 및 상담센터 운영

■ 경북형 디지털 교육 및 인프라 국제 나눔 확대

- 정보화 기자재 지원, 교원 연수 등 교육정보화 교류 협력 확대
- 불용 컴퓨터 재자원화를 통한 따뜻한 경북-R컴퓨터 국제 나눔

구분	정보화기자재 지원		선도교원 정보화연수			추수 지도
	신품	R컴퓨터	초청	현지	원격	
에티오피아	100대	100대	20명	20명	20명	3교
과테말라	-	100대	-	20명	20명	-
중아공	-	100대	-	-	-	-
몽골	-	100대	-	-	-	-
계	100대	400대	20명	40명	40명	3교

② 안전한 사이버환경 구현

■ 통합관제센터 보안관제 활동 강화

- 신·변종 사이버 위협 대응 보안관제 종합시스템 고도화
- 소속기관 사이버 침해사고 예방 및 보안관제 동향 공유

■ 안정적인 인터넷 이용 환경 조성

- 미래교육 수요를 반영한 고품질 인터넷 제공
- 학교 유·무선망 장비 상시 관제 및 장애 예방 활동

■ 365일 마침표 없는 서비스를 위한 재난·재해 복구 백업센터 운영

- 재난·재해 복구 백업시스템 운영
- 백업데이터 정합성 검증 및 재해복구 훈련 실시

③ 모두를 위한 디지털 역량 교육

*디지털 배지: 디지털 교육
경험이나 이력에 대한 성과를
배지 형태로 발급하는 디지털
자격 인증 수단

■ 디지털지식마루 운영

- SW, AI, 디지털 학습 강좌
- 글로벌 공인 자격증 취득 프로그램 운영
- 디지털 배지* 도입

■ 디지털·SW-AI교육 모델 개발

- AI정보교육 중심학교: 43교
- 디지털 온 선도학교: 93교
- 디지털역량교육실천학교: 20교

■ 체험·탐구 중심 디지털 역량 교육 강화

- SW-AI교육 캠프(7~8월) 및 해커톤 대회(10월) 운영
- 학생 SW-AI 인재 양성 프로젝트: 초·중·고 각 10팀

④ 디지털 전환에 대비한 교원 역량 강화

■ 디지털·SW-AI교육 전문교사 확보

- 초 5~6학년 실과 연계 SW-AI교육 지도교사 역량강화 연수
- 중등 정보 교사 교과 연계 역량강화 연수

■ 인공지능교육 전문가 양성

- 교육대학원 연계 AI융합교육 전문과정 운영
- AI융합교육대학원 연계 SW-AI교육 위탁 연수

■ SW-AI교육 역량강화연수 경비 지원: 1인당 50만 원 이내

■ 교원학습공동체 활성화 및 우수사례 확산: 20팀

2-2-2. 미래 역량을 기르는 창의융합교육

창의인재과 | 과학원 | 수학체험센터

- 첨단 미래 교육을 위한 창의융합교육 환경 구축
- 재능을 발굴하고 계발하여 미래를 준비하는 창의융합교육 확대
- 공교육 강화를 위한 교원 창의융합교육 전문성 제고

① 창의융합교육 지원환경 구축

■ (가칭)경상북도교육청울릉미래교육센터 구축

- 과학, 수학, 정보, 발명, 메이커 등 융합교육 체험 공간 구축
- 개관 예정: 2025년 10월

■ (가칭)경상북도교육청수학문화관 건립 추진

- 수학교육 전시체험공간 및 교육실 구축
- 개관 예정: 2024년 12월

■ 미래형 창의융합교육 환경 조성

영역	사업 내용
과학교육	<ul style="list-style-type: none"> ◦ 지능형 과학실 구축: 10실 ◦ 첨단과학 실험기자재 지원: 90교 ◦ 과학실 안전 모델학교: 50교
수학교육	<ul style="list-style-type: none"> ◦ 지능형 수학교실 구축: 18교 ◦ 창의융합형 수학교구 지원: 100교 ◦ 수학교과기반 디지털 리터러시 모델학교 운영 ◦ AI활용 수학채움학교*운영
발명, 메이커 교육	<ul style="list-style-type: none"> ◦ 학생·교사발명 아이디어 특허출원 및 등록 지원 <ul style="list-style-type: none"> - 특허출원 지원시스템(발명체험교육관) - 권역별 특허출원거점센터(포항, 안동, 구미) ◦ 첨단발명교육을 위한 발명교육센터 현대화사업 ◦ 학교내 메이커스페이스 구축: 8교

***AI활용 수학채움학교**
AI를 활용한 수학학습 프로그램을 통해 학생 개개인의 학습 부진요인 파악 및 맞춤형 지도

② 미래를 준비하는 창의융합교육

■ 교육과정 연계 학교 밖 체험활동 지원

- 창의융합에듀파크* 활용 선도학교 및 프로그램 개발
- 경상북도교육청 체험센터 스탬프 투어

■ 탐구하고 융합하는 과학교육 강화

- 경북형 과학중점학교: 11교
- 초등학교 과학교실: 40교
- 지능형 탐구키움터: 90교
- 미래과학자양성 프로그램 운영

***창의융합에듀파크**
경상북도교육청산하 체험센터와 지역의 유관기관 및 교육시설을 연계하여 교육활동을 할 수 있는 공간

2. 힘이 되는 미래교육

***지능형 과학실 ON**
지능형 과학실과 연계하여
학생 중심의 과학탐구 활동을
지원하는 온라인 플랫폼
(<https://science-on.kofac.re.kr>)

- 지능형 과학실 ON* 활용 데이터 기반 과학탐구 강화
- 찾아가는 창의융합 과학 교실: 이동과학차
- 경북창의과학한마당 등 과학 축제 운영

■ 체험하고 즐기는 수학교육 확산

- 미래형 수학교육 활성화 공모사업 운영
- 찾아가는 수학체험교실, 창의융합형수학학생동아리, 교구대여 지원
- 체험중심 수학축제 운영: 권역별 수학체험센터 및 희망교육지원청 중심 수학축제, 수학탐구대회

■ STEAM, 발명·메이커, 영재교육 활성화

영역	사업 내용
STEAM교육	<ul style="list-style-type: none"> ◦ 미래형 융합교육(STEAM) 선도학교: 23교 ◦ 창의융합 사제동행캠프, STEAM 워크숍 ◦ 울릉창의융합캠프
발명, 메이커 교육	<ul style="list-style-type: none"> ◦ 발명교육 실천학교: 10교 ◦ 무한상상실: 12교 ◦ 상상실현 프로젝트: 10교 ◦ 발명·메이커축제, 메이커톤대회
영재교육	<ul style="list-style-type: none"> ◦ 영재교육원 및 영재학급 등 영재교육기관 ◦ KAIST 경상북도교육청 사이버 영재교육원 ◦ 영재키움 프로젝트 운영

③ 교원의 창의융합교육 전문성 제고

■ 과학·수학교사 전문성 신장

- 수업 전문성 신장 및 탐구·체험활동 활성화를 위한 연수
- 수학교육 정책 연수 및 찾아가는 수학체험 연수
- 교원 과학교육 지역네트워크 구축
- 수학교육지원단 운영

■ 영재교육 담당 교원 전문성 강화

- 대학교 및 한국교육개발원 연계 담당교원 역량강화 연수
- 영재교육 담당 원격직무연수 개설

■ 창의융합교사연구회: 77팀

2-3. 꿈을 디자인하는 진로직업교육

2-3-1. 꿈을 찾는 진로진학교육

중등교육과 | 연구원

- 우리 지역의 환경과 특성에 맞는 체계적인 진로교육 지원 체제 구축
- 학생의 성장 단계에 맞는 맞춤형 진로진학교육

① 진로교육 기반 조성

■ (가칭)경상북도교육청진로교육지원센터 운영

- 진로상담실 운영, 진로교육 자료 개발, 협력체계 구축
- 시군별 진로체험지원센터 운영(22개소) 및 학부모 설명회 실시

■ 진학지원금 지원

- 대상: 초3·중1·고1 학생, 1인당 10만 원
- 진로심리검사, 진로체험, 진로탐색활동, 진로도서비 등

■ (가칭)경상북도교육청융합진로체험교육관 건립 추진

- 미래형 종합진로체험관, 진로교육 전문 위탁교육기관
- 개관 예정: 2027년 3월

② 성장 단계에 맞는 진로교육

초·중·고	초·중	중·고
사회 변화에 대비한 학생 진로 역량 강화	시군별 특색 진로체험 프로그램	맞춤형 진로체험 프로그램 지원
▶ 신기술 및 신산업 체험 진로교육	▶ 경북체험맞집 365테마형 체험플랫폼 연계	▶ 진학 희망 및 학교 유형에 맞는 맞춤형 진로지도
▶ 학생 맞춤형 온·오프라인 창업체험 기회 제공	▶ 지역 특성을 살린 다양한 진로캠프 개최	▶ 학생 동아리 진로 체험비 지원

③ 맞춤형으로 지원하는 진학교육

■ 학생 맞춤형 고입 진학 지원 사업

- 온라인고입전형포털 사이트 운영
- 온라인고입전형시스템 사용자별 연수

■ 학생 맞춤형 대입 진학 지원 사업

- 권역별 대입 상담실: 안동, 구미, 경산, 포항
- 대학 진학 경북 박람회 2권역 운영
- 학생부종합전형대비 학생캠프: 4권역, 고1~2학생, 400명
- 시기별 찾아가는 맞춤형 진학 컨설팅

찾아가는 맞춤형 진로진학 컨설팅	찾아가는 모의면접 지도	찾아가는 권역별 정시 상담
40교, 4~8월	20교, 9~10월	6권역, 12월

- 꿈이룸 진학 멘토링: 100명

■ 교원 대입진학지도 역량강화 사업

- 대상별 진학지도 역량강화 연수: 2, 6, 9, 11월
- 입학사정관 초청 진학 토론회: 4월, 12개 대학
- 찾아가는 진학지도 교원 컨설팅: 1학기 40교, 2학기 20교
- 경북진학지원단 운영: 48명, 2회 연수, 팀별 협의회

■ 학부모 대상 대입정보 제공 사업

- 권역별 대입설명회: 4권역, 고3 학부모
- 권역별 진학 아카데미: 4권역, 중3, 고1, 고2
- 내 전화로 찾아오는 대입 상담: 진학센터 상시 운영
- 대학가는 길, 경북진학지원센터 밴드 참여: 4,361명

■ 대입 진학 자료 개발 및 보급

- 고교생을 위한 진로진학 로드맵
- 학생부종합전형 대비 자료집 및 합격 사례집
- 대학별 모집 요강 분석 및 입시 결과 자료집
- 면접후기 자료집

2-3-2. 꿈을 실현하는 직업교육

창의인재과

- 직업계고 경쟁력 강화를 통한 미래산업사회를 준비하는 창의 인재 육성
- 현장 맞춤형 교육과정 운영을 통한 유연하고 통합적인 직업교육 강화
- 취업지원시스템 구축과 글로벌 취업역량 강화를 통한 기술 기능 인재 육성

① 미래산업사회 대응 직업계고 교육과정 개선

■ 직업계고 경쟁력 강화

- 직업계고 재구조화 지원

산업계와 연계한 컨설팅 지원	학과 재구조화 기반 구축 지원	신입생 충원율 제고 집중 컨설팅
10교	8교	5교

- 직업계고 학교 환경개선 지원: 10교
- 특성화고 디지털 역량 강화 사업: 21교

■ (가칭)경상북도교육청미래직업교육관 구축

- 직업계고 탐색 기회 제공 및 인식개선
- 취업지원 프로그램 개발 및 운영
- 개관 예정: 2026년

■ 정부 부처 연계 인재 양성

- 산학일체형 도제학교: 11교
- 중소기업 특성화고 인력양성사업(12교) 및 군특성화고(5교)

■ 미래전략사업 인재 양성

- 나노기술 인력양성 사업: 70명
- 산업체 연계 경북형 공동실습소 운영: 5교
- 산학연계 학생 참여 활동

전공심화 동아리 (기능경기대회)	영농학생 축제 (FFK전진대회)	상업경진 대회	가사계열 특성화고 실기경진대회
50직종	20종목	13종목	8종목
310명	320명	250명	150명

② 현장 맞춤형 직업교육 강화

■ 10차 산업 교육과정 운영

- 미래직업교육과정 운영 지원 및 교육환경 구축: 54교
- 국가직무능력표준(NCS)기반 교육과정 내실화: 54교
- 직업계고 학점제, 공동교육과정, 교과교실제 지원
- 직업계고 포털 ‘굿잡’ 운영

2. 힘이 되는 미래교육

■ 전문교과 교원 역량 강화

교원 부전공 연수	20명	• 부전공 자격 취득 과정
교과 맞춤형 산업체 연수	300명	• 산업체 맞춤형 현장직무연수
산학겸임교사 운영 지원	48교	• 특수 분야에 대한 교사의 전문성 신장 • 전문가의 수업을 통한 현장능력 전수
수업방법 혁신팀 운영	8팀	• 학생참여형 학습자료개발 및 학습콘텐츠 제작 • 찾아가는 수업시연으로 수업방법 개선 공유

■ 개인 진로·직업 개발 지원

- 특성화고 장학금 지원: 48교, 10,100명
- 직업계고 직업진로체험학습 프로그램: 15교
- 일반고 직업과정 위탁 운영: 65교

③ 글로벌 기술·기능 인재 육성

■ 글로벌 취업역량 강화

- 직업계고 해외 우수 유학생 선발 및 입학: 49명
- 글로벌 해외 취업 활성화: 63명

■ 취업 지원시스템 구축

- 직업교육 혁신지구사업: 23교
- 지역사회 협력 취·창업교육 활성화
- 청소년 비즈쿨 운영: 27교
- 취업지원센터 운영 내실화

■ 직업교육박람회 개최: 7월

- 직업계고 탐색 기회 제공 및 인식 개선
- 현장 면접을 통한 취업률 제고

■ 직업계고 취업역량 강화

- 교육과정과 연계한 안전한 현장실습 체제 구축: 54교
- 직업계고 산업안전 및 노동인권 교육 확대: 54교
- 현장실습생 직무 특성에 맞는 안전용품 지원: 55교
- 취업률 제고 집중 컨설팅: 55교

■ 경북형 도제학교 운영: 54교

- 조기 맞춤형 일·학습 병행 취업역량강화 프로그램
- 현장실습생 취업장려금 및 기업체 교육운영비 지원

2-3-3. 꿈을 이어가는 평생교육

창의인재과 | 재무과

- 평생교육 기회 균등 보장과 개인의 삶의 질 향상에 기여
- 학습역량 강화를 통한 사회적 통합 도모
- 지역 사회와 연계한 효율적이고 특색있는 폐교 활용 방안 모색

① 도서관 연계 평생학습 진흥 기반 조성

■ 천년의 지혜 인문학 도서관 설립

- 노후 도서관 신·개축 추진
- 교육·문화 복합공간 조성

■ 평생학습관 지정 및 운영 활성화

- 경상북도교육청 대표 평생학습관: 경북도교육청정보센터
- 지역 평생학습관: 도서관 20개관

■ 평생교육 지역 네트워크 구축

- 경상북도 평생학습박람회

② 삶과 함께하는 평생학습 지원

■ 지속적 평생학습을 위한 도서관 운영 활성화

- 지역 특색프로그램 운영을 위한 특성화 사업
- 인문학 소양 강화 프로그램

■ 소외계층 대상 평생학습 지원

- 장애인 평생교육 프로그램
- 도서관 다문화서비스 사업

■ 학교의 평생교육 허브 역할 강화

- 학교시설(유휴교실) 활용 평생교육 운영
- 평생교육 중심학교, 직업능력향상 평생교육, 장애인 평생교육

■ 학력인정 문자해득교육 프로그램 지정·운영

- 비문해 성인에 대한 초등·중학 학력 취득 기회 제공
- 학력인정 문자해득교육 프로그램 설치·지정기관 지원

■ 평생교육시설 및 사회단체 평생교육 활성화

- 학력인정 평생교육시설 재학생 학습비 지원
- 사회단체의 인성교육 활동 지원

③ 지역 사회의 교육 협력 강화

■ 폐교 활용사업 공모

- 지역주민공동체-지방자치단체-교육청 협력을 통한 폐교 활용
- 지역 특색에 맞는 효율적인 활용 촉진

2-4. 공존과 지속을 위한 미래전환교육

2-4-1. 함께 성장하는 작은 학교

유초등교육과 | 중등교육과 |
정책혁신과 | 행정과

- 지역 특성에 맞는 작은 학교 운영 지원으로 교육격차 해소
- 소규모학교 네트워크로 꿈을 키우는 경북형 통합 학교 구축

① 학령 인구 감소 대응 체제 구축

■ 학령 인구 감소 대책 지원팀 구성 및 운영

■ 경상북도 작은 학교 지원 조례 제정(예정)

- 작은 학교 교육여건 개선 및 교육복지 증진
- 예산지원 등을 통한 적정규모 학교 육성

■ 교육균형발전기본계획 추진

- 지역·학교 간 교육격차 해소 및 맞춤형 교육 지원
- 교육균형발전 정책 개발 및 사업 선정

■ 민-관-학 협의체 및 타시도 협력 구축

② 지역 상생학교 육성

■ 온통합학교 운영 내실화

- 인근 지역 소규모학교 간 인적·물적 자원의 공유 연계 체제 구축
- 체험활동 및 방과후학교 프로그램 공동 운영
- 지역 공동 수업 연구 협의체 구성

③ 작은 학교 운영 지원

■ 작은 학교 자유학구제 내실화

- 큰 학교에서 작은 학교로만 전·입학이 가능한 일방향 학구제
- 자유학구제 안정적 운영 및 확대: 2024년 179교(초160, 중19)
- 유입학생 5명 이상인 경우, 학교별 운영 예산 차등 지원

■ 동지역 작은 학교 자유학구제 시행(초등) <신규>

- 도시 공동화 현상에 따른 신도심 과대·과밀학급 해소
- 동지역 동일 급지 학교 간 균형발전 및 소규모학교 활성화

■ 작은 학교 가꾸기 사업 시행

- 농산어촌 읍면지역 소재 학생수 60명 이하 초·중 37교 지원
- 지역 및 학교 실정에 맞는 다양하고 특색있는 교육 프로그램 운영

■ 꿈키움 작은 학교 인증제 운영

- 작은 학교 살리기 사업 학교를 대상으로 한 공동 인증 시행
- 소규모학교 운영 우수학교(꿈키움 작은 학교) 인증: 5교

■ 복식학급 운영 지원 <신규>

- 복식학급 편성기준 조정을 통한 복식학급 단계적 해소
- 복식학급 담당 교사 역량 강화 연수 및 협력 강사 지원

2-4-2. 교육생태계를 조성하는 경북미래교육

정책혁신과

- 다채로운 성장, 모두가 행복한 미래교육
- 삶과 삶을 연결하는 마을교육 실현

① 경북미래학교 운영 지원

■ 경북미래학교 모델 재정립

- 학교 및 지역 특성에 맞는 모델 개발
- 운영비 지원

경북미래학교: 20교, 2,800~4,500만 원	경북예비미래학교: 50교, 700만 원~1,000만 원
--------------------------------	-----------------------------------

■ 공감하고 소통하는 민주적 학교문화 조성

- 민주적 자치 공동체를 위한 찾아가는 맞춤형 컨설팅
- 교원 역량 강화 연수 및 전문적 학습공동체(10팀)

■ 경북미래학교 일반화 및 자생력 확보

- 공모교장 및 초빙교사 ◦ 경북미래학교 컨설팅단 및 협의체(담당자) 운영

② 학교-마을 교육공동체 강화

*교육협력지원센터
지역사회의 인적·물적 인프라와
교육 콘텐츠를 결합하여
학교 밖 다양한 교육활동을
지원하는 허브 역할을 하는
교육 플랫폼

■ 소통과 협력의 경북교육 거버넌스 구축

- 경북미래교육지구 추진위원회: 도교육청·도청·전문가
- 경북미래교육지구별 운영위원회: 교육지원청·지자체
- 교육협력지원센터* 설치 및 운영

■ 지역연계 교육과정 운영

- 학교별 특색교육과정 및 마을 교육자원 지도 작성
- 마을 활동가 발굴 및 프로그램 개발 역량 강화 연수

■ 경북형 마을학교 운영 및 마을교사 네트워크 지원

- 학교중심의 학교-마을 연계 모델학교 운영
- 지역연계 학교 밖 돌봄 및 방과 후 활동 지원
- 교육지원청, 학교 단위 마을교사 선발 및 인력풀 구축

③ 경북미래교육지구 운영 확대

■ 경북미래교육지구 추가 지정

- 기초지자체 공모를 통한 지정 및 운영
- 12개 경북미래교육지구 운영(경주, 안동, 상주, 의성, 예천, 문경, 청송, 칠곡, 구미, 영주, 영양, 영덕): 4억 원(교육청 2억+지자체 2억) 지원

■ 경북미래교육지구 운영 지원

- 업무담당자 협의회(분기별) 및 찾아가는 컨설팅 실시
- 마을교사·마을활동가 워크숍 및 학습연구(교사) 정책연구 시행

■ 경북미래교육지구 홍보 및 성과 발표

2-4-3. 기후위기 대응 생태전환교육

유초등교육과 | 중등교육과 |
정책혁신과 | 창의인재과

- 지속 가능한 삶을 위한 태도와 힘을 가진 생태시민 양성
- ‘앞’에서 ‘함께하는 생태전환교육’ 실천 지원

① 생태전환교육 내실화

***생태전환교육**
기후변화와 환경재난 등에 대응하고 환경과 인간의 공존을 추구하며, 지속가능한 삶을 위한 모든 분야와 수준에서의 생태적 전환을 위한 교육

***낙동강 쿠레레**
낙동강을 주제로 개발한 학교급별 단위 수준 생태전환 교육과정

② 체험하고 실천하는 생태전환교육

■ 생태전환교육* 교육과정 운영을 위한 학교기본운영비 지원

■ 교육과정 재구성을 통한 학교별 생태전환교육 실시

- 범교과 학습 주제 ‘환경·지속가능발전교육’ 실시
- 환경교육주간 운영 및 환경기념일 연계 교육

■ 생태전환교육 프로그램 개발 및 운영

- 공감하고 실천하는 낙동강 생태학교: 낙동강 쿠레레* 운영
- 찾아가는 생태전환교실: 초·중·고 50교

■ 생태전환교육을 실천하는 교원 전문성 강화

- 교원 역량 강화를 위한 관리자·교사 연수
- 생태전환교육 교사동아리 및 교원학습공동체 지원

③ 생태전환교육 지원 체제 강화

■ 경북교육공동체가 함께하는 탄소중립 실현

- ‘1회용 컵 없는 생태전환 경북교육’ 실천
- 생태전환교육 동아리(에코리더): 초·중·고 100팀
- 탄소중립 실천학급(동아리) 공모: 초·중·고 1,000학급
- 기후행동 1.5°C 활용 스쿨챌린지 참여
- 탄소중립 실천 공모전: 초·중·고 학생
- 생태공감 가족캠프: 초·중 학생 50가족

■ 학교별 특성화된 학교환경교육 프로그램 운영

- 탄소중립 녹색학교 가꾸기(3년 연속 사업)
- 우리 마을(낙동강) 쓰담달리기

■ 생태전환교육 활성화를 위한 협력체계 구축

■ 유관기관 협력 환경체험프로그램 확대

■ (가칭)경상북도교육청환경교육센터 구축

- 도단위 생태전환교육 거점 역할 및 생태환경문화 확산
- 개관 예정: 2026년

■ (가칭)경상북도교육청해양체험교육관 구축

- 미래인재 육성을 위한 해양생태환경 체험교육 인프라 조성
- 개관 예정: 2026년

■ 지속가능생태환경교육 온라인 플랫폼 활용 지원

2-4-4. 미래를 위한 글로벌 인재 교육

교육복지과

- 학생 글로벌 마인드 제고 및 의사소통 역량 강화
- 공교육 활성화를 통한 외국어 인재 육성 강화

① 막힘없는 생활영어 교육 강화

■ 외국어 교수 인력 배치 및 활용

- 원어민보조교사: 초·중·고 551교 287명
- 영어회화 전문강사: 초·중 96교 62명

■ 찾아가는 영어체험교실 'Fun English Bus' 운영

- 원어민교사와 함께하는 버스(內) 체험교육 및 교실 수업
- 원어민교사 미배치 초등학교 85교

■ '영어로 배우는 Science&Math Lab' 운영 <신규>

- 경상북도교육청 산하 다양한 체험기관 인프라 활용
- 원어민과 함께 영어로 배우는 과학·수학 프로그램 개발

■ 대학교 원어민 활용 영어체험캠프 운영

- 여름, 겨울 방학 중 2주 운영
- 권역별(경주, 안동, 구미) 3개 대학: 초등학교생 900명

■ 학교 단위 영어체험활동 내실화

- 초, 중학교 영어체험캠프 활성화(주말, 방과후, 방학 활용)
- 농산어촌 및 도시소외지역 영어캠프 공모: 초 45교
- 영어동아리활동 운영 지원: 중·고 56교

② 디지털 기반 영어교육 내실화

■ AI 기반 영어학습시스템 확대 운영

- AI 활용 선도교사: 초·중 60명, 1인당 60만 원 지원
- 에듀테크 및 AI 영어학습콘텐츠 적용 수업사례 나눔 운영

■ '원어민과 함께하는 메타버스 영어교실' 운영 <신규>

- 영어동화 원서 활용 영어 말하기·읽기 학습 진행
- 1, 2학기 각 3주 운영: 초·중학생 900명

■ 원어민 활용 화상영어수업 운영

- 교실형, 동아리형, 개별형: 초·중·고 학생 3,500명, 교직원 40명

③ 영어 교수역량 강화

■ 영어교사 교실수업 역량 강화

- 영어교사 교실 수업 개선 방법 연수: 초·중·고 교사 300명
- 영어교사 글로벌 토크단(30팀) 및 수업공동체(20팀)

■ 영어교육 컨설팅단 및 영어수업 지원단 운영

2-4-5. 세계를 이끌어가는 글로벌 교육

교육복지과

- 세계시민으로서의 자질과 역량을 지닌 글로벌 리더 양성
- 경북교육의 세계 표준화를 위한 글로벌 교육 네트워크 구축

① 글로벌 교육 지원 체제 구축

■ 글로벌 교육 지원 강화

- 국가(지역)별 유관기관(지자체, 교육기관) 업무 협약 추진
- 외국어 교사 번역풀 구성: 영어, 일어, 중국어 각 3~4명

■ 경북글로벌교육추진단 운영 활성화

- 초·중등 학교관리자 및 국제교류 전문가 12명
- 국제교류 운영교 컨설팅 및 자문을 통한 업무 역량 강화

② 세계시민교육 활성화

■ 지역 자원 활용 세계시민교육 강화

- 지역대학 연계 유학생 교육기부: 5개 대학, 초·중·고 150교
- 세계시민교육 동아리 공모: 초·중·고 50교
- 세계시민교육 자료집 발간

■ 국제 비정부기구 및 글로벌 교육기관 활용 교류

- 유네스코아태국제이해교육원 협력 세계시민교육 선도교사: 40명
- 세계시민교육 활성화 공모전: 3개 분야, 24개 팀
- 재외 한국교육원 국제교류 학교 매칭 플랫폼 도입

■ 국제교류 활성화

- 자율주제 국제교류 운영학교 공모: 116교
- 재외한국학교(해외 19개국 소재) 초청 교류
- 국제교류학교 관리자·업무담당자 역량강화 연수 및 성과 보고회: 4월, 8월, 12월
- 국제교류 업무 매뉴얼 제작 및 우수 운영 사례집 발간

③ 글로벌 네트워크 구축

■ 경상북도교육청 세계시민교육 국제 포럼 정례화

- 경북 글로벌 청소년 포럼: 10개국 고등학생 100명
- 경북 글로벌 교육관계자 포럼: 4개국 교육관계자 주제 토론

■ 해외 기관 연계 주제 기반 교류학교 공모 사업

- 테마로 만나는 세계이해교육 사업: 우즈베크 6개 학교 1:1 매칭, 인문예술, 과학 분야 온라인 교육, 상호방문
- 한·중 청소년 환경보호 캠프 공모: 중국 닝샤 6개 학교 1:1 매칭, 환경보호 분야 교류 및 상호방문

■ 경북교육 우수 프로그램 해외 홍보 및 확산

- 국제교류 카드레터 발행(월 1회) 및 밴드 운영
- 국제교류 홍보 동영상(UCC)공모전 개최: 20개 팀 선정·시상



3

따뜻함을 더하는 학교

서로를 존중하고 배려하며
공동체 구성원으로서 조화롭게 살아가야 합니다.

정책과제

3-1. 교육비 부담을 덜어주는 학교

3-2. 평등한 출발선을 보장하는 학교

3-3. 참여와 실천을 북돋우는 학교

3-4. 위기 대응력을 키우는 학교

3-1. 교육비 부담을 덜어주는 학교

3-1-1. 방과후학교 운영 내실화

교육복지과

- 내실 있는 방과후학교 운영으로 사교육비 경감
- 취약계층 방과후학교 수강 지원을 확대하여 교육 격차 완화

① 수요자 맞춤형 방과후 프로그램 운영

- 농산어촌 지역 순회 방과후학교 전문강사제 운영
 - 운영 교육지원청 확대: 군 단위 12청, 시 단위 3청
 - 우수 강사 인력풀 구축 및 검증 강화: 만족도 조사 실시(7월)
- 교육지원청 주관 토요방과후 프로그램 운영: 10청, 청당 1억 원

② 취약계층 방과후학교 수강료 지원 확대

- 농산어촌 방과후학교 운영비 지원: 초·중·고 학급당 200만 원
- 시(동)지역 저소득 및 다자녀 학생 방과후학교 자유수강권 지원: 초·중·고 331교, 1인당 60만 원

③ 지역사회 연계 방과후학교 활성화

- 마을교육공동체 연계 방과후학교 운영
 - 지자체 돌봄 사업과 연계한 방과후 서비스 운영
- 학교-지자체-유관기관 협의체 구축
 - 컨설팅단 구성: 전문가, 교원, 유관기관 관계자 등 30명
 - 방과후학교 운영상의 문제점 및 개선 방안 모색

3-1-2. 학교 안팎 돌봄 운영 안착

교육복지과

- 학교 안팎 돌봄교실 운영으로 행복한 교육복지 실현
- 학생 맞춤형 돌봄교실 운영으로 학부모 만족도 제고

① 학교 안 온종일 돌봄 내실화

***거점형 돌봄센터**
교육지원청 또는 중심 학교
주도로 거점 돌봄 기관을
구축하는 지역 내 인근 학교
간 공동 돌봄 사업

- 학교 맞춤형 돌봄 프로그램 운영: 오후돌봄교실 664실
- 방과후학교 연계형 돌봄교실 244실
- 방과후학교 연계·통합 돌봄교실 운영: 초 6교
- 초등돌봄교실 공간 재구조화: 노후 환경 개선 60실
- 초등돌봄교실 운영 시간 단계적 확대: 저녁 돌봄 운영 100교
- 초등돌봄교실 간식비 지원: 오후 돌봄교실 학생(1인 2,000원, 주 5회)

■ 거점형 돌봄센터* 구축

- 교육(지원)청 주도 거점 돌봄기관 구축 및 운영
- 지역 내 인근 학교 간 돌봄 공동 대응 및 돌봄 서비스 제공
- 개관 예정: 2024년 3월

② 늘봄학교 운영 단계적 확대

***늘봄학교**
희망하는 모든 학생에게
정규수업 전후로 개별 맞춤형
교육·돌봄 통합 서비스를
제공하여 따뜻한 교육복지를
실천하는 학교

■ 지속가능한 경북형 늘봄학교* 운영 확대

- 미래형·맞춤형 방과후 프로그램: 초1 에듀케어, 미래 신수요 프로그램, 학생 개별 맞춤형 프로그램 등
- 수요자 선택형 다양한 돌봄교실: 아침돌봄, 오후돌봄, 틈새돌봄, 저녁돌봄, 일시돌봄, 방학 중 돌봄 등
- 교육지원청 늘봄지원센터 연계 학교 업무 지원 확대
- 온누리 늘봄협의체 운영: 도교육청 1팀, 교육지원청 22팀

③ 학교 밖 온종일 돌봄 체제 강화

***굿센스 사업**
'Good 지역 아동 센터
Schoo!'의 약자로 2017년
부터 경상북도청과 협력하여
지역 내 학생들의 돌봄 서비
스를 지원하는 사업

■ 지자체 연계 온종일 돌봄 체제 구축: 지자체 돌봄 기관 참여 확대

■ 마을 밀착형 지역 특화 굿센스 사업* 확대

- 10개 시·군: 34팀

■ 온종일 돌봄 기관 연계 협력 체계 구축

- 돌봄협의체 운영 지원: 22청

3-1-3. 모두가 행복한 교육복지 실현

유초등교육과 | 체육건강과 |
학생생활과 | 교육복지과

- 학부모 교육비 부담 확! 줄여 따뜻한 경북교육 실현
- 학교-교육청-지역사회가 함께하는 온(溫)전한 교육복지 지원

① 학생맞춤통합지원체계 구축

■ 두리누리협의회 구성·운영

- 교육청-지자체-지역 유관기관 참여 네트워크 구축
- 지역협력단, 실무추진단, 전문가컨설팅단 각 1팀 운영

■ 선도학교 및 시범교육지원청 운영: 지정 후 3년간

- 선도학교: 20교(중점선도학교 12교, 일반선도학교 8교)
- 시범교육지원청 운영: 2청(포항, 칠곡)

■ 업무 관계자, 관리자 역량 강화 연수 및 워크숍 추진: 연 2회

■ 성과공유회 개최: 선도학교 및 시범교육지원청 관계자 등 150명(12월)

② 학부모 교육비 부담 경감

■ 학교생활에 필요한 물품 지원

- 공용학습준비물 구입비: 초·중 학생(1인당 3만 원)
- 여학생 여성용품 지원

■ 현장체험학습 경비 지원 확대

- 수학여행비: 초·중·고·특수·각종 학교 해당 학년 전체 학생, 초 14만 원, 중 18만 원, 고 25만 원 내 실비 지원
- 수련활동비: 저소득층·다문화·다자녀 가구 해당 학년 학생(9만 원 내 실비)
- 졸업앨범비: 저소득층·다문화·다자녀 가구 해당 학년 학생(7만 원 내 실비)

③ 교육복지119지원시스템* 운영

*교육복지119지원시스템
예상치 못한 재난이나 사고로
위기 상황에 놓인 학생을
지원하는 긴급복지체계

■ 교육복지119지원단 구성: 아동복지, 상담, 의료 등 지역 전문가 협의체 10명

■ 맞춤형 긴급복지서비스 제공

- 온·오프라인 긴급복지대상자 발굴 시스템 구축
- 학생별 위기 상황을 고려한 다양한 복지서비스 제공

④ 교육복지안전망 구축

■ 내실 있는 교육복지우선지원사업

- 전담인력(교육복지사) 배치 및 사업학교 지원: 90명, 117교
- 교육복지 프로그램 운영 및 사례 관리

■ 취약계층 학생 발굴 및 학생 맞춤형 복지 지원

- 교육복지사 미배치교 취약계층 학생 발굴 활성화
- 교육지원청 중심의 지역 연계 사례 관리
- 한부모가정 가족 캠프: 중심교육지원청 11청
- 취약계층 학생 맞춤형 복지비(1인당 20만 원), 안경구입비(1인당 10만 원) 지원

3-2. 평등한 출발선을 보장하는 학교

3-2-1. 유아교육의 공공성 확대

유초등교육과 | 행정과

- 미래지향적인 발전을 위한 체계적인 지원 기구 설립
- 교육공동체가 함께 성장하는 유아교육의 공공성 강화

① 유아교육 공공성 강화

■ (가칭)경상북도교육청유아교육진흥원 설립 추진

- 유아 체험, 교원 연수, 학부모 지원, 지역사회 연계 프로그램 개발
- 개원 예정: 2026. 3.

■ 유보통합 선도교육청 운영

- 방과후 과정 학급운영비 지원(학급당 월 10만 원)
- 유보통합 교원 연수

■ 유아교육 서비스 질 제고

- 학부모안심유치원 확대
- 유아 심리 정서 상담 지원
- 외국인유아 학비 지원
- 유아나이스 시행
- 디지털 역량 강화를 위한 연수 지원

② 공립유치원 경쟁력 확보

■ 공립 단설유치원 설립: 경산압량유치원(6학급), 2024. 개원 예정

■ 유치원 놀이공간 재구조화 사업 확대

- 공·사립유치원 놀이 친화적 실내·외 환경 조성
- 노후 공립유치원 방과후 과정 학급 환경 개선

■ 경북형 한울타리유치원 시범 운영

- 소규모 공립유치원의 교육여건 개선 및 수요자 중심의 교육과정 운영
- 도심 2개 이상 병설유치원 1개 중심유치원으로 통합 운영(김천, 구미)

③ 사립유치원 운영 내실화

■ 사립유치원 운영비 지원 확대

- 학급운영비 지원: 원비 인상을 상한제 준수 유치원(급당 월 29~56만 원 차등)
- 학급자율운영비 지원: 급당 30만 원
- 교원 처우개선비 지원: 기본급보조(월 48만 원), 교직수당(월 25만 원), 담임 수당(월 13만 원), 육아휴직수당(월평균 135만 원)
- 유아교육비 보조: 학부모부담금 월 3만 원 추가 지원
- 단기 대체교사 인건비 지원: 1일 79,000원

■ 사립유치원 교원 전문성 신장 지원

- 사립유치원 교원 전문성 신장 지원
- 사립유치원 K-에듀파인 맞춤형 컨설팅 제공

④ 유치원 방과후 과정 및 돌봄 운영

■ 방과후 놀이배움터 운영

- 놀이중심 교육가치 확산을 위한 학습공동체 운영
- 학부모 대상 놀이중심 연수 지원

■ 수요자 중심의 엄마품 돌봄유치원 운영: 공·사립 270개 원

- 아침, 저녁 돌봄 운영 시간 확대
- 엄마품 돌봄 운영 유치원 운영비 확대 지원

3-2-2. 공존과 이해의 다문화교육 운영

교육복지과

- 학교 적응력 및 기초 역량 강화를 위한 다문화가정 학생 맞춤형 교육 지원
- 다양성을 존중하고 소통·공감 역량을 키우는 다문화 감수성 교육 강화

① 다문화가정 학생 맞춤형 교육 지원

■ 경상북도교육청경주한국어교육센터 운영

- 중도입국 및 외국인가정 학생 공교육 적응 지원
- 수준별 한국어 및 한국문화이해 교육: 초·중·고 8학급

■ 다문화가정 학생·학부모 대상 맞춤형 지원

- 다문화교육 정책학교 운영: 유·초·중 50교
- 한국어학급 운영: 유·초·중·고 25교
- 한국어교육 및 다문화 유아 기초언어교육 지원
- 배움-채움 프로그램 운영
- 알림장 번역 앱 및 상담·통역 서비스 제공

② 다문화 감수성 교육 강화

■ 교육과정 연계 다문화 교육: 전 학생 연간 2시간 이상

■ 다문화교육 교원 연수 강화: 일반교원 3년 주기 15시간 연수 이수 필수

■ K-문화멘토링 운영

- K-문화 어울림프로그램 운영
- 전문가 또는 전공 대학생과 멘토링 통한 진로·진학교육

■ 다문화교육 지방보조금 사업

- 글로벌리더진로직업체험: 초(다문화 및 비다문화 학생 100명)
- 다드림(多Dream) 역사문화현장체험: 초(다문화 및 비다문화 학생 50명)

③ 지역 사회 연계 다문화교육 통합 및 활성화

■ 경북다문화교육지원센터 운영

- 공교육 진입 지원 및 다문화교육 전문 인력 육성
- 지역 유관기관 연계 체제 강화: 지자체, 가족센터, 대학 등

■ 지역다문화교육지원단 운영: 다문화교육 연수, 컨설팅 지원(110명)

3-2-3. 특수교육 맞춤형 지원 강화

교육복지과 | 행정과

- 특수교육 전문성 강화를 통한 특수교육대상자 성장 지원
- 특수교육대상자의 생애맞춤형 교육 지원 체계 강화

① 특수교육 지원 체제 강화

■ 특수교육지원센터 운영 내실화

- 4개 거점 센터 및 18개 지역 센터 운영
- 특수학급 수업 지원 교사 운영 내실화
- 순회교사 확대를 통한 학생 학습권 보장

■ 장애학생 인권보호 강화

- 장애학생 인권지원단 운영: 22청, 23개
- 장애학생 인권지원단 역량 강화 연수: 285명

■ 특수학급 교실 공간 재구조화 사업: 23교

■ 특수학교 설립 추진: 칠곡, 2027. 3. 개교 예정

② 장애 유형별 맞춤형 지원 내실화

■ 중도중복장애학생 맞춤형 교육 프로그램 운영

■ 장애학생 위기행동 중재 지원

- 행동중재 지원단 및 행동중재 프로그램 운영
- 행동중재 전문가 양성 심화 과정 운영

■ 재택순회교육학생 및 건강장애학생 지원 강화: 급식비, 사회적응 활동비 지원

■ 장애학생 문화·예술·체육 활동 지원

■ 장애학생 미래교육 역량 강화

③ 장애학생 진로·취업·자립 교육 강화

■ 학교별 맞춤형 진로·직업체험 운영 및 전환교육 지원

■ 장애학생 자격증 취득과정 지원: 특수학교(급) 고등학생 200명

■ 특수교육대상학생 대학생활 체험 지원: 특수학교(급) 고 및 전공과 학생 35명

■ 지역사회 연계 직업훈련 체험 운영: 경북발달장애인 훈련센터 500명

④ 특수교육 관련 서비스 지원 안정화

■ 치료지원 및 방과후학교 운영 내실화

■ 장애학생 가족 지원 프로그램 제공

- 장애학생 가족친화 프로그램 및 재활승마 가족캠프 운영
- 1가정 2자녀 특수교육대상 학생 지원: 연 150만 원

■ 시청각장애학생 맞춤형 지원 강화

- 중증청각장애학생 인공와우기술비 지원
- 시청각장애학생 교육력 향상 프로그램 운영

■ 특수교육 지원 인력(특수교육실무사) 확대: 501명→523명

3-3. 참여와 실천을 북돋우는 학교

3-3-1. 민주시민교육 실천 기회 확대

학생생활과

- 역량 강화 및 지원으로 학교 민주시민교육 내실화
- 민주시민교육 거버넌스 구축으로 민주시민교육 지원·협력 강화

① 학교 민주시민교육 내실화

■ 교육과정 연계 교수·학습 자료 개발 및 수업 혁신

- 교원 민주시민 역량 강화 연수
- 다양한 교육자료 개발·보급
- 민주시민 가치를 반영한 교육과정 운영 및 참여·협력형 수업 실천 지원

■ 민주적 학교 운영 여건 조성 및 안착

- 학교자율선택제 민주시민 특색동아리 운영
- 민주시민 참여동아리 운영: 20교
- 민주시민교육 현장지원단 구성·운영: 20명

■ 미디어 문해력 교육 강화

- 미디어 교육 프로그램 및 미디어교육 플랫폼(미리네) 운영
- 미디어 문해교육 교사·학생·학부모 참여단 운영
- 미디어 문해교육 지원

② 민주시민교육 거버넌스 구축

*워킹그룹
학생, 학부모, 교원으로 구성.
학교 운영 및 교육 정책에
대한 의견 제안 및 참여 기구

■ 민주시민교육자문위원회 운영

- 민주시민교육 운영 모니터링 및 자문
- 민주시민교육에 관한 다양하고 전문적인 의견 수렴

■ 워킹그룹* 운영

- 학생, 학부모, 교직원, 외부 전문가, 지역사회 인사 등으로 구성
- 컨설팅, 워크숍, 발표회, 모니터링 등 현장 지원·관리
- 운영 사례 공유·확산

■ 학교-지자체-청소년 유관기관 협력 강화

- 민주시민교육 자료 공유 및 프로그램 운영
- 도 단위 민주시민교육 네트워크 구축

■ 경상북도선거관리위원회 연계 선거교육

- 학교로 찾아가는 선거교육
- 교수·학습 자료 개발 및 보급

3-3-2. 인권교육과 학생자치 활성화

학생생활과 | 창의인재과 |
화랑교육원

- 인권교육 지원체제 구축을 통한 학교 인권교육 내실화
- 학생의 주도적 참여를 통한 학생 자치활동 활성화

① 인권교육 강화

■ 교육과정 연계 인권교육 적용

- 교원 인권교육 역량 강화 연수
- 사제동행 인권(노동인권) 동아리 운영: 10팀
- 다양한 교육 자료 개발·보급
- 인권교육 수업 혁신 지원

■ 학생인권 현장지원단 구성·운영: 60명

- 학교 인권교육 모니터링 및 활동 지원
- 학교규칙 제·개정 시 인권침해요소 모니터링

■ 유관기관 연계 찾아가는 인권교육

■ 직업계고 학생, 교사 대상 산업안전 및 노동인권 교육 확대

- 직업계고 현장실습 사전교육 활성화
- 전공, 계열별 사례 중심 소규모 밀착형 교육 확대

■ 직업계고 현장 실습생 권익 보호

- 현장실습생 상시 모니터링 활성화
- 현장실습 부당대우 신고 및 상담 지원

② 학생자치 활동 기반 조성

■ 경북학생자치참여위원회 구성·운영: 22청, 학생대표 22명

■ 청소년 사회참여 동아리 지원

- 청소년 사회참여 동아리(J-ROTC) 공모 후 지원
- 청소년 사회참여 활동 및 정책제안 발표대회: 10월~11월

■ 학생자치회 운영 지원

- 학생자치회 운영비 지원: 전 학교
- 학생회장 공약이행비 지원: 초·중·고 80교
- 학생자치 활동 공간 구축: 10교

■ 학생 정책 참여 창구 상시 운영

- 지역별 연합학생회 운영
- 초·중·고 학생대표 타운홀미팅(각 1회)

3-3-3. 교권보호 지원 강화

중등교육과

- 교육활동 보호를 통한 교원의 교육권 및 학생의 학습권 보장
- 교육활동 침해 사전 예방 및 피해 교원 지원을 통한 교원 안전망 구축

① 교권침해 예방 및 교원존중 문화 조성

■ 교원치유지원센터→교육활동보호센터로 개편 및 지원 강화 <신규>

- 교권보호 전담팀 구성(센터장, 교권전담 변호사 및 장학사)
- 학교현장 방문 원스톱 서비스 지원
- 교원 치유 연수 프로그램 개발 및 운영

【원스톱 교권보호 시스템】

교육활동 침해 예방	피해교원 지원	복귀 및 사후 지원
<ul style="list-style-type: none"> • 교권보호 역량강화 연수 • 교권 존중 문화 조성 사업 • 교육활동 침해 예방자료 제작 보급 	<ul style="list-style-type: none"> • 전문상담사 상담 지원 • 변호사 법률 지원 및 대응 • 의료 및 상담 기관 연계 지원 	<ul style="list-style-type: none"> • 복귀 교원 모니터링 • 교원 힐링 프로그램 운영 • 교육활동 전념 여건 조성

■ (개정) 교권보호 4법 현장 적용 <신규>

- 무분별한 아동학대 신고로부터 교원의 정당한 생활지도 보장을 위한 ‘교육감 의견 제출’ 조직 구성(22청 교육지원청)
- 학부모 특이민원 등 학교장 민원책임제 실시 및 교육지원청 통합민원팀 운영

■ 교육활동 보호를 위한 교원안심번호서비스 지원

- 교원안심번호서비스 학교기본운영비 편성, 희망하는 모든 교원 지원
- 학교단위 녹음기능 전화기 설치, 민원면담실 구축

■ 교원배상책임보험 운영(민사 2억 원+형사 5천만 원) <신규>

② 교권침해 사안 발생 시 대처 강화

■ 행복학교거점지원센터를 통한 교육활동 보호 법률서비스 제공

- 4개 권역별 센터 운영: 포항·구미·경산·안동교육지원청
- 교육활동 침해 사안 발생 시 법률 및 현장 지원

■ 교육지원청 적극 지원 시스템 구축

- 학교 교육활동 침해사안 인지 즉시 관할 교육지원청 보고
- 교권보호 긴급지원단 사안 조사 및 처리 지원, 단위학교 교육활동 보호 컨설팅

3-4. 위기 대응력을 키우는 학교

3-4-1. 학교폭력 대응 체제 마련

학생생활과

- 학교폭력 대응 체제 구축으로 학교폭력 사안 신속 지원
- 학교폭력 관련 학생 및 교원 지원으로 배려와 존중이 있는 학교 문화 조성

① 학교폭력 대응 체제 구축

■ 학교폭력 조기 감지 및 신고 체제 강화: 학교폭력 e신고함 운영

■ 교육지원청별 학교폭력 긴급출동 지원팀 운영

■ 학교폭력 원스톱 온라인 지원 앱 활용

- (학생) 앱 설치, 신고, 상담 신청
- (교사, 관계기관) 진단, 대응(학교, SPO연결), 상담 지원

② '바로지원 365!*'

신속대응팀 운영

* 바로지원 365! 신속대응팀
중대사안 발생 시 신속
출동하여 초기 대응을 돕고
사안처리를 지원하는 서비스

■ 중대 사안 즉시 개입 지원 :

위기학생(자살, 자해), 학교폭력(성폭력 포함), 관계회복 및 분쟁조정 지원

■ 교육(지원)청 지원단 구성 및 현장 지원

- 교육(지원)청 지원단 구성

도교육청	장학관, 장학사, 변호사, 주무관, 전문상담교사, 생명사랑센터(동북부, 남서부)
교육지원청	과장, 장학사, 변호사, 주무관, 교원, 전문상담교사, 행복학교거점지원센터

- 현장 지원 절차

신청·접수	- 학교가 신속 지원이 필요하다고 판단하여 유선으로 직접 요청 - 교육(지원)청이 사안의 중대성을 고려하여 지원이 필요하다고 판단한 경우
-------	---



지원	- 긴급 유선 지원(1차): 도교육청 또는 교육지원청 업무담당자 - 현장 지원(2차): 교육(지원)청은 현장 지원 팀장 및 팀원 배정 후 즉시 출동(상황에 따라 도교육청 지원)
----	---

③ 학교폭력 관련 학생 및

교원 지원

■ 행복학교거점지원센터 현장 지원 강화

- 4개 권역별 센터 운영: 포항, 구미, 경산, 안동
- 원스톱 다이렉트 지원(유선 및 현장 방문), 학교폭력 관련 자문

■ 학교폭력 피·가해학생 지원기관 운영

- 피해학생 지원: 21기관(학교폭력피해자지원센터, Wee센터 20개소)
- 가해학생 지원: 23기관(화랑교육원, Wee센터 22개소)

■ 학교폭력대응 역량강화 연수 및 컨설팅

- 교육지원청 업무담당 장학사, 주무관: 상·하반기 각 1회
- 학교 업무담당교사: 교육지원청 주관 연 1~2회

3-4-2. 학교폭력 예방 및 생활교육 내실화

학생생활과

- 교육과정과 연계한 학교폭력예방교육 프로그램 운영으로 생활교육 내실화
- 심리적 불안감을 겪고 있는 학생들을 위한 심리 안정 지원 강화
- 학생 위기관리 체계 확립 및 생명사랑센터 운영으로 학생정신건강증진 강화

① 학교폭력 예방 교육 프로그램 활성화

■ 교육과정 연계 어울림 프로그램 강화

- 교육과정과 연계한 보편적·통합적 예방교육
- 지역·학교 특성에 맞는 학생 참여·활동 중심의 학교폭력 예방 활동

■ 메타버스 기반 교육과정 연계 학교폭력 예방 교육 강화

■ 학교폭력 예방 중점학교 확대: 학생 자율동아리 150교

② 성희롱·성폭력 근절 문화 조성

■ 성희롱·성폭력 근절 기반 협력 체계 구축

- 성희롱·성폭력 근절대책 추진단, 전담조직 운영(도교육청)
- 사안처리 지원단 구성·운영(교육지원청)

■ 교육(지원)청 신고센터 및 성고충심의위원회 운영

■ 피해자 보호 및 지원 강화, 재발 방지 프로그램

■ 관리자 및 담당자 역량 강화, 성인지 개선 연수 지원

③ 학생 심리 안정 지원 강화

■ 학교-Wee센터-외부전문센터 간 협업체계 구축

- Wee센터 정신과 자문의 운영
- Wee닥터 정신과 원격 화상 자문 사업

■ 학생 개별 맞춤형 Wee프로젝트

- Wee클래스: 신규 구축 6교, 리모델링 16교
- Wee센터 전문상담(교)사 연수 지원
- 또래상담 운영비 지원: 300교
- 전문상담(교)사 통합 연수 지원
- Wee프로젝트 협의회 및 운영 지원
- 심리·정서 지원을 위한 학생 상담 프로그램 자료 개발

■ 찾아가는 맞춤형 교원·학부모 위기관리 대응 지원

■ 모바일 기반 위기 학생 문자 상담 확대

- 모바일 상담: 상다미샘, 다들어줄게 어플 활용
- 비대면 화상 상담: 랜선 Wee클래스, Wee닥터 정신과 원격 화상 서비스

④ 아동학대 예방 대책
수립 및 지원

- 아동학대 예방 및 대처 요령 매뉴얼 개발·보급
- 초·중·고 교감, 신규 담당자 아동학대 예방 및 사안처리 연수
- 관리자 및 담당자 역량강화 연수
- 아동학대 예방주간 및 공모사업 운영

⑤ 생명사랑 실천으로
행복지수 향상

- 학생 정신건강 위기관리 전담팀 운영
 - 학생 건강, 심리 상담 인력 확충
 - 학생자살예방위원회 운영
 - 학생 정신건강 위기관리 현장지원단 운영

■ 생명사랑 교육 및 위기관리 체계 확립

생명존중교육 내실화	극단적 선택 징후 조기발견	전문기관 연계·구축 관리	학교 역량 강화 및 문화조성
·학생 6시간 이상 ·학부모 1회 이상 ·교원 2시간 이상	·정서·행동 특성검사 ·게이트키퍼 연수 ·잠재적 관심군 학생 관리	·생명사랑센터 운영 ·학교 방문사업 운영 ·전문기관 연계 및 상담	·응급심리지원 연수 ·맞춤형 해결방안 지원 ·생명존중 공모전 및 캠페인

■ 생명사랑센터 운영: 2개소(남서부센터, 동북부센터)

- 기간: 2022. 4. 1.~ 2024. 3. 31.(2년간)
- 위탁 기관: 영남대학교의료원

■ 생명존중을 위한 다양한 프로그램 지원

- 위기관리 매뉴얼 제작 배포
- 위기학생 현황 및 누적관리 현황 분석 시스템 구축
- 찾아가는 학생생명지킴이 운영
- Wee센터 정신과 자문의 활용 연수
- 홍보영상 제작 및 방영을 통한 홍보
- 학생 정신건강 위기관리 위원회 개최

3-4-3. 학업중단위기학생 지원 활성화

학생생활과 | 중등교육과

- 학업중단숙려제 내실화
- 학업중단 예방 특별 프로그램 확대

① 위기학생사전관리시스템 정착

■ 학업중단숙려제 내실화

- 학업중단위기학생 사전 발굴 및 숙려제 참여 확대
- 학교 내 상담전문인력 역량 강화
- 지역 인프라를 활용한 다양한 프로그램 개발
- 청소년상담복지센터 등 유관기관 연계

■ 학업중단 예방 특별 프로그램 확대

- 관계 회복, 심리 치료, 진로체험 등 다양한 전문기관 발굴
- Wee센터의 학업중단숙려제프로그램 개발·지원
- 학업중단숙려제 매뉴얼 제작·보급

② 융합진로체험교육관 건립

■ 진로교육과 대안교육을 접목한 학업중단 예방

- 진로로 인한 학업중단위기학생, 진로미결정학생 지원
- 진로위기학생의 진로탄력성 회복을 위한 위탁 진로교육
- 개관 예정: 2027년 3월

■ 예술, 체육, 디지털 등 학생 맞춤형 프로그램 운영

- (일일체험) 10개 내외 진로 분야의 체험실
- (위탁교육) 음악, 미술, 체육, 영상, E-스포츠 계열 등

■ 단기·중기·장기 체류 선택형 운영

- 초·중·고 일반 학생을 위한 일일체험 활동
- (1주~3년 위탁) 중2~고2 진로위기학생 위탁교육
- 위탁교육생 기숙사 제공

③ 학교 밖 청소년 지원 강화

* 의무교육단계 미취학
학업중단학생 학습지원
시범사업
초·중학교 단계의 미취학 및
학업 중단 청소년에게 다양한
학습 경험을 통해 학력을
인정 받을 수 있는 기회를
제공하는 사업

■ 의무교육단계 미취학 학업중단학생 학습지원 시범 사업* 정착

- 학습자 발굴 등록 및 사업 홍보 강화
- 학교 밖 학습프로그램 운영비 지원

■ 학교 밖 청소년 맞춤형 동행카드 운영

- 교통비, 식비, 교재구입, 인터넷강의 지원 등 학습 지원 강화
- 문화 복지비 사용 영역 확대 및 증액

■ 지자체 운영 학교밖청소년지원센터 협력 확대

- 학업중단학생 정보 연계, 학업 독려
- Wee센터학업중단예방위원회 구성·운영
- 학업중단위기학생 상담 및 예방 캠페인 등 협업 강화

3-4-4. 수요자 맞춤형 대안교육 확장

학생생활과

- 개인의 소질과 적성개발을 위한 다양한 대안교육 서비스 제공
- 학교 부적응 학생 학업중단 예방 및 학교 밖 청소년 학업 복귀 지원

① 공립 대안학교 설립

■ 공립 대안학교 설립 추진

- 학교급: 고등학교
- 규모: 6학급(학년당 2학급), 90명(학급당 15명)
- 개별 학생 수준을 고려한 다양한 교육과정
- 개교 예정: 2028년 3월

② 학교 안팎 대안교육 운영

* 대안교육기관 등록제
일정 기준을 충족한 미인가
대안교육시설을 대안교육
기관으로 등록·관리하는
제도

■ 대안교육 위탁교육기관 운영 내실화

- 대안교육 위탁교육기관 운영 보조금 지원
- 위탁교육기관 관계자 연수
- 학사 운영 및 보조금 집행에 대한 정기 점검

■ 학교 내 대안교실 운영 지원 확대

■ 대안교육기관 등록제 운영*

4

혁신하는 교육 지원

성장하는 학생, 조화로운 학교를 위해
교육 지원의 혁신은 지속되어야 합니다.

정책과제

4-1. 교육활동 중심의 행정 혁신

4-2. 안전하고 건강한 교육 환경

4-3. 공정하고 청렴한 공직 문화

4-4. 지역과 함께하는 교육공동체

4-1. 교육활동 중심의 행정 혁신

4-1-1. 학교업무정상화 운영 내실화

정책혁신과 | 예산정보과

① 지원 중심 교육(지원)청 역할 재구조화

*학교지원종합자료실 3.0
AI 활용 학교지원종합자료실
생성형 종합자료실화 전환

- 교육활동 중심 학교교육 운영으로 학생의 성장 및 조화로운 학교 문화 구축
- 스마트워크 환경 구축을 통한 교원 업무경감 지원 및 행정업무 혁신

■ 사업총량제 및 사업일몰제 강화

- 사업총량제 내실화로 사업총량 집중관리
- 사업일몰제 실질적 운영으로 업무경감

■ 학교지원센터 역할 재정립

- 학교 업무경감, 효율화 사업 연계 통합 운영
- 설치 유형별 학교지원센터 표준 업무 모델 개발
- 시설 관리 현장 지원팀 운영

■ 학교지원종합자료실 3.0* 전환 <신규>

- AI 활용 검색형에서 생성형으로 전환
- 학교지원종합자료실 현행화, 편의성 제고

② 교육활동 중심 학교조직 재구조화

■ 교육활동 중심 학교 자율성 강화

- 공모(동아리)사업 학교자율운영제 확대
- 각종 학급(학교)단위 공모사업 통합
- 유사 위원회 통합 운영, 불필요한 장부 정비

■ 담임교사 행정업무 최소화

- 단위학교 교육활동 중심 학교업무정상화 추진
- 학기 초 회의 없는 달 운영: 3월, 9월

③ 사용자 편의 중심 스마트 업무 환경 조성

* 3S 업무경감 프로그램
학교지원센터와 협업한
맞춤형 디지털 서비스[speed
(모델 발굴속도), save(예산
절감),service(업무경감)]

■ 클라우드 기반 디지털 업무 시스템 구축

- 디지털 전환 워킹그룹 운영 <신규>
- 스마트워크 실현 업무협업시스템 개발·운영
- 업무용 메신저 기능개선 등 미래 업무협업 환경 전환

■ 수요자 중심 디지털 서비스 업무개선

- 시대, 사용자 중심 다양한 IT 수요 서비스 제공
- 기관 간 업무 공유, 협업 업무 편의성 제고

■ 3S 업무경감 프로그램* 활용 학교 업무 효율화

- 프로세서 개선형: 각종 시스템, 매크로 개발, 보급 시간과 노력 절감(자동화 프로그램 등)
- 사이트 구축형: 쌍방향 기반 공유, 협력 일하는 방법 개선(온무실.net, 따알기마켓.com)
- AI 활용형: 인공지능, 집단지성 업무 경량화(G-AI Lab)

4-1-2. 교원 역량 강화 지원 확대

유초등교육과 | 중등교육과
정책혁신과 | 연구원 | 연수원

- 수요자 중심 교원 연수 운영으로 교원의 자율적 성장 기회 제공
- 자발성 기반의 주체적인 학습·연구 교직문화 조성 지원 강화

① 수요자 중심 교원 연수 운영

■ 대상자별, 생애단계별 맞춤형 연수 다양화

- 교사 성장단계별 핵심역량 기반 맞춤형 연수
- 신규교사, 복직예정교사 교직 적응력 강화 연수
- 퇴직교원 마을교사양성 생애전환 연수 <신규>
- 특수분야 직무연수 범위 확대 <신규>

■ 동부권 교원 연수기관 운영: 연수원 분원 1개소 개설·운영

- 명사초청특강, 문화예술특강 등 대규모 인원 대상
- 예술교과직무연수 실습 중심 연수
- 신규교사직무연수 권역별 연수

■ 교원 중심 연수 프로그램 운영

- 교원 치유 프로그램 확대
- 교대, 사대, 외부기관 협업 연수 프로그램 운영

② 교원학습공동체 지원 강화

■ 학교 내·외 교원학습공동체 활성화 및 공유

- 교원학습공동체 조직, 운영 체제 구축, 지원 확대
- 교원학습공동체 운영 시간, 문화, 방법 지원 다양화
- 교원학습공동체 질적 제고 결과 나눔 공유 <신규>

■ 2022 개정 교육과정 정책과제 중심 연구 강화

- 개정 교육과정 주제 연구 교원학습공동체 운영
- 개정 교육과정, 수업, 평가 혁신 중심 연구

■ 교원 연구 활동 보상·성장 체계 마련

- ‘배움과 나눔 성장의 날’ 운영
- 교원학습공동체의 날 정기적 운영: 수업, 연수회, 컨설팅 등
- 교원 연구 활동 지원: 교과교육연구회, 교육연구동아리 등
- 우수 교원학습공동체 정책 반영 및 연수

③ 교원 자기 성장 기회 제공

경북교육 해외통신원
재외 한국인 학교 또는
유학생을 활용한 해외 교육
정책 교류 프로그램

■ 정책 혁신 아카데미 운영

- 이론, 실천 겸비 경북교육 정책전문가 양성
- 교원, 교육전문직원, 일반직 대상 기본, 심화연수 운영

■ 다양한 교원 성장 기회 마련

- 학습연구년제 운영 내실화
- 단위학교 협업 촉진자 역량 강화

④ 경북교육* 해외통신원* 운영

■ K-에듀 실현 해외정책 반영

- 해외 교육정책 수집, 분석, 공유, 활용
- 국제 교육 포럼 개최

4-1-3. 자율과 책임의 학교 문화 조성

유초등교육과 | 중등교육과 |
학생생활과

- 자율적인 학교 운영 생태계 조성으로 민주적인 학교 문화 조성
- 학교 내 민주적 의사결정 문화로 학교 구성원의 참여 확대

① 자율과 책임 기반 학교 경영

■ 학교 교육과정 편성·운영 자율성 강화

- 지역 특성, 학생·교원·학부모 실태, 요구 반영
- 학교 교육 비전, 교육 철학, 교육 목표 공유
- 학생 교육활동 중심 학교문화 조성

■ 현장 실천 중심 학교 교육과정 자율적 지원

- 교육과정 중심 학교 자율 평가
- 권한 위임으로 구성원 자발적 참여 확대
- 학급 자율 운영비 지원

② 학교 구성원 참여 보장

***학생참여예산제**
학생의 자율적 의사결정 참여 기회를 확대하여 민주 시민으로의 역량을 강화하고, 예산 편성 과정에 학생의 다양한 의견 수렴으로 재정 운영의 투명성과 민주성을 제고하기 위한 정책

■ 학생, 교직원 의사결정 참여 확대

- 전 교직원이 함께 참여하는 학교 교육과정 운영 문화
- 학생자치기구 자율적 구성·운영 보장
- 행사 기획·운영 권한 및 재정 지원 확대
- 학생자치기구 운영 활성화
- 학생참여예산제* 권장, 기회 보장

■ 학교운영위원회 활성화

- 토론, 참여 중심 교직원 협의회 운영
- 학생대표 학교운영위원회 참여 기회 권장

③ ‘함께’하는 학생 봉사활동 운영 지원

■ 학교 교육과정 학생 봉사활동 강화

- 학년, 학기별 봉사활동 영역 선택 및 집중 편성·운영
- 학생, 교원, 학부모 학교급별 봉사활동 함양 교육
- 학생 취미, 소질 계발 재능기부 봉사활동 운영

■ ‘함께’하는 학생 봉사활동 프로그램 내실화

- 교육공동체 연계 학급·동아리·가족 단위 봉사활동
- ‘함께’하는 학생 봉사활동 운영비 지원: 초·중·고 240교
- ‘1교 1봉사 동아리’ 조직·운영 활성화
- 학생, 지역 사회 봉사활동 기관 연계 프로그램 개발, 활동

■ 학생 해외봉사활동 프로그램 운영 <신규>

- 해외봉사활동 국가 MOU 체결
- 학생 해외봉사단 구성, 운영
- 해외봉사활동 프로그램 개발, 교류협력 추진

4-2. 안전하고 건강한 교육 환경

4-2-1 꿈을 키우는 미래형 학교 구축

교육안전과 | 시설과 |
그린스마트미래학교추진단

- 교육과정과 연계한 사용자 중심의 미래지향적 교육여건 구현
- 학생 및 교직원에게 안전하고 믿음직한 교육환경 제공

① 그린스마트스쿨* 조성

*그린스마트스쿨
40년 이상 노후 학교시설을
증·개축하여 미래형 교육
과정 실현이 가능한 5대
핵심요소 (공간혁신, 스마트
교실, 그린학교, 학교복합화,
안전)를 갖춘 미래학교

■ 교육과정 연계 사용자 중심 미래지향적 교육여건 구현

- 1단계 사업(2021년~2025년) 투자: 1조 8,145억 원
- 5년간 미래 교육환경 조성: 189교, 263동, 587,244㎡

연도	사업 대상	사업 면적
2021	56교(89동) 선정	177,826㎡
2022	44교(62동) 선정	131,694㎡
2023	29교(42동) 선정	96,224㎡
2024	8교(11동)* 선정 22교(26동) 선정 예정	21,366㎡* 69,384㎡
2025	30교(33동) 선정 예정	90,750㎡

*2023 교육부 사업물량 조정으로 이월된 사업

■ 현장 맞춤형 지원 전담 체제 구축

- 담당자 업무경감, 사업 완성도 향상
- 교육기획 분야: 교육과정 전문 지원 인력풀 구성·운영
- 공간기획 분야: 건축사 등 전문가 구성 촉진자 지원

■ 지자체 연계 학교복합시설 조성

- 7교 추진: 주차장, 수영장, 도서관, 놀봄센터 등
- 학생, 지역민을 위한 유휴공간 효율적 활용

② 재해로부터 안전한 학교

■ 재해 안전 학교 만들기

- 교실 석면해체 제거사업: 104교, 1,227개 교실
- 학교시설 내진보강사업: 106교, 126동

■ 시설물 안전 점검 강화

- 해빙기, 여름철, 겨울철 안전 점검
- 제3종 시설물 안전 점검: 834교 1,478동(25억 9,774만 원)

③ 학교 공간 재구조화 확대

*경북형 학교 공간 만들기
사용자 의견을 반영하여
학습과 휴식의 균형잡힌
공간을 만드는 학교 공간
혁신사업

■ 경북형 학교 공간 만들기* 확대: 15교, 75개 교실

- 미래형 교육과정 반영 학교 공간 조성
- 사용자 요구, 문화, 예술 연계 카페형 학습 공간 구축
- 교육활동, 휴식 공존 교무·행정실 공간 재구조화
- 학생상담, 회의 공간 마련

■ 교육과정 연계 학교공간 구축 내실화

- 교육과정 연계 학교공간 구축 컨설팅
- 경북형 미래학교 우수사례 공모전: 우수사례 발굴 및 정책 공감대 형성
- 학교공간 건축동아리 운영: 학생 20팀, 교직원 5팀
- 경북형 학교공간 VR 홍보 영상 체험실 운영 및 온자람 백서 제작

4-2-2. 학교 안전 시스템 강화

교육안전과 | 행정과

- 학교생활 안전망 구축으로 안전한 학교 환경 조성
- 체험 중심 안전교육으로 안전의식 및 위기 대처 능력 함양

① 365일 온종일 안전한 학교

■ 안전한 학교 환경 만들기

- 어린이놀이시설 스마트안전관리시스템 구축
- 배움터지킴이 운영: 초 444교, 중 193교, 고 175교, 특수 8교
- 학교 CCTV, 지자체 통합관제센터 연계 구축·운영: 초 481교, 중 212교, 특수 8교

② 안전한 등하굣길 조성

■ 안전한 스쿨존 강화, 노후 통학차량 교체

- 스쿨존 지정 확대: 699교, 지정률: 97%
- 내용연수 10년 이상 노후 통학 차량 교체: 4대 예정

■ 아이들 안심 학교 만들기

- 학생 등하교 수송 외부차량 승하차 구역 설치
- 안심아이 쉼터 구축: 하교 시 안심 학생 맞이 쉼터 공간
- 통학불편 지역 에듀버스 8대, 에듀택시 9대 추가 지원

③ 재난 및 위험 대비 안전교육 활성화

■ 체험형 안전교육 시설 운영

- 의성안전체험관, 경주안전체험관
- 체험관 주요시설: 재난안전, 생활안전, 교통안전, 생명존중, 응급처치, 4D 영상관

■ 찾아가는 이동형 안전체험교실

- 이동식 소방안전교실 운영
- 소규모 학교 방문형 안전교육 실시
- 7대표준안전교육 외부 전문가 수업 지원

■ 학생·교직원 안전교육 강화

- 학생 중심 재난안전훈련, 안전누리 체험교육 실시
- 교직원 안전교육 강화: 교직원 의무 안전연수
- 온라인 기반 안전교육 모바일 콘텐츠 운영: 2024년 3월 보급

■ 학교 안전 공모 및 캠페인 활동

- 학교안전 공모전으로 학교안전 홍보 자료 개발
- 교내 안전 캠페인 강화

4-2-3. 건강과 환경의 가치를 추구하는 학교 급식

체육건강과

- 안전하고 질 높은 학교 급식 제공으로 학생 건강 증진
- 건강한 영양·식생활 교육 내실화로 바른 식습관 형성 지원

① 안전하고 질 높은 학교 급식 제공

■ 급식실 현대화 추진, 시설·설비 개선

- 학생수 100명 이상, 10년 이상 노후시설, 공동조리 변경교
- 위생·안전, 능률 고려 급식소 리모델링 및 증·개축
- 공동조리교 변경: 조리교는 조리실·식당 현대화, 비조리교는 식당 현대화

■ 3無(방사능, 잔류농약, 유전자변형) 급식 내실화

- 학교급식 친환경, HACCP 등 우수한 인증 식재료 사용
- 광역급식지원센터, HACCP 지정업체 이용 권장
- GMO로부터 안전한 학교급식 추진
- Non-GMO 가공식재료 학교급식 공급, 보조금 지원

■ 친환경 농축산물 공급 확대

- 식재료 방사능유해물질(요오드, 세슘) 검사로 안정성 확보
- 연중 조리교 대상 방사능 전수 검사

② 건강한 영양·식생활 교육 내실화

■ 저탄소 채식선택급식제 운영

- 월 1회 이상 채식데이, 채식선택급식 연구학교
- 기후위기대응 먹거리 생태전환 선도학교: 4교

■ 건강한 식생활교육 체계적 교육

- 바른 식습관 형성 체험활동 확대
- 먹거리 생태전환교육 실시

■ 영양·식생활교육 강화

- 학교급식 교사 동아리 10교, 학생동아리 37교 운영
- 신규 영양교사 사전 연수, 신규, 저경력 교사 멘토링
- 소규모 사립유치원 대상 순회 영양교육
- 영양·식생활교육 선도학교: 4교
- 영양상담 프로그램 활용 선도학교: 3교

③ 영양교육 지원 체계 구축

■ 교육과정 연계 영양교육 지원

- 학교급식 관계자 위생교육 강화
- 교육과정 연계 영양 식생활교육 내실화

■ 영양교사 지원 인력 확대

- 영양교사 단기 결원 지원 정원외 영양교사 배치: 2명
- 소규모 사립유치원 관리지원 교육(지원)청 영양교사 배치

4-2-4. 건강한 삶을 위한 맞춤형 보건관리

체육건강과 | 학생생활과 | 시설과

- 안전한 교육활동을 위한 쾌적한 교육환경 조성
- 체계적인 보건교육을 통한 자기주도적 건강관리 역량 강화

① 안전한 교육활동을 위한 방역시스템 상시 운영

■ 신속, 정확한 감염병 대응 체계 구축·운영

- 감염병 상시 모니터링 시스템 구축
- 감염병 예방관리 전문팀 운영

■ 학교 감염병 관리 능력 강화 및 예방관리 내실화

- 감염병 대응역량 강화 연수, 모의훈련 실시
- 학교 소독, 방역물품비 지원
- 감염병 업무담당자 인플루엔자 접종 지원

② 학생 건강을 보장하는 교실 환경 조성

*클린학교
청소 인력 확충 및 전문 청소
인력을 활용하여 깨끗한 학교
만들기

■ 쾌적한 클린학교* 만들기 지원

- ‘학교 대청소의 날’ 운영비 지원
- 노후화 냉·난방시설 현대화: 4,000개 교실
- 공공요금 부담 해소 학교 냉난방비 지원

■ 미세먼지 없는 교실 확대

- 교실 내 공기청정기 렌탈비 지원
- 교실 전열환기장치 설치: 1,200개 교실

③ 보건교육 지원 체계 구축 및 내실화

■ 보건교사 인력 확대, 보건실 환경개선

- 36학급 이상 학교 정원의 기간제 보건교사 추가 배치: 43교
- 교육지원청 정원외 기간제 순회보건교사 배치: 27명
- 보건실 현대화 및 환경개선비 지원

■ 교육과정 연계 보건교육 지원

- 교육과정 연계 자료 개발, 교육자료 보급
- 학생 맞춤형 보건교육 강화
- 성교육 및 양성평등 기본운영비 반영

④ 예방 중심 보건교육 활성화

■ 건강증진 사업 체계적 운영

- 학생 건강증진 중심학교, ‘아이날씬’ 운영

■ 예방 중심 보건교육 활성화

- 유관기관 연계 흡연 예방, 약물 오남용 예방 교육 내실화
- 학생, 교직원 응급처치, 심폐소생술 교육 강화

4. 혁신하는 교육 지원

⑤ 안전하고 쾌적한 학교 환경 조성

■ 안전한 교육환경 유지·보호 강화

- 교육환경보호위원회 운영 내실화
- 교육환경보호구역 관리 강화

■ 쾌적한 학교 환경 조성

- 학교 환경위생 점검 및 학교시설 내 공기질 측정
- 어린이 활동공간 환경안전관리 점검
- 학교 먹는 물 위생관리 강화

4-2-5. 산업안전보건관리 강화

교육안전과

- 효율적인 산업안전관리 정착으로 산업보건 및 건강관리 강화
- 비상 상황 대응 능력 신장으로 교직원 및 종사자 생명과 신체 보호

① 효율적인 산업안전관리 정착

*아차사고
직접적으로 인적·물적 피해
등이 발생하지 않은 사고로
크고 작은 사고의 전조 증상

■ 안전한 시스템 지원

- 안전사고 예방 아차사고* 신고제 운영
- 위험성평가 컨설팅 예산 지원: 953교

■ 산업안전보건 역량 강화

- 관리감독자 정기교육: 1,017명
- 관리감독자 정기교육: 2,016명 <신규>
- 급식종사자 방학 중 정기안전보건교육: 3,922명
- 영양(교)사 산업안전보건 역량 강화 교육: 774명
- 안전보호구(말림방지 장갑) 개발: 8,000개 <신규>
- 산업안전보건 질의응답 사례집 제작: 3,000부 <신규>
- 학교 119비상벨 유지·보수 <신규>

② 산업보건 및 건강관리 강화

■ 산업보건 환경 조성

- 작업환경 측정: 751교
- 근골격계부담작업 유해요인 조사: 342교

■ 근로자 건강진단 및 건강관리

- 급식종사자 특별검진 실시: 3,089명
- 근로자건강센터(3기관) 연계: 50교
- 현업업무종사자 대상 산업보건의 건강상담 및 교육: 25교

③ 비상 상황 대응 능력 신장

■ 현장 중심 비상 상황 대응 역량 강화

- 중대재해예방안전단 운영
- 재해 발생 상황별 비상조치 매뉴얼 제작

4-3. 공정하고 청렴한 공직 문화

4-3-1. 현장 지원 중심 인사 운영

유초등교육과 | 중등교육과 |
총무과 | 학교지원과

- 성실하고 열심히 일하는 공무원이 우대받는 공직풍토 조성
- 수요자 중심의 효율적인 인사제도 운영으로 인사만족도 제고

① 역량 중심 인사 혁신

■ 역량 중심 합리적인 인사 실현

- 교육공무원 승진임용 방법 개선
- 학교 교육과정 중심의 관리자 배치

■ 업무 실적에 따른 능력 중심 발탁 인사

- 성과실적 승진 반영: 업무 실적, 업무개선, 공무원 제안 등
- 격무·기피 부서 근무실적 가산점 부여
- 지방공무원 특별승급제도 운영

■ 교원 직무수행심의위원회 운영

- 교육공무원 및 사립학교 교원 신분 조치 심사
- 신체검사 불합격 교원임용시험 합격 장애인 적격 심사

② 업무 중심 인사 제도 개선

*지방공무원 전문직위제
전문지식이 요구되거나
업무의 연속성이 필요한
직위를 전문직위로 지정하고
정해진 기간 장기 근무하여
전문성을 강화하기 위한 제도

*실무수습제
신규 지방 공무원이 임용
전 발령 기관에서 실무를
경험하면서 공직 적응력을
높이기 위한 제도

■ 관리자 선발 제도 개선

- 교감자격연수대상자 면접 강화: 면접+인성평가
- 교장·교감 임용 기준 강화: 주요비위자 승진 임용 제한

■ 교육공무원 전직 임용 기준 합리화 <신규>

- 평정 결과 반영 명부 작성
- 주요비위자 교장·교감 전직 임용 제한

■ 교육전문직원 임용 기준 강화 <신규>

- 인성평가 방법 개선, 기준 상향
- 주요비위자 교육전문직원 전직 임용 제한

■ 지방공무원 5급 승진임용 방법 개선 <신규>

- 기획력 및 업무실적, 역량 평가: 심층면접+인성평가
- 평가 결과 반영 방법 개선

■ 현장 지원 중심 인사제도 운영

- 승진후보자명부 순위 NEIS 공개
- 지방공무원 전문직위제* 시행
- 지방공무원 신규임용후보자 실무수습제* 운영
- 교육공무직원(조리사) 경력 중심 직종 전환



4. 혁신하는 교육 지원

③ 유연하고 안정적인 근무환경 조성

■ 맞춤형 인사 상담 운영

- 찾아가는 교육공무원 맞춤형 인사 상담



- 상시 인사 상담실 운영
- 인사 담당 교육전문직원 역량 강화 연수: 연 2회
- 현장 여론 수렴으로 인사관리 기준 개정
- 교육공무원 보통고충심사위원회 운영

■ 찾아가는 지방공무원 맞춤형 인사 상담 서비스 실시

- 정기: 상·하반기 각 1회
- 수시: 상시 인사 상담실

■ 공정하고 투명한 지방공무원 전보

- 인사발령 사전예고제
- 명부 점수에 의한 전보, 전보서열점수 하한점 공개

■ 교육공무원 직원 효율적인 인사 운영, 노사문화 정착

- 체계적 정원관리 및 비정규직 채용 사전심사제 운영
- 생활근거지, 희망지 고려 전보
- 소통·공감 복지증진 및 근로조건 개선
- 현장체험연수, 직종별 직무연수, 표창 수여

4-3-2. 투명하고 효율적인 교육재정 운영

예산정보과

- 학교 재정 운영 자율성 강화 및 학교 책임경영 체제 구축
- 교육수요자의 다양한 의견 수렴으로 수요자 중심의 학교교육 실현

① 학교회계 자율성 확대

■ 학교 재정 운영 자율성 확대

- 단위학교 회계 자율성 지원 강화
- 학교급별·계열별·규모 반영 학교기본운영비 기준 마련
- 학교회계 재정분석 및 균형 지원 강화

■ 학교기본운영비 확대

- 순수 기본운영비 증액
- 학교기본운영비 분석 TF 운영

② 교육수요자 예산 참여 활성화

■ 주민참여예산제 운영 내실화

- 주민참여예산제 전용 누리집 접근성 개선
- 경북도민의 예산 참여 접근 용이성 및 편리성 제고

■ 주민참여예산위원회, 분과위원회 운영

- 예산편성 관련 의견 제출, 조정안 제시
- 분야별 전문화된 분과위원회 운영: 3개
- 주민 제안 사업 사전 검토, 의견 수렴

■ 학생·학부모참여예산제 운영 내실화

- 학교 예산편성에 학생·학부모참여 확대
- 학교 홈페이지 ‘학생·학부모참여예산방’ 운영
- 학생자치운영비 지원

■ 교육재정 현장 모니터링 강화

- 예산성과금 지급
- 예산낭비신고센터 상시 운영

4-3-3. 청렴이 기본이 되는 문화 조성

감사관

- 예방적 감사활동을 통한 자율 통제 기능 강화
- 청렴한 공직 문화 확산으로 깨끗한 경북교육 실현

① 투명하고 열린 감사 문화 조성

■ 수평적 조직 문화 조성

- 기관장이 앞장서는 청렴 실천 서약: 1회
- 공직자 부패 위험성 진단: 1,343명
- 감사 대상기관과 소통·협력 강화

■ 부조리·갑질·공익신고센터 운영: 연중

- 위탁운영·익명신고로 신고자 보호 및 신고 활성화
- 신고보상금 지급

② 감사 활동 내실화

*특정감사

특정한 업무,사업,자금 등에 대하여 문제점을 파악하여 원인과 책임소재를 규명하고 개선대책을 마련하기 위하여 실시하는 감사

*적극행정

공무원이 불합리한 규제를 개선하는 등 공공의 이익을 위해 창의성과 전문성을 바탕으로 적극적으로 업무를 처리하는 행위

■ 현장 지원·개선 중심 예방 감사

- 소규모 학교 컨설팅 감사: 공립 초 6학급, 중 3학급 이하
- 사립학교 전문감사단 취약분야 컨설팅
- 주민감사관, 시설공사 명예감사단 등 외부전문가 활용

■ 현장 중심 다양한 감사 내실화

- 현장밀착형 일상감사
- 사이버감사로 상시 모니터링 및 자율 점검
- 특정감사*로 부패취약분야 감사, 감사 사각지대 해소
- 학교자율감사 지원 및 강화: 10교

■ 적극행정* 활성화

- 적극행정 우수공무원 선발: 2회, 12명
- 적극행정 면책지원관 운영: 48명
- 적극행정공무원 보호 지원, 소극행정 예방

■ 지능형 종합감사시스템 ‘감사아이’ 운영

- 감사 환경 변화 대응 감사 지원 플랫폼 구축
- 공무원 범죄, 징계 현황 관리, AI-일상감사

③ 청렴 문화 정착 및 확산

■ 반부패·청렴정책 참여 활성화

- 출근길 ‘청렴 동행’ 운동 전개
- 청렴설문 및 만족도 조사(그린콜) 의견 수렴
- 민관 협력형 반부패 청렴조직 운영

■ 현장 중심 청렴 실천 및 청렴 교육

- 1인 1청렴 서약 실천
- ‘상생! 차 한잔’ 청렴 경북교육 실천
- 찾아가는 청렴 컨설팅 및 청렴인 선발: 12명
- 청렴 공감 이야기 한마당: 2회
- 청렴도 향상 지원팀 구축: 4회, 9명

4-3-4. 안정적인 교직원 복지 지원

총무과 | 학교지원과 | 재무과

- 관사 환경개선으로 안전하고 쾌적한 주거 공간 제공
- 일·가정 양립 지원을 통한 행복한 조직문화 조성
- 교육행정 변화에 따른 회의실 및 직원 복지시설 확충

① 교직원 맞춤형 복지 지원

■ 교직원 주거 안정 지원

- 교직원 주택임차기금 지원
- 주택임차보증금 및 전세금 지원

■ 교직원 맞춤형복지제도 운영

- 교직원 맞춤형복지비 지원
- 맞춤형복지 단체보험 지원: 생명/상해, 의료비 보장

■ 공무 부상·질병 보상 지원

- 공무의 부상·질병 등에 대한 보상 지원 체계 마련
- 재해보상급여 지급

② 교직원 복지 시설 확대

■ 직장어린이집 설치 및 복합 문화 공간 조성

- 연면적: 3,151.50㎡, 지하 1층, 지상 4층
- 직장어린이집: 5학급, 50명
- 회의실, 동아리실, 스터디룸, 체력단련장 등
- 개관 예정: 2024년 3월

■ 자연 친화적 여가 문화 공간 조성

- 학생·교육가족 오토캠핑장 운영: 3개소(포항, 김천, 영덕)
- 학생 정서 안정, 교직원 치유, 가족 캠프 등 프로그램 운영

■ 교직원 관사 환경개선

- 연립관사 신축: 경주 감포지구(15세대)
- 관사 수선 32세대, 노후관사 철거 9세대
- 미활용 기숙사 관사로 리모델링 22세대

4-4. 지역과 함께하는 교육공동체

4-4-1. 학부모 교육활동 참여 지원

학교생활과 | 창의인재과

- 학부모 역할 정립 및 자율적인 학교 참여 활동 지원
- 미래사회를 대비한 학부모 역량 강화 지원

① 학부모 교육활동 참여 확대

■ 학부모회 자치화 활성화 지원

- 학부모회, 학부모동아리 학교 참여 활성화 기회 제공
- 학부모회 학교 참여 지원: 917교

■ 학부모 교육기부 활동 기회 확대

- 학부모 자원봉사 및 수요조사 후 운영
- 학부모와 학교 협력관계, 의사소통 강화
- 자발적인 학부모 참여 기회 보장 및 홍보 내실화
- 자원봉사 활동 범위 지역사회로 확대

② 학부모 역량 강화 지원

■ 학부모 연수 운영

- 온라인 학부모 연수: 4회
- 아버지학교: 5개 지역, 10회, 300명
- 지역학부모회장협의회 교육 및 체험 봉사활동: 44회

■ 학부모 참여 기회 강화

- 가족캠프 확대: 연 25회, 초·중 학부모 1,500명
- 학부모 개인 상담: 560명
- 체험센터별 학부모 프로그램 운영 확대

■ 학부모 소식 영상 제작

- 경북 온학부모 소식: 연 4회
- 맛쿨멋쿨TV 방송 활용 강화
- 학부모회 활동 우수사례 발굴 및 공유

■ 미래교육 학부모 아카데미 내실화

- 미래교육 전문가 특강
- 미래교육 학부모 권역별 워크숍

4-4-2. 신뢰 기반 소통 강화

소통협력관 | 정책혁신과 | 총무과

- 다양한 매체를 활용한 경북교육 소통과 공감 문화 확산
- 소통과 참여를 통한 함께 가꾸는 경북교육 실현

① 다양한 매체 활용 정책 공감대 확산

■ SNS 운영 양방향 소통 강화

- 블로그, 유튜브, 인스타그램, 카카오톡채널, 페이스북 운영
- 채널별 특성을 반영한 차별화된 홍보 전략 수립
- 교육현장 유튜브 '맛쿨멋쿨TV' 실시간 중계
- 영상 내 수어 통역 및 실시간 자막 서비스 제공

■ '경북교육청 미디어포털' 사이트 운영

- 경북학생기자단, 학부모 기자단, 미디어서포터즈 활성화
- 경북교육 가족이 직접 만드는 경북교육 콘텐츠 제작
- 수요자 맞춤형 정보 제공으로 교육현장 홍보업무 부담 경감

■ '경북교육 홍보 메타버스' 운영 온라인 소통 창구 확대

- 메타버스 경북교육 가상공간 운영
- 가상 체험 콘텐츠 개발: 홍보관, 미래교육실, 체험교육기관 등

■ 수요자 중심 경북교육 홍보

- 경북교육 소식지 분기별 제작·배포
- 교육정책홍보시스템(DID) 운영: 35기관

② 교육감과의 소통의 장 운영

■ 찾아가는 타운홀미팅 활성화

- 교육가족 및 도민과 소통: 교육정책, 교육 현안 등
- 권역별 연 4회 운영

■ 현장소통토론회 내실화

■ 소통·공감의 날 운영

- 매년 정기적 실시: 1, 3, 7, 9, 11월
- 쌍방향 참여형 프로그램 다양화

4-4-3. 경북교육 거버넌스 구축

정책혁신과 | 교육복지과

- 교육 협력 체계 구축을 통한 교육수요자 맞춤형 지원
- 소통과 협력을 바탕으로 한 지역 자원 활성화

① 경북교육 협력 체계 구축

■ 경상북도 교육행정협의회 활성화

- 교육청-도청 정기적 협의회: 주관부서, 협력 사업 부서별
- 소통 강화 교육 협력 사업 적극 발굴
- 도의회 및 지자체 협력 강화

■ 교육지원청 및 지자체 지역 교육협력 활성화

- 지역 교육행정협의회 활성화 지원 컨설팅단 운영
- 교육 관련 조례 제정 촉구 등 교육투자 확대 방안 강구
- 지역 교육 현안 해결방안 제시

② 지역 자원 활용 교육 협력 강화

■ 나눔과 배려의 교육기부 내실화

- 미래인재기르기 교육기부단 운영 확대
- 교육기부 사업 확대

■ 교육기부 홈페이지 운영 및 지원 강화

- 미래인재기르기 TF팀 운영
- 미래인재기르기 지역협력단 운영: 22개청, 328명
- 교육기부 관계자 역량 강화 워크숍

■ 교육기부자원 발굴: 기관, 단체, 개인

- 교육기부단 운영: 개인, 공공기관, 기업 및 단체, 대학교, 자원봉사자
- 교육기부 업무협약 체결: 8개 기관

■ 교육기부 우수사례 발굴 및 확산

- 우수사례 홍보 강화

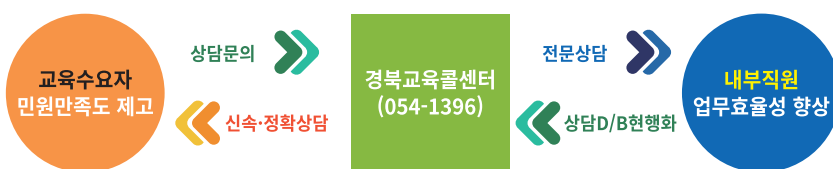
4-4-4. 고객이 만족하는 민원서비스 강화

총무과

- 교육수요자의 경북교육에 대한 궁금증 해소 및 민원서비스 향상
- 향토 역사 인식 고취 및 애향심 제고를 위한 경북교육박물관 건립

① 원콜-원스톱 상담서비스 제공

■ 경북교육콜센터 운영



- 상담사 처리율 제고, 사업부서 상담자료 제공
- 정책 및 현안 사업 부서와 정보 상시 공유
- 주요 상담내역 통계처리, 표준 상담 매뉴얼 현행화

■ 민원서비스 개선 과제 발굴단 운영

- 교육수요자 입장에서 교육 현장 불편 사항 발굴
- 민원 처리 방식 개선, 양질의 민원서비스 제공

■ 24시간 챗봇 상담 민원서비스 제공

- 24시간 챗봇 상담 서비스 제공
- 내용: 교육청 안내, 민원 신청, 입학·전학·배정, 학생복지 등
- 민원인 상담 메뉴 선택 후 정보 제공

■ 전자증명서 이용 활성화

- 온라인으로 전자증명서 제출
- 계약, 채용 관련 제증명 등

② 경북교육 자긍심 고취

■ (가칭)경북교육박물관 건립 추진

- 경북교육 발전사 전시·체험의 장
- 경북교육의 정체성 및 우수성 홍보
- 설계용역 및 건립 공사 추진
- 개관 예정: 2026년 3월

■ 경북교육 사이버박물관 운영

- 경북교육 역사, 변천사 교육자료 수집 및 탑재
- 각종 교과서 e-book 제공, 콘텐츠 개발
- 폐교 동문들의 추억 공유, 소통 공간 홈페이지 활성화





IV

주요 업무 추진 부서

1. 삶이 있는 교육과정

정책 과제	추진 과제	세부 추진 과제	추진 부서	쪽
1-1. 역량 함양 교육과정	1-1-1. 학교 교육과정 편성·운영 지원	<ul style="list-style-type: none"> • 역량 기반 학교 교육과정 편성·운영 • 깊이 있는 학습을 위한 교육과정 재구조화 	유초등교육과/중등교육과 유초등교육과/중등교육과	23
	1-1-2. 기초소양 및 공동체 가치 함양	<ul style="list-style-type: none"> • 기초소양의 체계적 지도 • 공동체 가치 함양을 위한 교육과정 운영 	유초등교육과/중등교육과 중등교육과	25
1-2. 성장 지원 맞춤형 교육과정	1-2-1. 학교급별 맞춤형 교육과정 운영 지원	<ul style="list-style-type: none"> • 놀이로 세상을 배우는 유치원 교육과정 • 학습자로 성장하는 초등학교 교육과정 • 배움을 찾는 중학교 교육과정 • 진로를 디자인하는 고등학교 교육과정 • 성장을 지원하는 특수교육 교육과정 	유초등교육과 유초등교육과 중등교육과 중등교육과/창의인재과 교육복지과	26
	1-2-2. 기초학력 보장 지원	<ul style="list-style-type: none"> • 따뜻함으로 다가가는 경북 기초학력 • AI 기반 기초학력 보장 시스템 구축 • 학급당 인원 조정을 통한 학습권 보장 	유초등교육과/중등교육과 유초등교육과/중등교육과 유초등교육과/행정과	30
	1-2-3. 학교급 간 전환기 교육 강화	<ul style="list-style-type: none"> • 유·초 이음교육 확대 • 초·중 전환기 진로교육 집중 학기제 운영 강화 • 중·고 징검다리 교육과정 운영 	유초등교육과 유초등교육과/중등교육과 중등교육과	31
1-3. 학생 중심 교육과정 자율화	1-3-1. 학교 교육과정 편성·운영권 강화	<ul style="list-style-type: none"> • 학교 교육과정 편성 자율성 확대 • 학교 교육과정 편성·운영 지원 • 다채로운 학교 자율시간 운영 	유초등교육과/중등교육과 유초등교육과/중등교육과 유초등교육과/중등교육과	32
	1-3-2. 경북 특화 교육과정 운영	<ul style="list-style-type: none"> • 통합운영학교 • 경북형 공동교육과정 운영 • 경북형 특화 학교 운영 • 따뜻한 행복교육 확산 • 교육과정 기반 경제교육 활성화 	정책혁신과 유초등교육과 유초등교육과/중등교육과 중등교육과 유초등교육과/중등교육과	33
1-4. 배움의 깊이를 더하는 수업과 평가	1-4-1. 학생 주도형 수업 정착	<ul style="list-style-type: none"> • 학생 주도형 학습경험 확대 • ‘질문이 넘치는 교실’ 수업 문화 정착 • 학생 주도형 수업 나눔 실천 전문가 육성 • 성찰 중심 수업 나눔 문화 정착 • 경북수업나눔축제 활성화 	유초등교육과/중등교육과 유초등교육과/중등교육과 유초등교육과/중등교육과 유초등교육과/중등교육과 유초등교육과/중등교육과	35
	1-4-2. 과정중심 평가 체제 개선	<ul style="list-style-type: none"> • 피드백 강화를 통한 과정중심 평가 내실화 • 교육과정-수업-평가-기록의 일관성 강화 • 고교학점제에 따른 성장 중심 평가 안착 	유초등교육과/중등교육과 중등교육과 중등교육과	37

2. 힘이 되는 미래교육

정책 과제	추진 과제	세부 추진 과제	추진 부서	쪽
2-1. 삶의 주인이 되는 인성교육	2-1-1. 서로의 힘이 되는 인성교육	<ul style="list-style-type: none"> • 경북형 인성교육 프로그램 • 교육과정 기반 인성교육 • 공동체와 함께하는 인성교육 • 난치병 학생 의료비 지원 	유초등교육과/중등교육과 유초등교육과/중등교육과 유초등교육과/중등교육과 체육건강과	39
	2-1-2. 생각의 힘을 키우는 독서·인문학교육	<ul style="list-style-type: none"> • 마음을 풍요롭게 하는 인문소양교육 • 행복을 꿈꾸는 시율림 학교 • 읽고 쓰고 생각을 나누는 독서교육 	학생생활과/연구원 교육복지과 유초등교육과/학생생활과	41
	2-1-3. 감성의 힘이 자라는 예술교육	<ul style="list-style-type: none"> • 학교 예술교육 활성화 • 예술교육 활성화 지원 • 예술 체험 및 발표 기회 확대 	학생생활과 학생생활과/문화원 학생생활과	42
	2-1-4. 몸과 마음의 힘이 되는 체육교육	<ul style="list-style-type: none"> • 학교 체육교육 활성화 • 학교스포츠클럽 내실화 • 선진형 학교운동부 육성 지원 	체육건강과 체육건강과 체육건강과	43
	2-1-5. 세계로 나아가는 나라사랑교육	<ul style="list-style-type: none"> • 실천하고 나누는 독도교육 • 화합과 공존의 평화·통일교육 • 지역 자긍심으로 시작하는 나라사랑교육 	학생생활과/연구원 학생생활과 학생생활과	44
2-2. 세계를 선도하는 디지털 융합교육	2-2-1. 미래를 주도하는 디지털 전환 교육	<ul style="list-style-type: none"> • 초연결형 디지털 교육환경 구축 • 안전한 사이버환경 구현 • 모두를 위한 디지털 역량 교육 • 디지털 전환에 대비한 교원 역량 강화 	창의인재과/예산정보과 예산정보과/정보센터 창의인재과 창의인재과	45
	2-2-2. 미래 역량을 기르는 창의융합교육	<ul style="list-style-type: none"> • 창의융합교육 지원 환경 구축 • 미래를 준비하는 창의융합교육 • 교원의 창의융합교육 전문성 제고 	창의인재과/과학원 창의인재과/수학체험센터 창의인재과	47
2-3. 꿈을 디자인 하는 진로직업 교육	2-3-1. 꿈을 찾는 진로진학교육	<ul style="list-style-type: none"> • 진로교육 기반 조성 • 성장 단계에 맞는 진로교육 • 맞춤형으로 지원하는 진학교육 	중등교육과 중등교육과/연구원 중등교육과/연구원	49
	2-3-2. 꿈을 실현하는 직업교육	<ul style="list-style-type: none"> • 미래산업사회 대응 직업계고 교육과정 개선 • 현장 맞춤형 직업교육 강화 • 글로벌 기술·기능 인재 육성 	창의인재과 창의인재과 창의인재과	51
	2-3-3. 꿈을 이어가는 평생교육	<ul style="list-style-type: none"> • 도서관 연계 평생학습 진흥 기반 조성 • 삶과 함께하는 평생학습 지원 • 지역 사회의 교육 협력 강화 	창의인재과 창의인재과 재무과	53
2-4. 공존과 지속을 위한 미래전환 교육	2-4-1. 함께 성장하는 작은 학교	<ul style="list-style-type: none"> • 학령 인구 감소 대응 체제 구축 • 지역 상생학교 육성 • 작은 학교 운영 지원 	정책혁신과 정책혁신과/유초등교육과/중등교육과 정책혁신과/행정과	54
	2-4-2. 교육생태계를 조성하는 경북미래교육	<ul style="list-style-type: none"> • 경북미래학교 운영 지원 • 학교-마을 교육공동체 강화 • 경북미래교육지구 운영 확대 	정책혁신과 정책혁신과 정책혁신과	55
	2-4-3. 기후위기 대응 생태전환교육	<ul style="list-style-type: none"> • 생태전환교육 내실화 • 체험하고 실천하는 생태전환교육 • 생태전환교육 지원 체제 강화 	정책혁신과 정책혁신과/유초등교육과/중등교육과 정책혁신과/창의인재과	56
	2-4-4. 미래를 위한 글로벌 인재 교육	<ul style="list-style-type: none"> • 막힘없는 생활영어 교육 강화 • 디지털 기반 영어교육 내실화 • 영어 교수역량 강화 	교육복지과 교육복지과 교육복지과	57
	2-4-5. 세계를 이끌어가는 글로벌 교육	<ul style="list-style-type: none"> • 글로벌 교육 지원 체제 구축 • 세계시민교육 활성화 • 글로벌 네트워크 구축 	교육복지과 교육복지과 교육복지과	58

3. 따뜻함을 더하는 학교

정책 과제	추진 과제	세부 추진 과제	추진 부서	쪽
3-1. 교육비 부담을 덜어주는 학교	3-1-1. 방과후학교 운영 내실화	<ul style="list-style-type: none"> • 수요자 맞춤형 방과후 프로그램 운영 • 취약계층 방과후학교 수강료 지원 확대 • 지역사회 연계 방과후학교 활성화 	교육복지과 교육복지과 교육복지과	61
	3-1-2. 학교 안팎 돌봄 운영 안착	<ul style="list-style-type: none"> • 학교 안 온종일 돌봄 내실화 • 늘봄학교 운영 단계적 확대 • 학교 밖 온종일 돌봄 체제 강화 	교육복지과 교육복지과 교육복지과	62
	3-1-3. 모두가 행복한 교육복지 실현	<ul style="list-style-type: none"> • 학생맞춤통합지원체계 구축 • 학부모 교육비 부담 경감 • 교육복지119지원시스템 운영 • 교육복지안전망 구축 	교육복지과 유초등교육과/체육건강과/학생생활과 교육복지과 교육복지과	63
3-2. 평등한 출발선을 보장하는 학교	3-2-1. 유아교육의 공공성 확대	<ul style="list-style-type: none"> • 유아교육 공공성 강화 • 공립유치원 경쟁력 확보 • 사립유치원 운영 내실화 • 유치원 방과후 과정 및 돌봄 운영 	유초등교육과 유초등교육과/행정과 유초등교육과 유초등교육과	64
	3-2-2. 공존과 이해의 다문화교육 운영	<ul style="list-style-type: none"> • 다문화가정 학생 맞춤형 교육 지원 • 다문화 감수성 교육 강화 • 지역 사회 연계 다문화교육 통합 및 활성화 	교육복지과 교육복지과 교육복지과	66
	3-2-3. 특수교육 맞춤형 지원 강화	<ul style="list-style-type: none"> • 특수교육 지원 체제 강화 • 장애 유형별 맞춤형 지원 내실화 • 장애학생 진로·취업·자립 교육 강화 • 특수교육 관련 서비스 지원 안정화 	교육복지과/행정과 교육복지과 교육복지과 교육복지과	67
3-3. 참여와 실천을 북돋우는 학교	3-3-1. 민주시민교육 실천 기회 확대	<ul style="list-style-type: none"> • 학교 민주시민교육 내실화 • 민주시민교육 거버넌스 구축 	학생생활과 학생생활과	68
	3-3-2. 인권교육과 학생자치 활성화	<ul style="list-style-type: none"> • 인권교육 강화 • 학생자치 활동 기반 조성 	학생생활과/화랑교육원/창의인재과 학생생활과/화랑교육원	69
	3-3-3. 교권보호 지원 강화	<ul style="list-style-type: none"> • 교권침해 예방 및 교원존중 문화 조성 • 교권침해 사안 발생 시 대처 강화 	중등교육과 중등교육과	70
3-4. 위기 대응력을 키우는 학교	3-4-1. 학교폭력 대응 체제 마련	<ul style="list-style-type: none"> • 학교폭력 대응 체제 구축 • ‘바로지원 365!’ 신속대응팀 운영 • 학교폭력 관련 학생 및 교원 지원 	학생생활과 학생생활과 학생생활과	71
	3-4-2. 학교폭력 예방 및 생활교육 내실화	<ul style="list-style-type: none"> • 학교폭력 예방 교육 프로그램 활성화 • 성희롱·성폭력 근절 문화 조성 • 학생 심리 안정 지원 강화 • 아동학대 예방 대책 수립 및 지원 • 생명사랑 실천으로 행복지수 향상 	학생생활과 학생생활과 학생생활과 학생생활과 학생생활과	72
	3-4-3. 학업중단위기학생 지원 활성화	<ul style="list-style-type: none"> • 위기학생사전관리시스템 안착 • 융합진로체험교육관 건립 • 학교 밖 청소년 지원 강화 	학생생활과 중등교육과 학생생활과	74
	3-4-4. 수요자 맞춤형 대안교육 확장	<ul style="list-style-type: none"> • 공립 대안학교 설립 • 학교 안팎 대안교육 운영 	학생생활과 학생생활과	75

4. 혁신하는 교육 지원

정책 과제	추진 과제	세부 추진 과제	추진 부서	쪽
4-1. 교육활동 중심의 행정 혁신	4-1-1. 학교업무정상화 운영 내실화	<ul style="list-style-type: none"> 지원 중심 교육(지원)청 역할 재구조화 교육활동 중심 학교조직 재구조화 사용자 편의 중심 스마트 업무 환경 조성 	정책혁신과 정책혁신과 정책혁신과/예산정보과	77
	4-1-2. 교원 역량 강화 지원 확대	<ul style="list-style-type: none"> 수요자 중심 교원 연수 운영 교원학습공동체 지원 강화 교원 자기 성장 기회 제공 경북교육+ 해외통신원 운영 	중등교육과/연수원 유초등교육과 정책혁신과 연구원	78
	4-1-3. 자율과 책임의 학교 문화 조성	<ul style="list-style-type: none"> 자율과 책임 기반 학교 경영 학교 구성원 참여 보장 ‘함께’하는 학생 봉사활동 운영 지원 	유초등교육과/중등교육과 학생생활과 학생생활과	79
4-2. 안전하고 건강한 교육 환경	4-2-1. 꿈을 키우는 미래형 학교 구축	<ul style="list-style-type: none"> 그린스마트스쿨 조성 재해로부터 안전한 학교 학교 공간 재구조화 확대 	그린스마트미래학교추진단 교육안전과/시설과 그린스마트미래학교추진단	80
	4-2-2. 학교 안전 시스템 강화	<ul style="list-style-type: none"> 365일 온종일 안전한 학교 안전한 등하굣길 조성 재난 및 위험 대비 안전교육 활성화 	교육안전과 교육안전과/행정과 교육안전과	81
	4-2-3. 건강과 환경의 가치를 추구하는 학교 급식	<ul style="list-style-type: none"> 안전하고 질 높은 학교 급식 제공 건강한 영양·식생활 교육 내실화 영양교육 지원 체계 구축 	체육건강과 체육건강과 체육건강과	82
	4-2-4. 건강한 삶을 위한 맞춤형 보건관리	<ul style="list-style-type: none"> 안전한 교육활동을 위한 방역시스템 상시 운영 학생 건강을 보장하는 교실 환경 조성 보건교육 지원 체제 구축 및 내실화 예방 중심 보건교육 활성화 안전하고 쾌적한 학교 환경 조성 	체육건강과 체육건강과/시설과 학생생활과 학생생활과 체육건강과	83
	4-2-5. 산업안전보건관리 강화	<ul style="list-style-type: none"> 효율적인 산업안전관리 정착 산업보건 및 건강관리 강화 비상 상황 대응 능력 신장 	교육안전과 교육안전과 교육안전과	84
4-3. 공정하고 청렴한 공직 문화	4-3-1. 현장 지원 중심 인사 운영	<ul style="list-style-type: none"> 역량 중심 인사 혁신 업무 중심 인사 제도 개선 유연하고 안정적인 근무환경 조성 	유초등교육과/중등교육과/총무과 유초등교육과/중등교육과/총무과/학교지원과 유초등교육과/중등교육과/총무과/학교지원과	85
	4-3-2. 투명하고 효율적인 교육재정 운영	<ul style="list-style-type: none"> 학교회계 자율성 확대 교육수요자 예산 참여 활성화 	예산정보과 예산정보과/학생생활과	87
	4-3-3. 청렴이 기본이 되는 문화 조성	<ul style="list-style-type: none"> 투명하고 열린 감사 문화 조성 감사 활동 내실화 청렴 문화 정착 및 확산 	감사관 감사관 감사관	88
	4-3-4. 안정적인 교직원 복지 지원	<ul style="list-style-type: none"> 교직원 맞춤형 복지 지원 교직원 복지 시설 확대 	재무과/학교지원과 총무과/학교지원과/재무과	89
4-4. 지역과 함께하는 교육 공동체	4-4-1. 학부모 교육활동 참여 지원	<ul style="list-style-type: none"> 학부모 교육활동 참여 확대 학부모 역량 강화 지원 	학생생활과 학생생활과/창의인재과	90
	4-4-2. 신뢰 기반 소통 강화	<ul style="list-style-type: none"> 다양한 매체 활용 정책 공감대 확산 교육감과의 소통의 장 운영 	소통협력관 소통협력관/총무과/정책혁신과	91
	4-4-3. 경북교육 거버넌스 구축	<ul style="list-style-type: none"> 경북교육 협력 체계 구축 지역 자원 활용 교육 협력 강화 	정책혁신과 교육복지과	92
	4-4-4. 고객이 만족하는 민원서비스 강화	<ul style="list-style-type: none"> 원콜-원스톱 상담서비스 제공 경북교육 자긍심 고취 	총무과 총무과	93



V

연간 주요 행사 계획

■ 소통 협력관

순	행 사 명	대상	1	2	3	4	5	6	7	8	9	10	11	12
1	따뜻한 경북교육 타운홀 미팅	지역민						중	하	상	중	중	하	상
2	경북학생영상제 개최	초, 중, 고 학생					상					중		
3	경북학생기자단 운영	초, 중, 고 학생			하			중			중			상
4	미디어 서포터즈 구성 및 운영	교직원 유튜버			하	→	→	→	→	→	→	→	→	→
5	SNS 운영 및 실시간 중계 지원	경북도민	상	→	→	→	→	→	→	→	→	→	→	→
6	미디어포털 운영	경북도민	상	→	→	→	→	→	→	→	→	→	→	→
7	경북교육 메타버스 운영	경북도민	상	→	→	→	→	→	→	→	→	→	→	→
8	학부모기자단 운영	학부모	상	→	→	→	→	→	→	→	→	→	→	→
9	소식지 발간	경북도민				하			하			하		상
10	주요정책 설명회	본청 출입기자			상	→	→	→	→	→	→	→	→	→

■ 감사관

순	행 사 명	대상	1	2	3	4	5	6	7	8	9	10	11	12
1	고위공직자 청렴 리더십 교육	4급 상당 이상			중									
2	감사 담당공무원 직무연수	감사담당공무원			중									
3	공직자 부패 위험성 진단 설문조사	공직자					하							
4	주민감사관 연수	주민감사관							하					
5	국회 국정감사	전 기관										중		
6	경상북도의회 행정사무감사	전 기관											중	
7	전문감사단 연수	전문감사단		중										

■ 유치등교육과

순	행 사 명	대상	1	2	3	4	5	6	7	8	9	10	11	12
1	읽기 학습부진 지도 전문가 과정 연수(Ⅰ)	희망 교원		중										
2	유·초등 교육지도자 연수	유, 초등교(원)장			하						하			
3	초등 복식학급 운영 담당 교사 연수	담당교사				상								
4	유·초·등 교육전문직원 연수	유, 초등교육전문직원				중					하			
5	도단위 현장맞춤형장학지원단 연수	초등 교원					상							

순	행 사 명	대상	1	2	3	4	5	6	7	8	9	10	11	12
6	읽기 학습부진 지도 전문가 과정 연수(Ⅱ)	희망 교원								상				
7	유·초등 교(원)감 연수	유, 초등교(원)감			하						중			
8	경북수업나눔축제	유, 초등교원								하				
9	경상북도 초등학교 교육과정 설명회	초등교사	하											
10	스승의 날 기념식 및 표창 전수식	학생, 학부모, 교원					중							
11	책쓰는 선생님 출판 기념회	희망 교원		상										
12	농어촌 교육실습	초등학교					중							
13	유·초등교사 임용시험	임용후보자											하	
14	초등 교육과정 지원단 연수	초등교원					하							

■ 중등교육과

순	행 사 명	대상	1	2	3	4	5	6	7	8	9	10	11	12
1	학교 교육과정 편성·운영 지원	교원	중	→	→	→	→	→	→	→	→	→	→	→
2	새 학년 교육계획 준비 주간 운영	교원		중										
3	학부모 대상 대입 설명회	학부모			초									
4	중등 학교장 연수	중등 학교장				상					중			
5	중등 교육전문직원 연수	중등 전문직				상					하			
6	중등 교장 자격 연수(총4기 운영 예정)	중등 교장				상	→	→	→	→	→	→	→	
7	2024 제1회 초졸·중졸·고졸 검정고시	응시생				상								
8	교육과정 재구성 활성화	교원				상				상				
9	중등 교감 연수	중등 교감					중					중		
10	대학진학 경북 박람회	희망자							중					
11	2024 제2회 초졸·중졸·고졸 검정고시	응시생								상				
12	중등 교감 자격 연수	중등 교감							중	→				
13	경북수업나눔축제	중등 교원								하				
14	2025학년도 대학수학능력시험 시행	응시생											중	
15	권역별 학부모 진학 아카데미 운영	학부모											하	
16	중등교사 임용시험 시행	응시생											하	
17	사립학교 교원인사 관계자 연수	사립 교직원								중				

■ 체육건강과

순	행 사 명	대상	1	2	3	4	5	6	7	8	9	10	11	12
1	학생 건강관리(환경관리) 기본방향 회의	업무담당자		하										
2	경북소년체육대회	초, 중			하									
3	감염병예방 위기대응 모의훈련	교직원				중								
4	학교흡연예방 심화형 담당자 연수	교직원				초								
5	제53회전국소년체육대회	초, 중					하							
6	교육감배 교직원체육대회	교직원						중						
7	보건직 공무원 직무연수	업무담당자						중						중
8	환경업무담당자 환경관리 직무연수	업무담당자							중					
9	영양(교)사 직무연수	영양(교)사							하					
10	조리사 직무연수	조리사								상				
11	교육감배 시·군 대항 초·중 구간 마라톤대회	초, 중									중			
12	조리사 한마음 대회	조리사										중		
13	제105회 전국체육대회	고										중		
14	제61회 경북학생체육대회	초, 중, 고										하		
15	흡연예방사업 성과발표대회	초, 중, 고											중	
16	전국학교스포츠클럽 축전	초, 중, 고											하	
17	흡연예방사업 담당자 현장연수	업무담당자												중

■ 학생생활과

순	행 사 명	대상	1	2	3	4	5	6	7	8	9	10	11	12
1	독서동아리 및 독서교육 담당자 연수	교사 및 교육전문직					하							
2	사제동행 인문학 아카데미(중·고)	중, 고							하	상				
3	한일중 어린이동화교류대회	초							하					
4	독서 동아리 책출판회 및 보고회	교사, 교육전문직												상
5	학업중단예방 담당자 연수	교사			중					상				
6	학생정서행동특성검사 실시	학생			상									
7	학교 밖 청소년 동행카드 지원	청소년		상										
8	학교 내 대안교실 운영 지원	초, 중, 고			중									

순	행 사 명	대 상	1	2	3	4	5	6	7	8	9	10	11	12
9	대안교육 위탁교육기관 운영	대안교육 위탁교육기관			상									
10	대안학교 우수프로그램 지원	대안교육시설				중								
11	독립운동길 탐방 운영학교 지도교사 연수	교사					상							
12	교사 독도교육체험탐방	교사						상	하					
13	고등학생 독도 지킴이 리더캠프	학생								중				
14	독도의 날 행사	지원청, 전체 학교											하	
15	전몰 학도의용군 추념식	유관기관 및 학교											상	
16	학교폭력 책임교사, 유공교원 연수	교원			상									하
17	학교폭력 업무 담당자 역량강화 연수	교육전문직원, 주무관			상						상			상

■ 교육안전과

순	행 사 명	대 상	1	2	3	4	5	6	7	8	9	10	11	12
1	국가안전대진단	전 기관		상	→	→								
2	재난대응안전한국훈련	전 기관										중		
3	어린이재난안전훈련	초, 특수				하	→	→	→		중	→	→	
4	기숙사 화재대피훈련	중, 고, 특수			중	중					중	중		
5	찾아가는 학교안전교육	유, 초			중	→	→	→	→		상	→	→	→
6	학생안전동아리 발대식	초, 중, 고					중							
7	학교안전픽토그램 공모전	초, 중, 고, 특수						상	→					
8	산업안전담당공무원 연수	전 기관					중						중	
9	산업안전보건위원회 개최	해당 위원			중			중			중			중
10	작업환경측정	초, 중, 고, 특수				하								
11	급식종사자 방학 중 정기안전보건교육	전 기관	하	→					하	→				
12	관리감독자 정기안전보건교육	전 기관					중							
13	재난업무 담당자 연수	지원청		중					중					

■ 정책혁신과

순	행 사 명	대상	1	2	3	4	5	6	7	8	9	10	11	12
1	공약이행평가단 정기회	평가단	중						하					
2	경북미래학교 운영 지원	초, 중, 고	중	→	→	→	→	→	→	→	→	→	→	→
3	경북미래교육지구 업무담당자 협의회	미래교육지구			중			중			중			중
4	경북교육지도자 회의 및 연수	교육장 교육지원과장			상				상		상			하
5	미래교육정책연구단 운영	연구단			중			중					중	
6	경북교육정책기획단 운영	기획단			중	→	→	→	→	→	→	→	→	→
7	탄소중립실천공모전 운영	전 학교			하	→	→	→						
8	현장소통토론회(주요업무보고회)	교육지원청, 직속기관				하	→	→			하	→	→	
9	경상북도미래교육위원회 정기회	위원회				하							초	
10	환경교육주간 운영	전 학교						상						
11	교원능력개발평가 평가 실시	전 학교										상	→	

■ 교육복지과

순	행 사 명	대상	1	2	3	4	5	6	7	8	9	10	11	12
1	교육복지정책 유공교원 선진지 체험연수	교원								상				
2	교육복지우선지원사업 성과공유회	초, 중	하											
3	교육복지우선지원사업 학교 관리자 및 교육복지사 연수	관리자, 교육복지사			하						하			
4	교육복지안전망 구축 사업 담당자 연수	지원청				중								
5	교육복지우선지원사업 사업학교 컨설팅	초, 중				중						중		
6	다문화교육지원단 역량강화연수	지원단				중								
7	글로벌토크단 운영 사례 및 결과 발표회	교원				하								상
8	AI 학습시스템 설명회 개최	교원	상											
9	국제교류 운영 학교 업무담당자 연수	교원				중								
10	세계시민교육 활성화 교사 연수	교원					하							
11	경상북도교육청 세계시민교육 국제 포럼	초, 중, 고								중				
12	장애학생 행동중재 전문가 연수	초, 중, 고, 특					중							
13	중증장애학생 가족 캠프	초, 중, 고, 특								상				
14	경북 장애학생 e-페스티벌	특수학교							중					

순	행 사 명	대상	1	2	3	4	5	6	7	8	9	10	11	12
15	재활승마 가족 캠프	초, 중, 고, 특								상				하
16	특수교육 지원인력 연수	특수교육 실무사								중				
17	특수교육지원센터 담당자 역량 강화 연수	지원청								중				
18	특수교육 어울림 박람회	초, 중, 고, 특												중
19	늘봄학교 업무담당자 역량 강화 연수	초, 교육지원청				상								
20	늘봄학교 성과공유회	초, 교육지원청												중

창의인재과

순	행 사 명	대상	1	2	3	4	5	6	7	8	9	10	11	12
1	제11회 경상북도평생학습박람회	경북도민										상		
2	직업교육설명회	직업계고		하										
3	경북기능경기대회	직업계고				상								
4	전국기능경기대회	직업계고								상				
5	명품대구경북박람회	중, 고					하							
6	경상북도교육청 직업교육박람회	중, 직업계고							상					
7	NCS기반 교육과정 연수	직업계고						상						
8	글로벌취업 발대식	직업계고							상					
9	가사계열 특성화고 실기경진대회	가사계고									중			
10	직업계고 교원 맞춤형 산업체 연수	직업계고	상						하					
11	직업계고학점제 교원 연수	직업계고									하			
12	경북FFK전진대회	농업계고					하							
13	전국FFK전진대회	농업계고										하		
14	산·학·관 소통공감의 날	직업계고, 산업체, 유관기관							상	상	상	상		
15	경북상업경진대회	상업계고					하							
16	전국상업경진대회	상업계고									상			
17	직업교육성과공유회	직업계고, 산업체											하	
18	창의융합교육성과보고회	초, 중, 고											하	
19	미래교육학부모아카데미 권역별 워크숍	학부모						하				중		

■ 예산정보과

순	행 사 명	대상	1	2	3	4	5	6	7	8	9	10	11	12
1	2024년 제1회 추경예산	전 기관					상							
2	2025년도 본예산	전 기관												중
3	2024년 제2회 추경예산	전 기관												중
4	주민참여예산 설명회	도민			중						중			
5	정보보호 담당자 연수	지원청				상								
6	통합관제센터 운영	전 기관	상	→	→	→	→	→	→	→	→	→	→	→
7	과테말라 현지연수 방문	과테말라(학교)							중					
8	에티오피아 추수지도 및 현지연수 방문	에티오피아(학교)								중				
9	에티오피아 선도교원 초청연수	에티오피아(교원)										하		

■ 총무과

순	행 사 명	대상	1	2	3	4	5	6	7	8	9	10	11	12
1	사무관이상 일반직공무원 역량강화 연수	5급이상 지방공무원							초					초
2	지방공무원 신규임용 시험								상			중		
3	지방사무관 승진자 역량강화 과정 연수	사무관 승진자											중	중
4	을지연습	전 직원								중				

■ 행정과

순	행 사 명	대상	1	2	3	4	5	6	7	8	9	10	11	12
1	학생배치 업무담당자 연수	지방공무원					중							
2	법무교육 개최	지방공무원				중					중			
3	학교운영위원장 역량강화 연수	학교운영 위원장									하			
4	학교운영위원회 공로자 교육감 표창 전수식	학교운영 위원회 위원												중

■ 학교지원과

순	행 사 명	대상	1	2	3	4	5	6	7	8	9	10	11	12
1	교육공무직원 교육감 표창 수여식	교육공무직												중
2	교육공무직원 현장체험 연수	교육공무직					중							
3	교육공무직원 채용시험	조리사, 특수교육실무사		초					중	중				
4	지방공무원 노사교육	6급이하 지방공무원		중						중				
5	한마음체육대회	지방공무원				하								
6	사립학교 사무직원 체험연수	사립학교사무직원											중	

■ 재무과

순	행 사 명	대상	1	2	3	4	5	6	7	8	9	10	11	12
1	2023회계연도 교특회계 결산 업무 추진		상	→	→	→	→	→						
2	재산업무 담당자 역량강화 연수	전 기관			중				중					
3	행정실장 대상 계약업무 영상회의	전체 학교			중						중			
4	교육지원청 계약업무 담당자 역량강화 연수	교육지원청							중					
5	재산업무 담당자 현장체험 연수	교육지원청					중							

■ 시설과

순	행 사 명	대상	1	2	3	4	5	6	7	8	9	10	11	12
1	학교 석면 모니터단 교육	모니터단						초						초
2	교육시설통합정보망 구축 설명회	전 기관		하						중				
3	시설업무 역량강화 워크숍	기술직공무원								중				

■ 그린스마트미래학교추진단

순	행 사 명	대상	1	2	3	4	5	6	7	8	9	10	11	12
1	그린스마트스쿨 사업 설명회	학교관계자, 사전기획자					하						하	
2	경북형학교공간만들기 사업 워크숍	학교관계자, 촉진자		하										
3	학교복합시설 조성사업 활성화 연수	기술직공무원, 학교장					초							

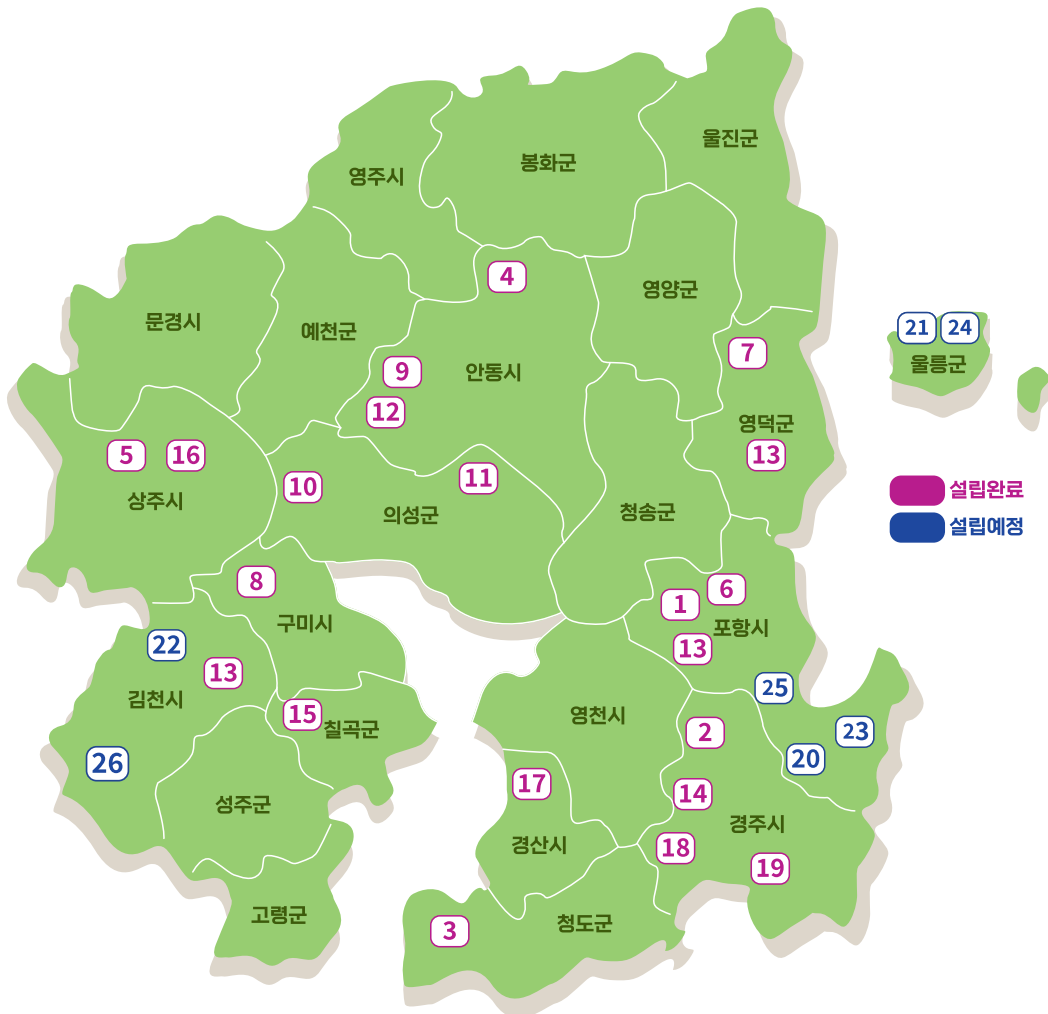




VI

체험 기관 현황

- | | | |
|---------------------|--------------------|--------------------|
| 1 경상북도교육청과학원 | 2 화랑교육원 | 3 경상북도교육청청도학생수련원 |
| 4 경상북도교육청안동학생수련원 | 5 경상북도교육청상주학생수련원 | 6 경상북도교육청문화원 |
| 7 경상북도교육청해양수산수련원 | 8 경상북도교육청메이커교육관 | 9 경상북도교육청북메이커교육센터 |
| 10 경상북도교육청의성안전체험관 | 11 경상북도교육청인공지능교육센터 | 12 경상북도교육청안동수학체험센터 |
| 13 학생·교육가족 오토캠핑장 | 14 경상북도교육청발명체험교육관 | 15 경상북도교육청칠곡수학체험센터 |
| 16 경상북도교육청상주수학체험센터 | 17 경상북도교육청남부미래교육관 | 18 경상북도교육청경주안전체험관 |
| 19 경상북도교육청경주한국어교육센터 | | |



- | | | |
|---------------------|--------------------|-------------------|
| 20 경상북도교육청수학문화관 | 21 경상북도교육청울릉미래교육센터 | 22 경상북도교육청미래직업교육관 |
| 23 경상북도교육청해양체험교육관 | 24 경상북도교육청독도교육원 | 25 경상북도교육청환경교육센터 |
| 26 경상북도교육청융합진로체험교육관 | | |

※체험 기관명은 개관일 순입니다.

※ 개관일 순

순	기관명 (개관일)	위치(누리집 주소)	주요 프로그램
1	경상북도 교육청 과학원 (1971. 4. 21.)	포항시 북구 우미길 93 (http://www.gbe.kr/gsei/main.do) 	<ul style="list-style-type: none"> ◆ 운영 목적 기초과학 및 자연현상의 원리를 발견하는 경험의 장 제공 ◆ 주요 프로그램 <ul style="list-style-type: none"> ▫ 기초과학전시실(발견의 세계, 환상의 세계, 생명의 세계, 테크노타운) ▫ 특별전시실(과학체험마당, 어류체험관, 지구의 역사, 야생화 정원, 유아체험마당, 4D극장) ▫ 천체투영실(포토존, 별자리학습, 천체영화, 우주공원 체험)
2	화랑교육원 (1973. 5. 30.)	경주시 새남산길 62(남산동 산 56번지) (http://www.gbe.kr/hwarang/main.do) 	<ul style="list-style-type: none"> ◆ 운영 목적 따뜻한 품성과 꿈을 지닌 미래 지도자 새화랑 육성 ◆ 주요 프로그램 <ul style="list-style-type: none"> ▫ 새화랑 입문, 새화랑 리더십, 새화랑 글로벌 리더십 ▫ 화랑호연지기(1일형, 2일형), 화랑정신 수련(3일형) ▫ 교육가족 화랑풍류 체험, 화랑 심성 교육 ▫ 화랑 안전체험, 화랑 국궁체험
3	경상북도 교육청 청도학생 수련원 (1980. 8. 18.)	청도군 매전면 온장길 155-27 (http://www.gbe.kr/cdstc/main.do) 	<ul style="list-style-type: none"> ◆ 운영 목적 수련(야영) 교실 운영을 통해 진취적 기상과 호연지기를 기르고 협동, 봉사, 질서, 극기심, 공동체 의식을 함양하여 국가·사회의 발전에 기여할 수 있는 민주시민 육성 ◆ 주요 프로그램 <ul style="list-style-type: none"> ▫ 학생 수련 교실, 하람 가족캠프, 찾아가는 돌봄교실 등
4	경상북도 교육청 안동학생 수련원 (1986. 4. 21.)	안동시 도산면 녹전로 20 (http://www.gbe.kr/adstc/main.do) 	<ul style="list-style-type: none"> ◆ 운영 목적 선비문화체험과 과정별 맞춤형 수련활동을 통해 공동체 의식, 정서 순화, 자아 발견의 기회 제공 ◆ 주요 프로그램 <ul style="list-style-type: none"> ▫ 학생 수련 교실 과정, 리더십 함양 과정, 예(藝)끼탐색 과정 등

순	기관명 (개관일)	위치(누리집 주소)	주요 프로그램
5	경상북도 교육청 상주학생 수련원 (1987. 9. 7.)	상주시 화북면 문장로 1503 (http://www.gbe.kr/sjstc/main.do) 	<ul style="list-style-type: none"> ◆ 운영 목적 동산, 자연 체험 등 단체생활을 통해 공동체 의식, 협동 정신, 호연지기를 기르고 미래의 꿈을 찾고 끼를 발산하는 기회 제공 ◆ 주요 프로그램 <ul style="list-style-type: none"> ▫ 자연 탐색, 도전 활동, 꿈·끼 체험활동 등 ▫ 콘도형 숙소 운영
6	경상북도 교육청 문화원 (2010. 3. 16.)	포항시 북구 환호로 50 (http://www.gbccs.kr) 	<ul style="list-style-type: none"> ◆ 운영 목적 다양한 문화예술 체험활동을 통한 특기 및 적성 개발 ◆ 주요 프로그램 <ul style="list-style-type: none"> ▫ 1일문화예술학교, 교직원동아리, 토요일 문화예술교실 ▫ 청소년초청공연, 문화예술콘서트, 찾아가는 문화예술학교 ▫ 독도교육체험관, 종합정보자료실, 시설 대관
7	경상북도 교육청 해양수련원 (2012. 10. 9.)	영덕군 병곡면 고래불로 201 (http://www.gbe.kr/gbsea/main.do) 	<ul style="list-style-type: none"> ◆ 운영 목적 학생들의 해양수련을 통한 심신수련 활동 지원, 교직원의 복지 증진을 위한 휴식 공간 제공 ◆ 주요 프로그램 <ul style="list-style-type: none"> ▫ 정규수련프로그램, 특별수련프로그램 ▫ 실내프로그램: 독도가상체험, 도미노, 카프라 등 ▫ 실외프로그램: 해양래프팅체험, 고속제트보트체험 등
8	경상북도 교육청 메이커교육관 (2020. 7. 20.)	구미시 박정희로 155 (http://www.gbe.kr/makercenter/main.do) 	<ul style="list-style-type: none"> ◆ 운영 목적 상상이 즐겁고 만듦이 행복한 경북 메이커 교육 확산의 중심 역할 수행 ◆ 주요 프로그램 <ul style="list-style-type: none"> ▫ 전시체험실 운영: 창의마루, 솜씨마루, 키움마루, 배움마루 ▫ 강의실: 목공실, 디지털실, 소프트웨어실 ▫ 메이커스페이스: 목공실, 첨단기자재실, 전문가공실, 전자 회로실, 스튜디오실 등

순	기관명 (개관일)	위치(누리집 주소)	주요 프로그램
9	경상북도 교육청 북부메이커 교육센터 (2020. 8. 20.)	안동시 영호 6길 26 학교교육지원센터 후관 2층 (http://www.gbe.kr/bukbumaker/main.do) 	<ul style="list-style-type: none"> ◆ 운영 목적 창의적 문제해결력과 협업·참여·공유 능력 함양을 위한 메이커교육으로 4차 산업혁명에 필요한 핵심 인재 육성 ◆ 주요 프로그램 <ul style="list-style-type: none"> ▫ 메이커 기초반, 기본반 운영 ▫ 1일 메이커교실, 찾아가는 메이커교실 운영 ▫ 학부모, 교사, 지역민 메이커교육 연수
10	경상북도 교육청 의성 안전체험관 (2021. 1. 4.)	의성군 다인면 자미로 492 (http://www.gbe.kr/safetycenter/main.do) 	<ul style="list-style-type: none"> ◆ 운영 목적 학생들의 체험 위주 안전교육으로 비상시 위기 대처 능력 함양 ◆ 주요 프로그램 <ul style="list-style-type: none"> ▫ 교통안전, 재난안전, 생활안전, 생명존중, 응급처치체험관 운영 ▫ 4D 영상체험실
11	경상북도 교육청 인공지능 교육센터 (2021. 5. 28.)	의성군 봉양면 봉호로 14 (http://www.gbe.kr/ai/main.do) 	<ul style="list-style-type: none"> ◆ 운영 목적 학생들에게 다양한 인공지능(AI) 관련 활동을 통해 인공지능(AI)의 중요성 인식 및 진로 탐색 기회 제공 ◆ 주요 프로그램 <ul style="list-style-type: none"> ▫ 인공지능(AI) 교육 프로그램 15개 중 택1하여 센터 또는 학교로 찾아가는 체험 교육 운영 ▫ 인공지능(AI)교구를 대여하는 교구 은행 운영, 교원 연수 운영
12	경상북도 교육청 안동수학 체험센터 (2021. 10. 25.)	안동시 풍천면 지풍로 1434-11 (도양리) (http://www.gbe.kr/admath/main.do) 	<ul style="list-style-type: none"> ◆ 운영 목적 경북 북부권역 수학체험활동 운영 지원 ◆ 주요 프로그램 <ul style="list-style-type: none"> ▫ 전시체험실 운영: 자연, 휴식, 실험, 상상실 ▫ 찾아오는/찾아가는 수학체험 교실 운영, 교구 대여, 수학 대중화 강연, 학부모·교사 연수

순	기관명 (개관일)	위치(누리집 주소)		주요 프로그램
13	학생·교육 가족 오토캠핑장 (2022. 1. 1.)	경상북도 교육청 포항산누리 오토캠핑장	포항시 북구 죽장면 죽장로 2805 (http://gbe.kr/sannuri)	◆ 운영 목적 미활용 폐교를 활용하여 학생, 학부모, 교직원 등 교육가족이 이용할 수 있는 여가문화 공간 조성 ◆ 주요 프로그램 ▫ 학생 정서안정 프로그램 ▫ 교직원 치유 프로그램 ▫ 가족 캠프 프로그램
		경상북도 교육청 김천 오토캠핑장	김천시 증산면 증산1로 163 (http://gbe.kr/gccamp- ing)	
		경상북도 교육청 영덕 오토캠핑장	영덕군 영덕읍 창포길 2-11 (http://gbe.kr/ydcamping)	
				
14	경상북도 교육청 발명 체험교육관 (2022. 3. 15.)	경주시 침성로 97 (https://www.ip-edu.net/eduhall/)		◆ 운영 목적 발명 교육을 기반으로 4차 산업혁명에 필요한 핵심 인재 육성 ◆ 주요 프로그램 ▫ 전시체험실 운영: 발명채움관, 미래키움관, 도전해움관 ▫ 창의발명·메이커교육 운영: 창의발명실, 창작메이커실, 메이커공장, 미래발명실, 발명해움실, 경주과학발명교육센터, 발명과학실, 연수실, 마주실(토의실)
15	경상북도 교육청 칠곡 수학체험센터 (2022. 3. 23.)	칠곡군 북삼읍 시덕로 311 (http://www.gbe.kr/cgmath/main.do)		◆ 운영 목적 경북 중부권역 수학체험활동 운영 지원 ◆ 주요 프로그램 ▫ 전시체험실 운영: 상상, 발견, 수학쉼터 ▫ 강의실: 수학공방, 수수공방 ▫ 수학 클리닉, 학교 단체 체험, 토요 가족 체험, 교구 대여, 수학체험 캠프

순	기관명 (개관일)	위치(누리집 주소)		주요 프로그램
16	경상북도 교육청 상주 수학체험센터 (2022. 3. 29.)	상주시 왕산로 41(남성동) http://www.gbe.kr/sjmath/main.do 		◆ 운영 목적 경북 서부권역 수학체험활동 운영 지원 ◆ 주요 프로그램 ▫ 전시체험실 운영: 만남마당, 나눔마당, 틈움실, 피움실 ▫ 학교 단체 프로그램, 방과후 교육, 주말 가족 체험, 학부모·교사 연수
17	경상북도 교육청 남부미래 교육관 (2022. 3. 30.)	남부메이커 교육센터	경산시 삼성현로 110 http://www.gbe.kr/mirae/main.do 	◆ 운영 목적 창의적 문제해결력과 협업·참여·공유 능력 함양을 위한 메이커교육으로 4차 산업혁명에 필요한 핵심 인재 육성 ◆ 주요 프로그램 ▫ 특색교육프로그램: 첨단과학 연계 메이커교육(AI, VR, 드론, 로봇 등) ▫ 전시체험실 운영: AI, VR, 드론, 로봇 ▫ 메이커기초반, 기본반 운영
		경산수학 체험센터		◆ 운영 목적 경북 남부권역 수학체험활동 운영 지원 ◆ 주요 프로그램 ▫ 전시체험실 운영: 상상, 발견, 수학심터 ▫ 강의실: 수학공방, 수수공방 ▫ 수학 클리닉, 학교 단체 체험, 토요 가족 체험, 교구 대여, 수학체험 캠프
18	경상북도 교육청 경주안전 체험관 (2022. 12. 6.)	경주시 안강읍 안현로 1853-12 https://www.gbe.kr/gjsafe/main.do 		◆ 운영 목적 학생들의 체험 위주 안전교육으로 비상시 위기 대처 능력 함양 ◆ 주요 프로그램 ▫ 교통안전, 재난안전, 생활안전, 생명존중, 응급처치체험관 운영 ▫ 4D 영상체험실

순	기관명 (개관일)	위치(누리집 주소)	주요 프로그램
19	경상북도 교육청 경주 한국어 교육센터 (2023. 3. 21.)	경주시 내남면 노곡2길 26-6 (구) 노월초등학교 (https://www.gbe.kr/gjkec/main.do) 	<ul style="list-style-type: none"> ◆ 운영 목적 중도입국 및 외국인 가정 자녀의 한국어 교육을 통한 한국생활 조기 정착 지원 ◆ 주요 프로그램 <ul style="list-style-type: none"> ▫ 한국어교육(기초반 및 중급반) ▫ 한국문화교육
20	(가칭) 경상북도 교육청 수학문화관	포항시 북구 우미길 93(용흥동) (2024년 9월 개관 예정)	<ul style="list-style-type: none"> ◆ 운영 목적 수학문화 확산 및 경북 수학체험센터 지원 ◆ 주요 프로그램 <ul style="list-style-type: none"> ▫ 전시체험실, 수학카페, 세미나실, 연수실 ▫ 기획전시, 수학체험 프로그램 개발, 수학동아리 한마당, 수학의 날, 수학해설강사 연수, 온라인 수학 방과후
21	(가칭) 경상북도 교육청 울릉미래교육 센터	(구)울릉북중학교 (2025년 12월 개관 예정)	<ul style="list-style-type: none"> ◆ 운영 목적 수학, 과학, 정보 영역을 포괄하는 공간을 구축으로 창의 융합 교육 지원 ◆ 주요 프로그램 <ul style="list-style-type: none"> ▫ 수학 체험실, 메이커 스페이스, 인공지능/SW교육실, 로봇교육
22	(가칭) 경상북도 교육청 미래직업 교육관	김천시 남김천대로 3363(김천중앙고) (2026년 개관 예정)	<ul style="list-style-type: none"> ◆ 운영 목적 <ul style="list-style-type: none"> ▫ 직업교육 인식 제고 및 직업계고 탐색기회 제공 ▫ 미래 산업 및 직업교육 요구·수요 변화에 대응하기 위한 인프라 및 지원체계 구축 ◆ 주요 프로그램 <ul style="list-style-type: none"> ▫ 직업교육 홍보관: 직업교육 홍보 콘텐츠, 미디어 아트 등 ▫ 직업교육 탐색관: 직업계고 탐색 기회 및 정보 제공 ▫ 직업교육 지원실: 직업교육혁신지구 센터 구축, 직업교육 정책 지원, 학생 및 교사 직무연수 운영 등

순	기관명 (개관일)	위치(누리집 주소)	주요 프로그램
23	(가칭) 경상북도 교육청 해양체험 교육관	(구)이가초등학교 (2026년 2월 개관 예정)	<ul style="list-style-type: none"> ◆ 운영 목적 해양 생태환경에 대한 가치를 이해하고 산업의 변화에 능동적으로 대응할 수 있는 해양 분야 미래인재 양성 ◆ 주요 프로그램 <ul style="list-style-type: none"> ▫ 해양 생태환경 관련 전시 및 체험, 해양 생물과 해양 산업 체험 공간, 해양 스포츠 체험
24	(가칭) 경상북도 교육청 독도교육원	울릉군 울릉읍 사동리 238 (2026년 6월 개관 예정)	<ul style="list-style-type: none"> ◆ 운영 목적 독도교육 중심체로서의 경상북도교육청 역할 구축 및 학생독도체험 안정적 지원 ◆ 주요 프로그램 <ul style="list-style-type: none"> ▫ 학생 울릉도·독도탐방단 숙박 제공 ▫ 학생 울릉도·독도탐방 프로그램 지원
25	(가칭) 경상북도 교육청 환경교육센터	포항시 북구 우미길 93(용흥동) (2026년 6월 개관 예정)	<ul style="list-style-type: none"> ◆ 운영 목적 소통과 공감의 생태환경문화 확산 및 도단위 생태환경교육의 거점 역할 ◆ 주요 프로그램 <ul style="list-style-type: none"> ▫ 전시체험실 운영: 3개영역(기후위기, 환경재난, 생태교육) ▫ 생태환경체험 프로그램 개발·운영 ▫ 학부모, 교사, 지역민 환경교육 연수
26	(가칭) 경상북도 교육청 융합진로체험 교육관	김천시 남김천대로 3363(김천중앙고) (2027년 개관 예정)	<ul style="list-style-type: none"> ◆ 운영 목적 미래형 진로역량강화를 위한 종합진로체험관 및 진로위기학생을 위한 전문 위탁교육기관 ◆ 주요 프로그램 <ul style="list-style-type: none"> ▫ 음악, 미술, 체육활동 등의 예술교육과 요리, 노래, 춤, 게임, E스포츠 등 취미 활동 프로그램 운영 ▫ 학생이 주도하여 과목 개설 또는 선택 과목 이수

경북교육 2024

발간등록번호 경북교육 2023-43

발행일 2023. 12. 8.

발행처 경상북도교육청

발행인 경상북도교육감

삶의 힘을 키우는
따뜻한 경북교육